



resideo

**KS30 –
Nová generace
Změkčovacích stanic**

Úpravny pitné vody –
Braukmann



KS30 – nová generace změkčovacích stanic pitné vody vás přesvědčí svým výkonem a inteligentní technologií

Změkčovací stanice Resideo – Braukmann KS30 se používá k úpravě tvrdé vody s vysokým obsahem uhličitanu vápenatého na vodu měkkou. Zařízení využívá vysoce sofistikovanou technologii proporcionálního dávkování soli řízenou mikroprocesorem. Ta umožňuje snížit spotřebu soli a vody, nutné pro regeneraci, pouze na nutné minimum a tím také pomáhá šetřit životní prostředí.

Změkčovací stanice je k dispozici v několika provedeních a díky jejím kompaktním rozměrům může být instalována i ve velmi malých prostorách – například pod kuchyňský dřez. S řadou změkčovacích stanic KS30 je možné díky jejich různé kapacitě pokrýt požadavky od malých domácností až po bytové domy.



Inovativní řešení směšovacího ventilu Multiblok umožňuje přímé měření tvrdosti upravené a neupravené vody jedním integrovaným vzorkovacím ventilem. Díky tomu je uvedení stanice KS30 do provozu a její následná údržba snadná a rychlá.

KS30

- Možnost instalace i do malých prostor
- Rychlé uvedení do provozu a jednoduchá údržba
- díky integrovanému ventilu Multiblok
- pro snadné měření tvrdosti vody
- Různá provedení pro různé aplikace od malých domácností až po bytové domy
- Přiměřená spotřeba soli a vody díky
- proporcionálnímu řízení
- Inteligentní regenerace v závislosti na skutečné spotřebě upravené vody



Multiblok se vzorkovacím ventilem – rychlé uvedení do provozu a snadná údržba

Upravená měkká voda poskytuje řadu výhod:

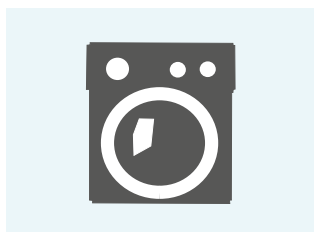
Vápenec (uhličitán vápenatý) je minerál, který obecně není škodlivý, a dokonce značně přispívá k přirozené rovnováze vody. Avšak jeho nadměrný výskyt v pitné vodě může v domácnosti způsobit značné škody v podobě usazenin v rozvodném potrubí, topných systémech a domácích spotřebičích. Tomu lze předejít tím, že vodu vhodným způsobem změkčíme.

Výhody při používání měkké vody:



Ochrana potrubí

Měkká voda zabraňuje usazování vodního kamene a tím chrání potrubí před snížením průtoku a možným ucpáním.



Prodloužení životnosti domácích spotřebičů

Měkká voda chrání spotřebiče před usazeninami, které mohou způsobit jejich poškození.



Snadnější úklid

Čím je voda měkčí tím méně skvrn se bude vytvářet na vodovodních bateriích a obkladech.

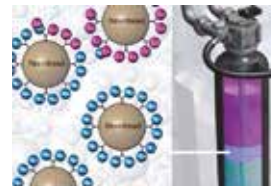


Nadýchané prádlo

Při používání měkké vody budete mít jistotu nadýchaného a měkkého prádla bez nutnosti přidávání dodatečného množství aviváže.

Věděli jste že?

Zařízení pro změkčování vody pracuje na principu iontové výměny. V iontovém výměníku dochází k absorpci v pitné vodě volně rozpuštěných iontů vápníku a hořčíku a na každý takovýto jeden iont jsou uvolněny vždy dva ionty sodíku.

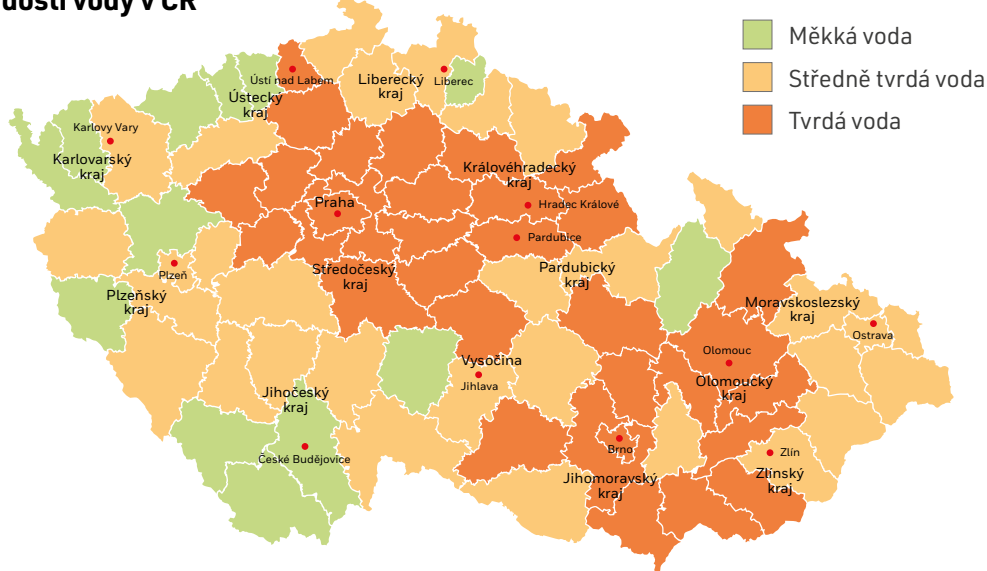


Inteligentní proporcionalní regenerace

Změkčovací stanice KS30 pracuje na základě proporcionalního řízení regenerace. Za účelem opětovného dosažení plné změkčovací kapacity zařízení, použije při regeneraci mikroprocesorem řízená jednotka pouze takové množství vody a soli, které je odvislé od aktuálního množství upravené vody proteklé zařízením od poslední regenerace. Tím je zaručena nízká spotřeba regenerační soli a vody.

Řídicí jednotka změkčovací stanice KS30 se sama učí. Průběžně propočítává charakteristiku spotřeby vody a pokud dojde k dlouhodobější změně odběru, zvýší nebo sníží nastavení výkonu a tím optimalizuje spotřebu pro příslušnou instalaci.

Mapa tvrdosti vody v ČR



Modely

Model	KS30E-30	KS30E-60	KS30I-80
			
ROZMĚRY (V X Š X H)	536/270/483 mm	808/270/483 mm	808/270/483 mm
ORIENTAČNÍ KAPACITA ÚPRAVNY: POČET OSOB V PŘIPOJENÝCH DOMÁCNOSTECH	do 7 osob	do 15 osob	do 21 osob

Poznámka: výše uvedená kapacita úpravy byla kalkulována při uvažování spotřeby vody 100 l na osobu a den, vstupní tvrdosti vody 21°dH, výstupní tvrdosti upravené vody 8°dH a minimálním intervalem regenerace cca 1x za 3 dny. V případě jiných vstupních hodnot je potřeba provést návrh vhodné velikosti úpravy dle skutečné tvrdosti vody a spotřeby v místě instalace. V případě dotazů nebo pomoci s návrhem nás neváhejte kontaktovat.

Technická Data

Model	KS30E-30	KS30E-60	KS30I-80
			
PŘIPOJENÍ – VNĚJŠÍ ZÁVIT	DN25	DN25	DN25
ORIENTAČNÍ KAPACITA ÚPRAVNY	do 7 osob	do 15 osob	do 21 osob
PRŮMĚRNÝ OBJEM PITNÉ VODY, KTERÝ JE MOŽNÉ ZMĚKČIT Z TVRDOSTI 21°DH NA 8°DH NEBO Z 37°FH NA 15°FH	2500 l	5000 l	7000 l
JMENOVIÁ KAPACITA (EN 14743)	30 m ³ x°dH / 54°F / 540 ppm	60 m ³ x°dH / 107°F / 1.070 ppm	85 m ³ x°dH / 151°F / 1.510 ppm
JMENOVIÝ PRŮTOK @ΔP=1.0 BAR DLE EN 14743 / MAX. PRŮTOK	1.44 m ³ /h / 3 m ³ /h	1.68 m ³ /h / 3 m ³ /h	1.68 m ³ /h / 3 m ³ /h
PROVOZNÍ TLAK	1 – 8 bar	1 – 8 bar	1 – 8 bar
OBJEM IONTOVÉHO VÝMĚNÍKU	10 l	20 l	25 l
KAPACITA ZÁSOBNÍKU SOLI	15 kg	25 kg	25 kg
MAX. SPOTŘEBA SOLI NA REGENERECI	1.5 kg	2.5 kg	3 kg
MAXIMÁLNÍ SPOTŘEBA VODY NA REGENERECI	85 l	125 l	145 l
TŘÍDA KRYTÍ	IP51	IP51	IP51
ROZSAH TEPLoty PITNÉ VODY	5 – 30 °C	5 – 30 °C	5 – 30 °C
NAPÁJENÍ	230V/50Hz	230V/50Hz	230V/50Hz
ROZMĚRY: VÝŠKA / ŠÍŘKA / HLOUBKA	536/270/483 mm	808/270/483 mm	808/270/483 mm
VÝŠKA PŘIPOJENÍ: VSTUP/ VÝSTUP – H	400 mm	670 mm	670 mm
DEZINFEKČNÍ JEDNOTKA			✓

Poznámka: výše uvedená kapacita úpravny byla kalkulována při uvažování spotřeby vody 100 l na osobu a den, vstupní tvrdosti vody 21°dH, výstupní tvrdosti upravené vody 8°dH a minimálním intervalem regenerace cca 1x za 3 dny. V případě jiných vstupních hodnot je potřeba provést návrh vhodné velikosti úpravny dle skutečné tvrdosti vody a spotřeby v místě instalace. V případě dotazů nebo pomoci s návrhem nás neváhejte kontaktovat.

Resideo

Společnost Resideo je předním světovým výrobcem a vývojářem špičkových technologických produktů a komponentů, které zajišťují komfort, snadné řízení spotřeby energie a bezpečnostní řešení pro více než 150 milionů domácností po celém světě. Inovace je v naší DNA: máme 2 300 patentů v oblasti hardwaru a softwaru a naší laťkou jsou nejvyšší globální standardy ESG. Jsme hrdí na stříbrné hodnocení od společnosti EcoVadis, které reprezentuje naši silnou působnost v kategoriích životního prostředí, etiky a lidských práv. V regionu EMEA máme široké portfolio produktů v kategoriích bezpečnosti, vody (včetně naší rodiny produktů Braukmann) a domácího komfortu (včetně našich produktů pod značkami Honeywell Home a Centra) – s přibližně 110 různými produktovými skupinami. Máme 6 výrobních závodů a více než 87 % produktů vyráběných pro Evropu se v Evropě také vyrábí.

resideo

Ademco CZ s.r.o.
Tuřanka 1236/96
627 00 Brno-Slatina
Česká republika

Další informace
resideo.cz

09/23
© 2023 Resideo Technologies, Inc.