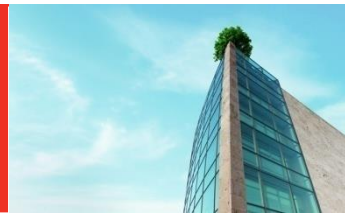


Ismerje meg új termékünket - MHF49 mágneses fűtési szűrő



2015. IV. negyedév

Megvédi és megnöveli a fűtési rendszerünk élettartamát

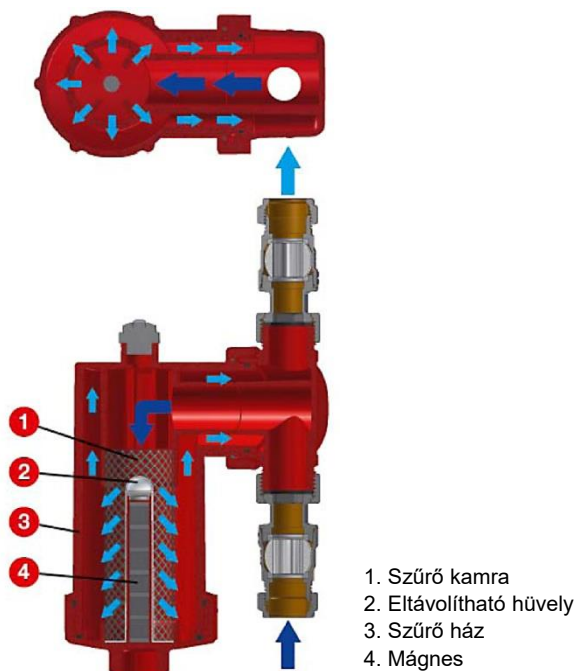
A mágneses szűrő kiszűri a különböző szennyező anyagokat (iszap, homok, rozsdá, egyéb fém részecskéket) melyek fűtési rendszerünk üzemeltetése során keletkeznek. Ezek a szennyeződések fűtési rendszer elemeink meghibásodásához és az élettartamának csökkenéséhez vezetnek. A mágnes a fém részecskéket, a rozsdamentes szűrő pedig az egyéb nem fémes anyagokat szűri ki a visszatérő vezeték teljes keresztmetszetén átáramló közegből. A szűrő használatával amelltt hogy védjük rendszerünket, növeljük rendszerünk hatékonyságát és csökkentjük az energiafelhasználást.

Előnyök és tulajdonságok:

- ✓ A szűrő elfordításával lehetőség van vízszintes és függőleges beépítésre
- ✓ Rozsdamentes szűrő
- ✓ A szűrő tetején 3/8" méretű automata légtelenítő beépítésére van lehetőség
- ✓ A szükséges elzáró szerelvényekkel (teljes átömlésű golyóscsapokkal) gyárilag ellátva
- ✓ Szűrő szigetelés opcionálisan rendelhető
- ✓ Könnyű karbantartás és tisztíthatóság
- ✓ A szűrőn keresztül lehetőség van adalékanyagot juttatni fűtési rendszerünkbe
- ✓ Alacsony hidraulikai ellenállás
- ✓ Kiemelkedően magas mágneses erő $B = 11.000$ Gauss



Rendelési cikkszám	Megnevezés
MHF49-22A	Mágneses szűrő 22mm-es csatlakozással
MHF49-28A	Mágneses szűrő 28mm-es csatlakozással
MHF49-IS	Két részből álló szigetelés



A szennyfogó szűrőben közvetlenül a vízáramba elhelyezett rendkívül erős mágnes gyűjti össze a vízben lévő fém (mágnesezhető) részecskéket. A szűrő kibővített belső keresztmetszetében lecsökken a közegsebesség, így a nem fémes eredetű szennyező anyagok egy része lesüllyed a szűrő aljára, míg a többi fennakad a rozsdamentes szűrőhálón. Teljes szűrő, vagyis az egész csőkeresztmetszetben átáramló folyadékot megszüri egy lépésben, ezért a hatékonyság és a rendszer biztonság szempontjából messze túlszámolja a rész-szűrőket.

A szerelési útmutató tartalmaz egy cső jelölő segédletet, melynek használatával a szerelő gyorsan és pontosan be tudja jelölni a szűrő helyét a csőhálózatban. A szűrőhöz opcionálisan rendelhető speciálisan illeszkedő, két részből álló szigetelés, ezzel is javítva fűtési rendszerünk hatékonyságát.

Tisztítás:

Javasolt minden fűtési szezon előtt és a fűtési rendszerben történő karbantartás után elvégezni.

Műszaki adatok:

- ✓ Közeg: Víz, Víz + Glikol keverék (max. 30% Glikol koncentráció)
- ✓ Csatlakozási méret: 22mm vagy 28mm elzárókkal
- ✓ Üzemi nyomás: max. 6 bar
- ✓ Üzemi hőmérséklet: 5°C ...90°C
- ✓ Kvs: 6,5 m³/h (22mm); 7 m³/h (28mm)

Anyagok:

- ✓ Poliamid szűrőház
- ✓ Poliamid üvegszállal megerősített fordító és mágnes ház
- ✓ Rozsdamentes acél szűrő háló (AISI304)
- ✓ EPDM tömítések
- ✓ Neodímium (REN35 B = 11.000 Gauss) mágnes

Műszaki kérdésekkel kapcsolatban kérjük, érdeklődjön tervező támogató kollégánknál:

Vámos György – Kelet-Magyarország

30/992 1884

gyorgy.vamos@resideo.com

Márvány János – Nyugat-Magyarország

30/279 1838

janos.marvany@resideo.com

Amennyiben a továbbiakban nem szeretne Tudástár információt kapni, kérjük jelezze az alábbi e-mail címen:

Resideo Kft.

8800 Nagykanizsa, Dózsa György út 147.

Értékesítési iroda: 1062 Budapest, Andrássy út 100.

Termékinformáció: 06 80 021 331

E-mail: consumersupport@honeywellhome.com