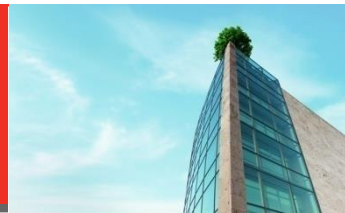


Ismerje meg új termékünket - BA295D rendszertöltő armatúra



2017. I. negyedév

Biztonságos vízvételzés és fűtési rendszer töltés

Az új BA295D típusú nyomáscsökkentővel egybeépített visszafolyásgátló az MSZ EN 1717 szabvány szerinti 1-es, 2-es, 3-as, 4-es kategóriájú folyadékok esetén használható. Az ivóvíz hálózatot a beépített visszafolyásgátló védi az esetleges visszanyomások és visszaszivárgások ellen, míg a nyomáscsökkentőn egyszerűen beállítható a kívánt kilépő oldali nyomás értéke, amely a nyomásmérőn ellenőrizhető. A készülék segítségével akár egy személy is gyorsan és szakszerűen feltöltheti és légtelenítheti egyszerre a zárt fűtési/hűtési rendszereket.

Előnyök:

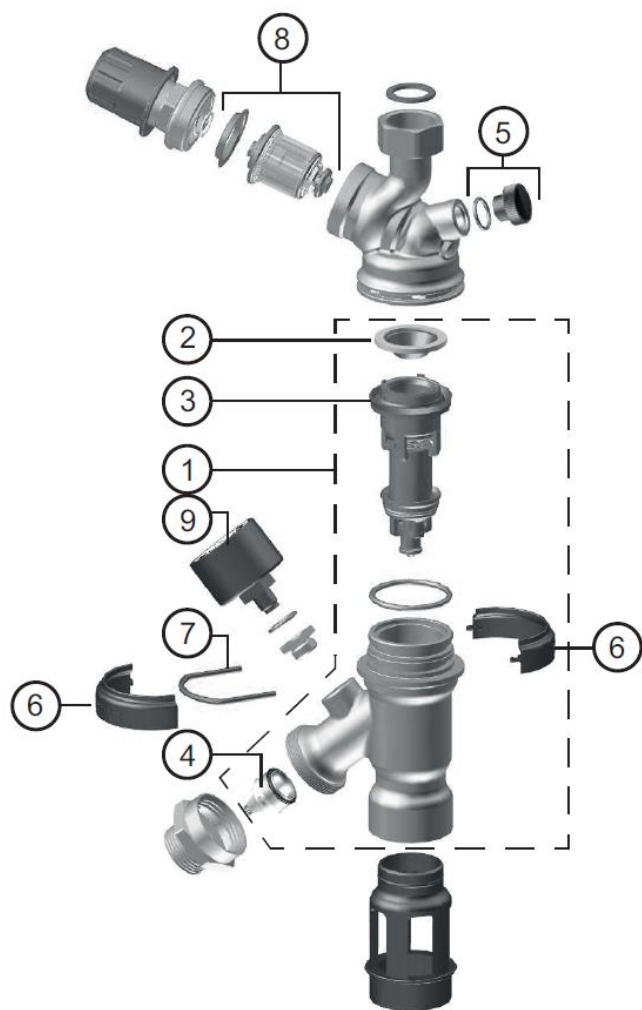
- ✓ Szabvány által előírt védelmet nyújt az ivóvíz hálózatnak.
- ✓ A nyomáscsökkentő állandó kilépési nyomást biztosít.
- ✓ Könnyű és gyors telepítés.
- ✓ Beépített szennyfogó szűrő.
- ✓ Visszacsapó szelep és ürítő csomagtartó egy szeleptestben.
- ✓ Alkatrészei gyorsan és a rendszer ürítése nélkül is cserélhetőek.
- ✓ Optimális kialakítás a pangó víz elleni védelem növelésére.
- ✓ Megfelel a műanyag ivóvízvezetésekre vonatkozó német KTW ajánlásnak.
- ✓ DVGW tanúsítvány folyamatban.

Figyelem!

Nem tartalmaz csőtörés érzékelőt (beépített csőtörés elleni védelemmel az NK300T termékünk rendelkezik).



Rendelési cikkszám	Megnevezés
BA295D-3/4WHD	Nyomáscsökkentővel egybeépített visszafolyásgátló, hollandis és külső menetes csatlakozással



1. Cserélhető alkatrészek
2. Szűrő
3. Visszafolyásgátló szelepbetét
4. Visszacsapó szelepbetét
5. Vakdugó O-gyűrűvel
6. Takaró gyűrű
7. Rögzítő gyűrű
8. Komplet nyomáscsökkentő szelepbetét
9. Nyomásmérő

Műszaki adatok:

- ✓ Közeg: ivóvíz
- ✓ Csatlakozó átmérő: 20mm hollandi
- ✓ Kilépő csونkméret: DN40 külső menetes
- ✓ Belépő nyomás: 1.5 - 10 bar között
- ✓ Nyomáscsökkentés: min. 1.5 bar
- ✓ Kilépő nyomás: 1 - 4 bar között állítható
- ✓ Beállított kilépő nyomás: 1.5 bar ± 0.3 bar
- ✓ Üzemi hőmérséklet: max. 65°C
- ✓ Áteresztőképesség: 4.2 m³/h ($\Delta p = 1.5$ bar nyomáscsökkentés mellett)

Anyagok:

- ✓ Cinkkioldódás-mentes sárgaréz szeleptestek
- ✓ Műanyag kézikerek
- ✓ Műanyag nyomáscsökkentő és visszacsapó szelepbetétek

Műszaki kérdésekkel kapcsolatban kérjük, érdeklődjön tervező támogató kollégánknál:

Vámos György – Kelet-Magyarország
Márvány János – Nyugat-Magyarország

30/992 1884
30/279 1838

gyorgy.vamos@resideo.com
janos.marvany@resideo.com

A vízkezelésekkel kapcsolatban bővebb információkat a Vízhigiéniai kézikönyvünkben találhat. Amennyiben érdeklődik a téma iránt, és szeretne hozzájutni díjmentesen a Vízhigiéniai Kézikönyvhöz, kérjük keresse a fenti elérhetőségen kollégánkat.

Amennyiben a továbbiakban nem szeretne termékismertető levelet kapni, kérjük jelezze az alábbi e-mail címen:

Resideo Kft.

8800 Nagykanizsa, Dózsa György út 147.
Értékesítési iroda: 1062 Budapest, Andrásy út 100.
Termékinformáció: 06 80 021 331
E-mail: consumersupport@honeywellhome.com