



Produktkatalog VVS/VA

A high-speed photograph of water splashing, creating a dynamic and energetic background. The water is captured in mid-air, with numerous droplets and bubbles visible, creating a sense of movement and freshness. The lighting is bright, highlighting the clarity and texture of the water.

resideo

Innhold

1. Trykkreduksjon	4
2. Filter, filterkombinasjoner og slamsamlere	14
3. Tilbakeslagssikring NS-EN 1717	22
4. Kontrollventiler	33
5. Radiatorventiler og termostathoder	38
6. Reguleringsventiler og aktuatorer	43
7. Termostatiske blandeventiler	56
8. Luftepotter og filter for varmeanlegg	59
9. Innreguleringsventiler	62
10. Romregulering	66
Evohome	67

Vi er Resideo

Resideo er et verdensomspennende konsern som utvikler og produserer produkter og teknologier for å imøtekomme de utfordringer som globalt etterspørres innen makrotrendene

Energi, Beskyttelse og Sikkerhet.

Med over 14.500 globalt ansatte, som inkluderer ingeniører og software utviklere, har vi vårt hovedfokus på kvalitet, levering, verdi og teknologi, i alt vi gjør og alt vi lager.



Kontaktinformasjon

RESIDEO

BESØKSADRESSE

Grønland 53
3045 Drammen

www.resideo.com

KUNDESENTER

Kontakt våre serviceinnstilte medarbeidere på kundesenteret for ordre, faktura, levering, pris samt øvrige henvendelser til oss.

Telefon kundesenter: +47 22 64 00 64
cc.no@honeywellhome.com

Tekniske spørsmål: ws.no@resideo.com

1

TRYKKREDUKSJON

Trykkreduksjonsventiler benyttes i både kaldt -og varmtvannledninger, for å beskytte installasjonen mot høyt trykk og trykkslag. Ventilen opprettholder også et stabilt trykk, uavhengig av inngangstrykket. I tillegg vil et redusert trykk gi lavere vannforbruk. Honeywell Home er først ute og har lansert en blyfri trykkreduksjonsventil, i samme kjente kvalitet, men uten helseskadelige stoffer.

Trykkreduksjonsventil D04FM mini



MEDIE:	Vann
TEMPERATUR:	40 °C (70 °C ved maks 10 bar)
MATERIALE:	Avsinkingsbestandig messing
INNGANGSTRYKK:	16 bar
UTGANGSTRYKK:	1,5-6 bar
MIN. TRYKKFALL:	1 bar
TILKOBLING:	Innv.- og utvendige gjenger

Laget spesielt for drikkedispensere, kaffe-/sjokoladeautomater og annet kjøkkenutstyr som skal tilkobles nettrykk. Monteres vertikalt eller horisontalt med justeringsrattet opp.

NRF	DIMENSJON	TYPE
5627377	DN10	D04FM-3/8A
5627378	DN15	D04FM-1/2A
5627381	DN15*	D04FM-1/2ZA2.5
5627379	DN20	D04FM-3/4A

*Modell med krombelagt ventilhus og innstilt på 2,5 bar

Trykkreduksjonsventil CD06-LFA blyfri Combo-modell

NYHET!



MEDIE:	Vann
TEMPERATUR:	40 °C
MATERIALE:	Blyfri avsinkingsbestandig messing
INNEBYGD FILTER:	0,16 mm
INNGANGSTRYKK:	16 bar
UTGANGSTRYKK:	1,5-6 bar (fabrikkinnstilt på 3 bar)
TILKOBLING:	En blyfri kupling m/utv. gjenger på innløpet og en blyfri kupling med integrert tilbakeslavsventil kategori 2 m/utv. gjenger for utløpet følger med.

NYHET!

Blyfri trykkreduksjonsventil D06F med tilbakeslavsventil kategori 2.

NRF	DIMENSJON	TYPE	KVS
5627041	DN15	CD06F-1/2LFA	2,4
5627042	DN20	CD06F-3/4LFA	3,1
5627043	DN25	CD06F-1LFA	5,8
5627044	DN32	CD06F-11/4LFA	5,9
5627045	DN40	CD06F-11/2LFA	12,6
5627046	DN50	CD06F-2LFA	12

Trykkreduksjonsventil D06F-LFA blyfri standard modell

NYHET!



MEDIE:	Vann
TEMPERATUR:	40 °C
MATERIALE:	Blyfri avsinkingsbestandig messing
INNEBYGD FILTER:	0,16 mm
INNGANGSTRYKK:	16 bar
UTGANGSTRYKK:	1,5-6 bar (fabrikkinnstilt på 3 bar)
TILKOBLING:	Blyfrie kuplinger m/utv. gjenger følger med.

NYHET!

Blyfri trykkreduksjonsventil D06F.

NRF	DIMENSJON	TYPE	KVS
5627027	DN15	D06F-1/2LFA	2,4
5627028	DN20	D06F-3/4LFA	3,1
5627029	DN25	D06F-1LFA	5,8
5627031	DN32	D06F-11/4LFA	5,9
5627032	DN40	D06F-11/2LFA	12,6
5627033	DN50	D06F-2LFA	12

Trykkreduksjonsventil D05FT høy temperatur modell



MEDIE:	Vann
TEMPERATUR:	80 °C (95 °C i korte perioder)
MATERIALE:	Avsinkingsbestandig messing
INNGANGSTRYKK:	16 bar
UTGANGSTRYKK:	1,5-6 bar (fabrikkinnstilt på 3 bar)
MIN. TRYKKFALL:	1 bar
TILKOBLING:	Kuflinger m/utv. gjenger følger med.

NRF	DIMENSJON	TYPE	KVS
5627201	DN15	D05FT-1/2A	3
5627202	DN20	D05FT-3/4A	3,5
5627203	DN25	D05FT-1A	3,7
5627204	DN32	D05FT-11/4A	7,3
5627205	DN40	D05FT-11/2A	7,5
5627206	DN50	D05FT-2A	7,7

Trykkreduksjonsventil D06F standard modell



MEDIE:	Vann
TEMPERATUR:	40 °C / 60 °C / 70 °C
MATERIALE:	Avsinkingsbestandig messing
INNEBYGD FILTER:	0,16 mm
INNGANGSTRYKK:	10 bar / 16 bar / 25 bar
UTGANGSTRYKK:	1,5-6 bar (fabrikkinnstilt på 3 bar)
TILKOBLING:	Kuflinger m/utv. gjenger følger med.

D06F STANDARD MED SILKOPP AV PLAST:

Maks 40 °C ved 16 bar

NRF	DIMENSJON	TYPE	KVS
5627259	DN15	D06F-1/2A	2,4
5627263	DN20	D06F-3/4A	3,1
5627266	DN25	D06F-1A	5,8
5627269	DN32	D06F-11/4A	5,9
5627273	DN40	D06F-11/2A	12,6
5627276	DN50	D06F-2A	12

D06F STANDARD MED SILKOPP AV MESSING:

Maks 60 °C ved 25 bar

Maks 70 °C ved 10 bar

NRF	DIMENSJON	TYPE	KVS
5627283	DN15	D06F-1/2B	2,4
5627284	DN20	D06F-3/4B	3,1
5627285	DN25	D06F-1B	5,8
5627286	DN32	D06F-11/4B	5,9
5627287	DN40	D06F-11/2B	12,6
5627288	DN50	D06F-2B	12

Trykkreduksjonsventil D06FI syrefast stål (316)



MEDIE:	Vann
TEMPERATUR:	40 °C / 60 °C / 70 °C
MATERIALE:	Syrefast stål (316)
INNEBYGD FILTER:	0,16 mm
INNGANGSTRYKK:	16 bar / 25 bar
UTGANGSTRYKK:	1,5-6 bar (fabrikkinnstilt på 3 bar)
TILKOBLING:	Syrefast kuplinger m/utv. gjenger følger med.

D06FI SYREFAST STÅL MED SILKOPP AV PLAST:

Maks 40 °C ved 16 bar

NRF	DIMENSJON	TYPE	KVS
5627134	DN15	D06FI-1/2A	2,4
5627135	DN20	D06FI-3/4A	3,1
5627136	DN25	D06FI-1A	5,8
5627137	DN32	D06FI-11/4A	5,9
5627138	DN40	D06FI-11/2A	12,6
5627139	DN50	D06FI-2A	12

D06FI SYREFAST STÅL MED SILKOPP AV SYREFAST STÅL:

Maks 60 °C ved 25 bar

Maks 70 °C ved 10 bar

NRF	DIMENSJON	TYPE	KVS
5627127	DN15	D06FI-1/2B	2,4
5627128	DN20	D06FI-3/4B	3,1
5627129	DN25	D06FI-1B	5,8
5627131	DN32	D06FI-11/4B	5,9
5627132	DN40	D06FI-11/2B	12,6
5627133	DN50	D06FI-2B	12

Trykkreduksjonsventil D06FN lavtrykk modell



MEDIE:	Vann
TEMPERATUR:	60 °C (70 °C ved maks 10 bar)
MATERIALE:	Avsinkingsbestandig messing
INNEBYGD FILTER:	0,16 mm
INNGANGSTRYKK:	25 bar
UTGANGSTRYKK:	0,5-2 bar (fabrikkinnstilt på 1,5 bar)
TILKOBLING:	Kuplinger m/utv. gjenger følger med.

NRF	DIMENSJON	TYPE	KVS
5627359	DN15	D06FN-1/2B	2,4
5627363	DN20	D06FN-3/4B	3,1
5627366	DN25	D06FN-1B	7,6
5627369	DN32	D06FN-11/4B	9,1
5627373	DN40	D06FN-11/2B	12,6
5627376	DN50	D06FN-2B	12



Trykkreduksjonsventil D06FH høytrykk modell



MEDIE:	Vann
TEMPERATUR:	60 °C (70 °C ved maks 10 bar)
MATERIALE:	Avsinkingsbestandig messing
INNEBYGD FILTER:	0,16 mm
INNGANGSTRYKK:	25 bar
UTGANGSTRYKK:	1,5-12 bar (fabrikkinnstilt på 5 bar)
TILKOBLING:	Kuplinger m/utv. gjenger følger med.

NRF	DIMENSJON	TYPE	KVS
5627309	DN15	D06FH-1/2B	2,4
5627313	DN20	D06FH-3/4B	3,1
5627316	DN25	D06FH-1B	7,6
5627319	DN32	D06FH-11/4B	9,1
5627323	DN40	D06FH-11/2B	12,6
5627326	DN50	D06FH-2B	12

Trykkreduksjonsventil D22 trykkluft og gass



MEDIE:	Trykkluft og ikke aggressive eller brennbare gasser
TEMPERATUR:	70 °C
MATERIALE:	Messing
INNGANGSTRYKK:	40 bar
UTGANGSTRYKK:	1-10 bar
TILKOBLING:	Innvendige gjenger
MANOMETER:	Tilbehør







NRF	DIMENSJON	TYPE
5627103	DN8	D22-1/4A
5627106	DN10	D22-3/8A
5627109	DN15	D22-1/2A
5627113	DN20	D22-3/4A
5627116	DN25	D22-1A
5627119	DN32	D22-11/4A
5627123	DN40	D22-11/2A
5627126	DN50	D22-2A




Reservedeler

til Honeywell trykkreduksjonsventil D06F
produsert i 1997 eller senere

BESKRIVELSE	NRF	PASSER TIL D06 TYPE	DIMENSJON	TYPE
Nr. 1. Komplett fjærhus u/fjær 	5627063	D06F D06F-LF CD06F og D06FI	1/2" + 3/4"	0901515
	5627064	D06F D06F-LF CD06F og D06FI	1" + 11/4"	0901516
	5627065	D06F D06F-LF CD06F og D06FI	1 1/2" + 2"	0901518
Nr. 2. Komplett ventilinnsats u/filter 	5627523	D06F D06FH	1/2" + 3/4"	D06FA-1/2
	5627591	D06F	1" + 11/4"	D06FA-1B
	5627526	D06FH	1" + 11/4"	D06FA-1A
	5627529	D06F D06FH	1 1/2" + 2"	D06FA-11/2
		D06FI D06F-LF CD06F	1/2" + 3/4"	D06FI-1/2
		D06FI D06F-LF CD06F	1" + 11/4"	D06FI-1
		D06FI D06F-LF CD06F	1 1/2" + 2"	D06FI-11/2
		D06FN	1/2" + 3/4"	D06FNA-1/2
		D06FN	1" + 11/4"	D06FNA-1
		D06FN	1 1/2" + 2"	D06FNA-11/2
Nr. 3. Pakning for kuplinger, 10 stk. 	5627066	Alle D06	1/2"	0901443
	5627067	Alle D06	3/4"	0901444
	5627068	Alle D06	1"	0901445
	5627069	Alle D06	1 1/4"	0901446
	5627071	Alle D06	1 1/2"	0901447
	5627072	Alle D06	2"	0901448
Nr. 4. Blindplugg, plast med O-ring, maks 70 °C, 5 stk. 	5627073	D04FM D06F D06F-LF CD06F D06FI D06FH D06FN	Alle	S06K-1/4
Nr. 4. Blindplugg, messing med pakning, maks 80 °C, 5 stk. 	5627074	D05FT	Alle	S06M-1/4
Manometer for ettermontering, 0-10 bar 		Alle D06	Alle	M07M-A10
Manometer for ettermontering, 0-16 bar 		Alle D06	Alle	M07M-A16
Manometer for ettermontering, 0-25 bar 		Alle D06	Alle	M07M-A25



BESKRIVELSE	NRF	PASSER TIL D06 TYPE	DIMENSJON	TYPE
Nr. 5. Reserve filterinnsats 	5627543	D06F D06F-LF CD06F D06FI D06FH D06FN	1/2" + 3/4"	ES06F-1/2A
	5627592	D06F D06F-LF CD06F D06FI	1" + 11/4"	ES06F-1B
	5627546	D06FH D06FN	1" + 11/4"	ES06F-1A
	5627549	D06F D06F-LF CD06F D06FI D06FH D06FN	1 1/2" + 2"	ES06F-11/2A
Nr. 6. O-ring for filterkopp, 10 stk 	5627075	D06F D06F-LF CD06F D06FI	1/2" + 3/4"	0901246
	5627076	D06F D06F-LF CD06F D06FI	1" + 11/4"	0901499
		D06FH D06FN	1" + 11/4"	0901247
	5627077	D06F D06F-LF CD06F D06FI	1 1/2" + 2"	0901248
Nr. 7. Filterkopp i gjennomsiktig plast med O-ring Max 40 °C ved maks 16 bar 	5627563	D06F D06F-LF CD06F D06FI	1/2" + 3/4"	SK06T-1/2
	5627593	D06F D06F-LF CD06F D06FI	1" + 11/4"	SK06T-1B
	5627569	D06F D06F-LF CD06F D06FI	1 1/2" + 2"	SK06T-11/2
Nr. 7. Filterkopp i messing med O-ring Max 60 °C ved maks 25 bar Max 70 °C ved maks 10 bar 	5627572	D06F D06FH D06FN	1/2" + 3/4"	SM06T-1/2
	5627594	D06F	1" + 11/4"	SM06T-1B
	5627574	D06FH D06FN	1" + 11/4"	SM06T-1A
	5627576	D06F D06FH D06FN	1 1/2" + 2"	SM06T-11/2
Nr. 7. Filterkopp i syrefast stål med O-ring 	5627078	D06FI	1/2" + 3/4"	SI06T-1/2
	5627079	D06FI	1" + 11/4"	SI06T-1
	5627081	D06FI	1 1/2" + 2"	SI06T-11/2
Verktøy for å skifte filterkopp og fjærhus 	5627504	D05FT og D06	Alle	ZR06K

BESKRIVELSE	NRF	PASSER TIL D06 TYPE	DIMENSJON	TYPE
Kuplingsett i messing, inneholder 2 stk. 	5627047	D05FT og D06 D06FH D06FN	1/2"	VST06-1/2A
	5627048	D05FT og D06 D06FH D06FN	3/4"	VST06-3/4A
	5627049	D05FT og D06 D06FH D06FN	1"	VST06-1A
	5627051	D05FT og D06 D06FH D06FN	1 1/4"	VST06-1 1/4A
	5627052	D05FT og D06 D06FH D06FN	1 1/2"	VST06-1 1/2A
	5627053	D05FT og D06 D06FH D06FN	2"	VST06-2A
Kuplingsett i blyfri messing, inneholder 2 stk. 		D06F-LF CD06F	1/2"	VST06-1/2LFA
		D06F-LF CD06F	3/4"	VST06-3/4LFA
		D06F-LF CD06F	1"	VST06-1LFA
		D06F-LF CD06F	1 1/4"	VST06-1 1/4LFA
		D06F-LF CD06F	1 1/2"	VST06-1 1/2LFA
		D06F-LF CD06F	2"	VST06-2LFA
Kuplingsett i syrefast stål, inneholder 2 stk. 		D06FI	1/2"	VST06I-1/2A
		D06FI	3/4"	VST06I-3/4A
		D06FI	1"	VST06I-1A
		D06FI	1 1/4"	VST06I-1 1/4A
		D06FI	1 1/2"	VST06I-1 1/2A
		D06FI	2"	VST06I-2A
Trykktester, 0-16 bar Kan kobles direkte på en tappekran, forskjellige overganger følger med 	9704709			G194-B
Reservemanometer til G194-B	9704759			S16/11
Komplette silkeplaster i klar plast med 100 mikron filterinnsats 		D06F og FK06 FF06	1/2" - 3/4" 1/2"	KF06-1/2A
		D06F og FK06 FF06	1" - 1 1/4" 3/4" - 1" - 1 1/4"	KF06-1A
Komplette filterinnsats, 100 mikron, 5 stk		KF06 og D06F	1/2" - 3/4"	AS06-1/2A
		KF06 og D06F	1" - 1 1/4"	AS06-1A
Komplette filterinnsats, 50 mikron, 5 stk		KF06 og D06F	1/2" - 3/4"	AS06-1/2C
		KF06 og D06F	1" - 1 1/4"	AS06-1C



Trykkreduksjonsventil D15S standard modell



MEDIE:	Vann
TEMPERATUR:	65 °C
MATERIALE:	Støpejern
INNGANGSTRYKK:	16 bar
UTGANGSTRYKK:	1,5-7,5 bar DN50-100 1,5-8,0 bar DN150-200
MANOMETER:	2 stk. inkludert

D15S

NRF	DIMENSJON	TYPE	KVS
5627056	DN50	D15S-50A	18
5627182	DN65	D15S-65A	49
5627183	DN80	D15S-80A	51
5627184	DN100	D15S-100A	56
5627054	DN150	D15S-150A	230
5627055	DN200	D15S-200A	255

DN125

KOMBINASJON AV EN DN100 VENTIL OG 2 STK FLENSEADAPTERE:

NRF	DIMENSJON	TYPE	KVS
5627184	DN100	D15S-100A	56
5627001	DN125	EXF125-A	

Flere typer D15S kan leveres på forespørsel.

Trykkreduksjonsventil D15SN lavtrykk modell



MEDIE:	Vann
TEMPERATUR:	65 °C
MATERIALE:	Støpejern
INNGANGSTRYKK:	16 bar
UTGANGSTRYKK:	0,5-2bar
MANOMETER:	2 stk. inkludert

NRF	DIMENSJON	TYPE	KVS
	DN50	D15SN-50A	18
	DN65	D15SN-65A	49
	DN80	D15SN-80A	51
	DN100	D15SN-100A	56

Pilotstyrt kontrollventil DR300 Trykkreduksjonsventil

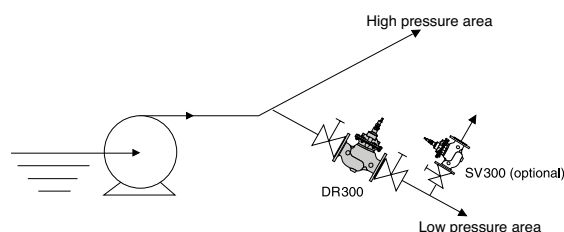


MEDIE:	Vann
TEMPERATUR:	80 °C
MATERIALE:	Duktilt støpejern GGG50, pulverlakkert
INNGANGSTRYKK:	16 bar (25 bar på forespørsel)
UTGANGSTRYKK:	3-15 bar
MIN.INNGANGSTRYKK:	0,5 bar
MANOMETER:	Inkludert

Ventilen benyttes for å beskytte installasjoner mot høyt trykk eller trykkslag. Utgangstrykket justeres til ønsket trykk som holdes konstant, uavhengig variasjoner i inngangstrykket.

NRF	DIMENSJON	TYPE	KVS
5627003	DN50	DR300-50A	43
5627006	DN65	DR300-65A	43
5627009	DN80	DR300-80A	103
5627013	DN100	DR300-100A	167
5627019	DN150	DR300-150A	407
	DN200	DR300-200A	676
	DN250	DR300-250A	1160
	DN300	DR300-300A	1600
	DN350	DR300-350A	2000
	DN400	DR300-400A	3000
	DN450	DR300-450A	3150

Eksempel på bruksområde.



Alle dimensjoner kan også leveres for PN25 på forespørsel.

2

FILTER, FILTER-KOMBINASJONER OG SLAMSAMLERE

I Norge er det stort behov for utskiftning av ledningsnett. Store deler er gammelt og i dårlig forfatning. Dette er en årsak til at vi har mye uønskede partikler i drikkevannet, blant annet rust og sand. For å beskytte installasjonen mot skader, er det viktig å fjerne disse partiklene. Ved å montere partikkelfilter, beskyttes rør, ventiler, blandebatterier, husholdningsapparater og øvrige produkter mot skader.

Finfilter, returspylende F74CS



Dreibart tilkoblingsstykke

MEDIE:	Vann
TEMPERATUR:	30 °C
MATERIALE:	Syntetisk materiale
INNEBYGD FILTER:	50, 95/110, 200 micron
INNGANGSTRYKK:	1,6 bar
MIN.ARBEIDSTRYKK:	1,5
TILKOBLING:	Dreibart tilkoblingsstykke med kuplinger m/utv. gjenger følger med.
MANOMETER:	Integrert
MONTERING:	Horisontal eller vertikal
AKTUATOR:	Tilbehør

F74CS STANDARD MED FILTERHUS AV PLAST:

NRF	DIMENSJON	TYPE	KVS	FILTER	TEMP.	INN-GANGS-TRYKK
4004381	DN15	F74CS-1/2AA	5,3	95/110 micron	30 °C	16 bar
	DN20	F74CS-3/4AA	7,9	95/110 micron	30 °C	16 bar
	DN25	F74CS-1AA	9	95/110 micron	30 °C	16 bar
	DN32	F74CS-11/4AA	10	95/110 micron	30 °C	16 bar

NRF	DIMENSJON	TYPE	KVS	FILTER	TEMP.	INN-GANGS-TRYKK
	DN15	F74CS-1/2AC	5,3	50 micron	30 °C	16 bar
	DN20	F74CS-3/4AC	7,9	50 micron	30 °C	16 bar
	DN25	F74CS-1AC	9	50 micron	30 °C	16 bar
	DN32	F74CS-11/4AC	10	50 micron	30 °C	16 bar

NRF	DIMENSJON	TYPE	KVS	FILTER	TEMP.	INN-GANGS-TRYKK
	DN15	F74CS-1/2AD	5,3	200 micron	30 °C	16 bar
	DN20	F74CS-3/4AD	7,9	200 micron	30 °C	16 bar
	DN25	F74CS-1AD	9	200 micron	30 °C	16 bar
	DN32	F74CS-11/4AD	10	200 micron	30 °C	16 bar

Finfilter, returspylende med trykkreduksjon FK74CS



Dreibart tilkoblingsstykke

MEDIE:	Vann
TEMPERATUR:	30 °C
MATERIALE:	Syntetisk materiale
INNEBYGD FILTER:	50, 95/110, 200 micron
FILTERTYPE:	Patentert returspyling
UTGANGSTRYKK:	1,5-6 bar
INNGANGSTRYKK:	16 bar
MIN.ARBEIDSTRYKK:	1,5
TILKOBLING:	Dreibart tilkoblingsstykke med kuplinger m/utv. gjenger følger med.
MANOMETER:	Integrert
MONTERING:	Horisontal eller vertikal
AKTUATOR:	Tilbehør

FK74CS MED FILTERHUS AV PLAST:

NRF	DIMENSJON	TYPE	KVS	FILTER	TEMP.	INN-GANGS-TRYKK
	DN15	FK74CS-1/2AA	4,5	95/110 micron	30 °C	16 bar
	DN20	FK74CS-3/4AA	5,8	95/110 micron	30 °C	16 bar
	DN25	FK74CS-1AA	6,2	95/110 micron	30 °C	16 bar
	DN32	FK74CS-11/4AA	6,5	95/110 micron	30 °C	16 bar

NRF	DIMENSJON	TYPE	KVS	FILTER	TEMP.	INN-GANGS-TRYKK
	DN15	FK74CS-1/2AC	4,5	50 micron	30 °C	16 bar
	DN20	FK74CS-3/4AC	5,8	50 micron	30 °C	16 bar
	DN25	FK74CS-1AC	6,2	50 micron	30 °C	16 bar
	DN32	FK74CS-11/4AC	6,5	50 micron	30 °C	16 bar

NRF	DIMENSJON	TYPE	KVS	FILTER	TEMP.	INN-GANGS-TRYKK
	DN15	FK74CS-1/2AD	4,5	200 micron	30 °C	16 bar
	DN20	FK74CS-3/4AD	5,8	200 micron	30 °C	16 bar
	DN25	FK74CS-1AD	6,2	200 micron	30 °C	16 bar
	DN32	FK74CS-11/4AD	6,5	200 micron	30 °C	16 bar

Finfilter, returspylende F76S



F76S STANDARD MED FILTERHUS AV PLAST:

NRF	DIMENSJON	TYPE	KVS	FILTER	TEMP.	INNGANGSTRYKK
4004309	DN15	F76S-1/2AA	4,8	100 micron	40 °C	16 bar
4004313	DN20	F76S-3/4AA	7,2	100 micron	40 °C	16 bar
4004316	DN25	F76S-1AA	9,8	100 micron	40 °C	16 bar
4004319	DN32	F76S-11/4AA	10,7	100 micron	40 °C	16 bar
4004323	DN40	F76S-11/2AA	21	100 micron	40 °C	16 bar
4004326	DN50	F76S-2AA	22	100 micron	40 °C	16 bar

MEDIE:	Vann
TEMPERATUR:	40 °C / 70 °C
MATERIALE:	Avsinkingsbestandig messing
INNEBYGD FILTER:	100 micron
INNGANGSTRYKK:	16 bar / 25 bar
MIN.ARBEIDSTRYKK:	1,5
TILKOBLING:	Kuplinger m/utv. gjenger følger med.
MANOMETER:	Inkludert
MONTERING:	Horisontal
AKTUATOR:	Tilbehør

F76S STANDARD MED FILTERHUS AV MESSING:

NRF	DIMENSJON	TYPE	KVS	FILTER	TEMP.	INNGANGSTRYKK
	DN15	F76S-1/2AAM	4,8	100 micron	70 °C	25 bar
	DN20	F76S-3/4AAM	7,2	100 micron	70 °C	25 bar
	DN25	F76S-1AAM	9,8	100 micron	70 °C	25 bar
	DN32	F76S-11/4AAM	10,7	100 micron	70 °C	25 bar
	DN40	F76S-11/2AAM	21	100 micron	70 °C	25 bar
	DN50	F76S-2AAM	22	100 micron	70 °C	25 bar

Husvannstasjon, returspylende HS10S



HS10S STANDARD MED FILTERHUS AV PLAST:

NRF	DIMENSJON	TYPE	KVS	FILTER	TEMP.	INNGANGSTRYKK
4004359	DN15	HS10S-1/2AA	2,7	100 micron	40 °C	16 bar
4004363	DN20	HS10S-3/4AA	3,2	100 micron	40 °C	16 bar
4004366	DN25	HS10S-1AA	7,6	100 micron	40 °C	16 bar
4004369	DN32	HS10S-11/4AA	8,9	100 micron	40 °C	16 bar
4004373	DN40	HS10S-11/2AA	12,6	100 micron	40 °C	16 bar
4004376	DN50	HS10S-2AA	13	100 micron	40 °C	16 bar

HS10S STANDARD MED FILTERHUS AV MESSING:

NRF	DIMENSJON	TYPE	KVS	FILTER	TEMP.	INNGANGSTRYKK
	DN15	HS10S-1/2AAM	2,7	100 micron	70 °C	25 bar
	DN20	HS10S-3/4AAM	3,2	100 micron	70 °C	25 bar
	DN25	HS10S-1AAM	7,6	100 micron	70 °C	25 bar
	DN32	HS10S-11/4AAM	8,9	100 micron	70 °C	25 bar
	DN40	HS10S-11/2AAM	12,6	100 micron	70 °C	25 bar
	DN50	HS10S-2AAM	13	100 micron	70 °C	25 bar

MEDIE:	Vann
TEMPERATUR:	40 °C / 70 °C
MATERIALE:	Avsinkingsbestandig messing
INNEBYGD FILTER:	100 micron
UTGANGSTRYKK:	1,5-6 bar
MIN.ARBEIDSTRYKK:	1,5
TILKOBLING:	Utv. gjenger
TILBAKESLAGSVENTIL:	Kategori 2 iht ns-en 1717
MANOMETER:	2 stk inkludert
STENGEKRAN:	Montert på utløpet
MONTERING:	Horisontal
AKTUATOR:	Tilbehør

Leveres komplett med trykkreduksjon, returspylende filter, tilbakeslagsventil kat. 2 iht. NS-EN 1717, stengeventil og 2 stk. manometer.

Finfilter, returspylende F76CS



Dreibart tilkoblingsstykke

MEDIE:	Vann
TEMPERATUR:	40 °C
MATERIALE:	Avsinkingsbestandig messing
INNEBYGD FILTER:	100 micron
INNGANGSTRYKK:	1,6 bar
MIN.ARBEIDSTRYKK:	1,5
TILKOBLING:	Dreibart tilkoblingstykke med kuplinger m/utv. gjenger følger med.
MANOMETER:	Inkludert
MONTERING:	Horisontal eller vertikal
AKTUATOR:	Tilbehør

F76CS MED FILTERHUS AV PLAST:

NRF	DIMENSJON	TYPE	KVS	FILTER	TEMP.	INNGANGSTRYKK
	DN20	F76CS-3/4AA	7,3	100 micron	40 °C	16 bar
	DN25	F76CS-1AA	8,7	100 micron	40 °C	16 bar
	DN32	F76CS-11/4AA	9	100 micron	40 °C	16 bar

Finfilter FF06 MiniPlus



FF06 STANDARD MED FILTERHUS AV PLAST:

NRF	DIMENSJON	TYPE	KVS	FILTER	TEMP.	INNGANGSTRYKK
	DN15	FF06-1/2AA	4	100 micron	40 °C	16 bar
	DN20	FF06-3/4AA	5,8	100 micron	40 °C	16 bar
	DN25	FF06-1AA	10,4	100 micron	40 °C	16 bar
	DN32	FF06-11/4AA	10,4	100 micron	40 °C	16 bar

FF06 STANDARD MED FILTERHUS AV MESSING:

NRF	DIMENSJON	TYPE	KVS	FILTER	TEMP.	INNGANGSTRYKK
	DN15	FF06-1/2AAM	4	100 micron	70 °C	25 bar
	DN20	FF06-3/4AAM	5,8	100 micron	70 °C	25 bar
	DN25	FF06-1AAM	10,4	100 micron	70 °C	25 bar
	DN32	FF06-11/4AAM	10,4	100 micron	70 °C	25 bar

MEDIE:	Vann
TEMPERATUR:	40 °C / 70 °C
MATERIALE:	Avsinkingsbestandig messing
INNEBYGD FILTER:	100 micron
INNGANGSTRYKK:	1,6 bar / 25 bar
MIN.ARBEIDSTRYKK:	1,5
TILKOBLING:	Kuplinger m/utv. gjenger følger med.
MONTERING:	Horisontal

Reservefilter se side 11.

Finfilter, returspylende F78TS



MEDIE:	Vann
TEMPERATUR:	40 °C
MATERIALE:	Støpejern
INNEBYGD FILTER:	100 micron
INNGANGSTRYKK:	16 bar
MIN. ARBEIDSTRYKK:	1,5
TILKOBLING:	Flenser
MONTERING:	Horisontal
MANOMETER:	2 stk. inkludert

F78TS STANDARD MED FILTERHUS AV STØPEJERN:

NRF	DIMENSJON	TYPE	KVS	FILTER	TEMP.	INNGANGSTRYKK
4004425	DN65	F78TS-65FA	69	100 micron	40 °C	16 bar
4004426	DN80	F78TS-80FA	113	100 micron	40 °C	16 bar
4004427	DN100	F78TS-100FA	145	100 micron	40 °C	16 bar
4004428	DN125	F78TS-125ZFA	145	100 micron	40 °C	16 bar

Husvannstasjon, returspylende HS10S



MEDIE:	Vann
TEMPERATUR:	40 °C
MATERIALE:	Støpejern
INNEBYGD FILTER:	100 micron
TRYKKREDUKSJON:	Standard 1,5-7,5 bar
TILBAKESLAGSVENTIL:	Kategori 2 iht. NS-EN 1717
INNGANGSTRYKK:	16 bar
MIN. ARBEIDSTRYKK:	2,0 bar
TILKOBLING:	Flenser
MANOMETER:	4 stk. inkludert
AKTUATOR:	Tilbehør
MONTERING:	Horisontal

HS10S STANDARD MED FILTERHUS AV STØPEJERN:

NRF	DIMENSJON	TYPE	KVS	FILTRE-RINGSGRAD	TEMP.	INNGANGSTRYKK
8524649	DN65	HS10S-65FA	47	100 micron	40 °C	16 bar
8524651	DN80	HS10S-80FA	70	100 micron	40 °C	16 bar
8524652	DN100	HS10S-100FA	110	100 micron	40 °C	16 bar

Leveres komplett med trykkreduksjon, returspylende filter, tilbakeslagsventil kat.2 iht. NS-EN 1717 og 4 stk. manometer.

GROVFILTER FOR MONTASJE I FORKANT:

NRF	DIMENSJON	TYPE	KVS	FILTER MM	TEMP.	INNGANGSTRYKK
4013116	DN65	FY69P-65A	107	0,5	150 °C	16 bar
4013118	DN80	FY69P-80A	151	0,5	150 °C	16 bar
4013122	DN100	FY69P-100A	190	0,5	150 °C	16 bar

Info om dette filteret finner du på side 19.

Grovfilter FY30



MEDIE:	Vann, olje, komprimert luft og damp
TEMPERATUR:	160 °C
MATERIALE:	Avsinkingsbestandig messing – rustfri sil
INNEBYGD FILTER:	0,35 mm
INNGANGSTRYKK:	16 bar (max 6 bar ved damp)
TILKOBLING:	Innvendige gjenger
MONTERING:	Horisontal eller vertikal

NRF	DIMENSJON	TYPE	KVS	FILTER MM	TEMP.	INNGANGSTRYKK
4013279	DN10	FY30-3/8A	2,1	0,35	160 °C	16 bar
4013281	DN15	FY30-1/2A	3,8	0,35	160 °C	16 bar
4013282	DN20	FY30-3/4A	7,1	0,35	160 °C	16 bar
4013283	DN25	FY30-1A	11,6	0,35	160 °C	16 bar
4013284	DN32	FY30-11/4A	17,2	0,35	160 °C	16 bar
4013285	DN40	FY30-11/2A	24	0,35	160 °C	16 bar
4013286	DN50	FY30-2A	40	0,35	160 °C	16 bar

Grovfilter FY69P



MEDIE:	Vann, olje, komprimert luft og damp
TEMPERATUR:	150 °C
MATERIALE:	Støpejern / rustfri sil
INNEBYGD FILTER:	0,5 mm / 1 mm
INNGANGSTRYKK:	16 bar (max 4 bar ved damp)
TILKOBLING:	Flenser
MONTERING:	Horisontal eller vertikal

NRF	DIMENSJON	TYPE	KVS	FILTER MM	TEMP.	INNGANGSTRYKK
4013102	DN15	FY69P-15A	4,9	0,5	150 °C	16 bar
4013104	DN20	FY69P-20A	8,5	0,5	150 °C	16 bar
4013106	DN25	FY69P-25A	14,6	0,5	150 °C	16 bar
4013208	DN32	FY69P-32A	22,3	0,5	150 °C	16 bar
4013112	DN40	FY69P-40A	33,5	0,5	150 °C	16 bar
4013114	DN50	FY69P-50A	61	0,5	150 °C	16 bar
4013116	DN65	FY69P-65A	107	0,5	150 °C	16 bar
4013118	DN80	FY69P-80A	151	0,5	150 °C	16 bar
4013122	DN100	FY69P-100A	190	0,5	150 °C	16 bar
4013124	DN125	FY69P-125A	297	0,5	150 °C	16 bar
4013126	DN150	FY69P-150A	378	0,5	150 °C	16 bar
4013128	DN200	FY69P-200A	-	0,5	150 °C	16 bar

NRF	DIMENSJON	TYPE	KVS	FILTER MM	TEMP.	INNGANGSTRYKK
	DN50	FY69P-50ZA	61	1,0	150 °C	16 bar
	DN60	FY69P-65ZA	107	1,0	150 °C	16 bar
	DN80	FY69P-80ZA	151	1,0	150 °C	16 bar

Aktuatorer for finfilter



TEMPERATUR:	70 °C
BATTERI FOR BACKUP:	Ca. 3 års levetid
KABEL:	1,5 m med støpsel

NRF	TYPE	SPENNING	PASSER TIL FILTERMODELL
4004331	Z11S-A	230V	F76S, F76CS, HS10S
4004389	Z11AS-1A	230V	F78TS-F, HS10S-FA



TEMPERATUR:	70 °C
BATTERI FOR BACKUP:	Ca. 3 års levetid

NRF	TYPE	SPENNING	PASSER TIL FILTERMODELL
	Z74S-AN	230V	F74CS, FK74CS

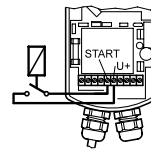
Differansetrykkbryter for finfilter



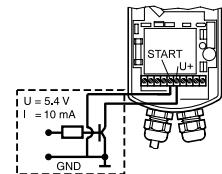
TEMPERATUR:	70 °C
BATTERI FOR BACKUP:	Ca. 3 års levetid
KABEL:	1,5 m med støpsel

NRF	TYPE	FILTER DIMENSJON	PASSER TIL FILTERMODELL
	DDS76-1/2	1/2" + 3/4"	F76S
	DDS76-1	1" + 1 1/4"	F78TS-F, HS10S-FA, F76S
	DDS76-1 1/2	1 1/2" + 2"	F76S

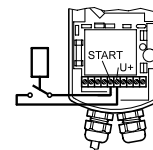
REMOTE CONTROL (ANALOGOUS)



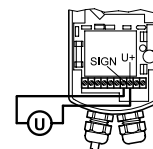
(DIGITAL)



DIFFERENTIAL PRESSURE SWITCH



REMOTE MONITORING



Simplex vannfilter FF20



MEDIE:	Vann
TEMPERATUR:	45 °C
MATERIALE:	Syntetisk materiale
FILTERTYPE:	Utskiftbar patron (finfilter eller kullfilter)
INNGANGSTRYKK:	8 bar
TILKOBLING:	Innvendige gjenger, leveres med adapter m/utv. gjenger.
MONTERING:	Horisontal

Leveres med filterpatron.

NRF	DIMENSJON	TYPE	KVS	FILTRE-RINGSGRAD	FILTERTYPE	TEMP.
	DN20	FF20-MF	6	25 micron	Finfilter	45 °C
	DN20	FF20-AC	1,4	5 micron	Kullfilter	45 °C

RESERVE FILTERPATRON:

NRF	TYPE	ANTALL PR. PAKNING	FILTRE-RINGSGRAD	FILTERTYPE
	FF20-DMF	12	25 micron	Finfilter
	FF20-GAC	12	5 micron	Kullfilter

Duplex vannfilter FF40



MEDIE:	Vann
TEMPERATUR:	45 °C
MATERIALE:	Syntetisk materiale
FILTERTYPE:	Utskiftbar patron (finfilter eller kullfilter)
INNGANGSTRYKK:	8 bar
TILKOBLING:	Innvendige gjenger, leveres med adapter m/utv. gjenger.
MONTERING:	Horisontal

Leveres med filterpatron.

NRF	DIMENSJON	TYPE	KVS	FILTRE-RINGSGRAD	FILTERTYPE	TEMP.
	DN20	FF40	1,4	25 og 5 micron	Fin- og kullfilter	45 °C

RESERVE FILTERPATRON:

NRF	TYPE	ANTALL PR. PAKNING	FILTRE-RINGSGRAD	FILTERTYPE
	FF20-DMF	12	25 micron	Finfilter
	FF20-GAC	12	5 micron	Kullfilter

Triplex vannfilter FF60



MEDIE:	Vann
TEMPERATUR:	45 °C
MATERIALE:	Syntetisk materiale
FILTERTYPE:	Utskiftbare patroner (grovfilter, finfilter og kullfilter)
INNGANGSTRYKK:	8 bar
TILKOBLING:	Innvendige gjenger, leveres med adapter m/utv. gjenger.
MONTERING:	Horisontal

Leveres med filterpatron.

NRF	DIMENSJON	TYPE	KVS	FILTRE-RINGSGRAD	FILTERTYPE	TEMP.
	DN20	FF60	0,8	100, 25 og 5 micron	Grov-, fin- og kullfilter	45 °C

RESERVE FILTERPATRON:

NRF	TYPE	ANTALL PR. PAKNING	FILTRE-RINGSGRAD	FILTERTYPE
	FF60-WMF	12	100 micron	Grovfilter
	FF20-DMF	12	25 micron	Finfilter
	FF20-GAC	12	5 micron	Kullfilter

RESERVEDELER:

NRF	TYPE	ANTALL PR. PAKNING	BESKRIVELSE
	OR60	3	O-ringer
	KF60	3	Filterhus med O-ring

3

TILBAKE- SLAGSSIKRING

Vann er grunnlaget for alt liv. Derfor må vi beskytte drikkevannet for å hindre forurensing. Forurenset vann kan utløse både sykdomsutbrudd, helseskader og i ytterste konsekvens dødsfall. Ved å montere tilbake-slagssikring, forebygges faren for tilbakeslag av forurenset væske inn på ledningsnettet. Alle ventiler i dette kapittelet er i henhold til NS-EN 1717, og oppfyller dermed kravene i TEK17. Ventilene dekker alle væsketypologier fra 1 til 5, og rangeres etter forureningsgraden, hvor 1 er rent upåvirket vann, til 5 som er vann med fare for innhold av bakterier eller virus.



NS-EN 1717

Beskyttelse mot forurensing av drikkevann i drikkevannsinstallasjoner og generelle krav til utstyr for å hindre forurensing ved tilbakestrømming.

KATEGORI 1

Vann som skal brukes til drikkevann, og som kommer rett fra en drikkevannsinstallasjon.

KATEGORI 2

Væske som ikke utgjør noen helsefare.

Væske som anses å være egnet til drikkevann, medregnet vann fra drikkevannsinstallasjon, som kan ha endret smak, lukt, farge eller temperatur (oppvarming eller nedkjøling).

KATEGORI 3

Væske som utgjør en viss helsefare fordi den inneholder ett eller flere skadelige stoffer*.

KATEGORI 4

Væske som utgjør helsefare fordi den inneholder ett eller flere giftige eller svært giftige stoffer* eller ett eller flere radioaktive, mutagene eller kreftfremkallende stoffer.

KATEGORI 5

Væske som utgjør en helsefare fordi den inneholder mikroorganismer eller virus.

** Grensen mellom kategori 3 og 4 er i prinsippet LD 50 = 200 mg/kg kroppsvekt i henhold til EU-direktiv.*

FOR INFORMASJON OM LOVER OG REGELVERK

- TEK17 samt veileder (DiBK)
- VA/miljøblad-61 (NKF og Norsk Vann)
- Drikkevannsforskriften (Mattilsynet)
- Abonnementsvilkår/sanitærreglement i hver enkelt kommune



KATEGORI 2

Væsker i kategori 2 utgjør ingen helsefare, men er av betydning på grunn av mulige endringer i lukt, smak, temperatur eller farge, i motsetning til kategori 1. Derfor krever kategori 2 minimum montering av en kontrollerbar tilbakeslagsventil (type EA). Væske som te, kaffe, juice etc. tilhører kategori 2, sammen med oppvarmet vann og behandlet vann for desinfisering etc.

KATEGORI 2

Tilbakeslagsventil, blyfri, RV260 Type EA iht. NS-EN 1717



MEDIE:	Vann
TEMPERATUR:	40 °C
MATERIALE:	Blyfri, avsinkingsbestandig messing
TRYKKLASSE:	PN10
MONTERING:	Horisontal eller vertikal
GODKJENNINGER:	Sintef, DVGW, GDV

Kuplingen monteres nedstrøms (utløpet) på bl.a. vannmåler eller trykkreduksjonsventil.

NYHET! BLYFRI KONTROLLERBAR TILBAKESLAGSVENTIL KATEGORI 2

NRF	DIMENSJON	TYPE	KVS
5627034	DN15	RV260-1/2LFA	6
5627035	DN20	RV260-3/4LFA	10
5627036	DN25	RV260-1LFA	15
5627037	DN32	RV260-11/4LFA	28
5627038	DN40	RV260-11/2LFA	41
5627039	DN50	RV260-2LFA	70

KATEGORI 2

Tilbakeslagsventil, RV277 Type EA iht. NS-EN 1717



MEDIE:	Vann
TEMPERATUR:	65 °C/90 °C
MATERIALE:	Avsinkingsbestandig messing
TRYKKLASSE:	PN16
MONTERING:	Horisontal eller vertikal
GODKJENNINGER:	DVGW

Kuplingen monteres oppstrøms (innløpet) på bl.a. vannmåler eller trykkreduksjonsventil.

NRF	DIMENSJON	TYPE	KVS
5543801	DN15	RV277-1/2A	6
5543802	DN20	RV277-3/4A	10
5543803	DN25	RV277-1A	15
5543804	DN32	RV277-11/4A	28
5543805	DN40	RV277-11/2A	41
5543806	DN50	RV277-2A	70

KATEGORI 2

Tilbakeslagsventil, RV280

Type EA iht. NS-EN 1717



MEDIE:	Vann, komprimert luft, petroleum, olje
TEMPERATUR:	65 °C /90 °C
MATERIALE:	Avsinkingsbestandig messing
TRYKKLASSE:	PN16
TILKOBLING:	Innvendige gjenger
MONTERING:	Horisontal eller vertikal
GODKJENNINGER:	KTW

NRF	DIMENSJON	TYPE	KVS
5545709	DN15	RV280-1/2A	4,5
5545713	DN20	RV280-3/4A	9,1
5545716	DN25	RV280-1A	17
5545719	DN32	RV280-11/4A	28
5545723	DN40	RV280-11/2A	38
5545726	DN50	RV280-2A	60

KATEGORI 2

Tilbakeslagsventil, RV281

Type EA iht. NS-EN 1717



MEDIE:	Vann, komprimert luft, petroleum
TEMPERATUR:	65 °C /90 °C
MATERIALE:	Avsinkingsbestandig messing
TRYKKLASSE:	PN16
TILKOBLING:	Kuplinger med innvendige gjenger
MONTERING:	Horisontal eller vertikal
GODKJENNINGER:	DVGW

På forespørsel kan RV281 kan leveres enten med loddetilkobling eller uten kupling (utvendige gjenger).

NRF	DIMENSJON	TYPE	KVS
5543783	DN15	RV281-1/2A	4,5
5543784	DN20	RV281-3/4A	9,1
5543785	DN25	RV281-1A	17
5543786	DN32	RV281-11/4A	28
5543787	DN40	RV281-11/2A	38
5543788	DN50	RV281-2A	60

KATEGORI 2

Tilbakeslagsventil, RV284

Type EA iht. NS-EN 1717



MEDIE:	Vann
TEMPERATUR:	70 °C
MATERIALE:	Messing
TRYKKLASSE:	PN25
TILKOBLING:	Innvendige gjenger
MONTERING:	Horisontal

På forespørsel kan RV284 kan leveres med loddetilkobling (DN15, DN20 og DN25).

NRF	DIMENSJON	TYPE	KVS
5543867	DN15	RV284-1/2A	4,1
5543868	DN20	RV284-3/4A	8,8
5543869	DN25	RV284-1A	13,5
	DN32	RV284-11/4A	26
	DN40	RV284-11/2A	39
	DN50	RV284-2A	65

KATEGORI 2**Tilbakeslagsventil, RV283P**

Type EA iht. NS-EN 1717



TEMPERATUR:	65 °C
MATERIALE:	Støpejern med pulvere epoxy
TRYKKLASSE:	PN16
TILKOBLING:	Flenser
MONTERING:	Horisontal
GODKJENNINGER:	DVGW, KIWA

NRF	DIMENSJON	TYPE	KVS
5545823	DN40	RV283P-40A	39
5545826	DN50	RV283P-50A	62
5545829	DN65	RV283P-65A	110
5545833	DN80	RV283P-80A	170
5545836	DN100	RV283P-100A	240
5545839	DN125	RV283P-125A	420
5545843	DN150	RV283P-150A	760
5545849	DN200	RV283P-200A	1400
5543814	DN250	RV283P-250A	2100
5543815	DN300	RV283P-300A	3000

Honeywell
1611
Made in Germany

KATEGORI 3

Væsker i kategori 3 kan forårsake en forholdsvis mild helsefare på grunn av nærvær av ett eller flere farlige stoffer, og systemet må beskyttes ved bruk av en tilbakeslagssikring (type CA) eller en mekanisk skilleenhet (type GA). Benyttes i installasjoner som for eksempel varme- og kjøleanlegg uten inhibitor, industrielt vaskeutstyr og drikkedispensere med kullsyre.

KATEGORI 3

Tilbakeslagsventil, CA295

Type CA iht. NS-EN 1717



MEDIE:	Vann
TEMPERATUR:	65 °C
MATERIALE:	Avsinkingsbestandig messing
TRYKKLASSE:	PN10
MIN. INNGANGSTRYKK:	1,5 bar
TILKOBLING:	Kuplinger
MONTERING:	Horisontal
GODKJENNINGER:	KIWA, NF, Belgaqua

Ventilen er liten og kompakt og har innebygget sil.

NRF	DIMENSJON	TYPE
5545869	DN15	CA295-1/2A
5545871	DN20	CA295-3/4A

KATEGORI 3

Tilbakeslagsventil, røravbryter R295

Type GA iht. NS-EN 1717



MEDIE:	Vann
TEMPERATUR:	40 °C
MATERIALE:	Rødgods
TRYKKLASSE:	PN10
MIN. INNGANGSTRYKK:	1,5 bar (åpningstrykk + 1 bar)
TILKOBLING:	Kuplinger
MONTERING:	Horisontal
GODKJENNINGER:	KTW

NRF	DIMENSJON	TYPE	KVS
5647808	DN15	R295-1/2A	4,5
5647813	DN20	R295-3/4A	6
5647816	DN25	R295-1A	8
5647819	DN32	R295-11/4A	13
5647823	DN40	R295-11/2A	18
5647826	DN50	R295-2A	27

KATEGORI 4

Væsker som inneholder giftstoffer, radioaktive, mutasjonsfremkallende eller kreftfremkallende stoffer, utgjør en stor fare for mennesker og er satt i kategori 4. Eksempler på kategori 4 er varme- og kjøleanlegg som inneholder giftige stoffer, bilvaskehaller, laboratorier, landbruk, private svømmebasseng, høytrykkspykere samt andre installasjoner hvor det er væske i kategori 4. Alle ventilene har utskiftbare ventilinnsatser, som gjør service og vedlikehold til en enkel oppgave.

KATEGORI 4

Tilbakeslagsventil, BA295I

Type BA iht.
NS-EN 1717

BA295I benyttes i korrosive miljøer eller ved bruk av et korrosivt medie.

MEDIE:	Vann
TEMPERATUR:	65 °C
MATERIALE:	Syrefast stål (316)
TRYKKLASSE:	PN10
MIN. INNGANGSTRYKK:	1,5 bar
TILKOBLING:	Kuplinger med utv. gjenger
MONTERING:	Horisontal
GODKJENNINGER:	DVGW
KATEGORI:	4 iht. NS-EN 1717

NRF	DIMENSJON	TYPE	KVS
5543789	DN15	BA295I-1/2A	3
5543791	DN20	BA295I-3/4A	3,5
5543792	DN25	BA295I-1A	4
5543793	DN32	BA295I-1 1/4A	8,7
5543794	DN40	BA295I-1 1/2A	11,5
5543795	DN50	BA295I-2A	15

RESERVEDELER

NRF	TYPE	BESKRIVELSE
5543796	KE295I-1/2	Ventilinnsats for innløp/drenering 1/2A, 3/4A, 1A
5543797	KE295I-1 1/4	Ventilinnsats for innløp/drenering 1 1/4A, 1 1/2A, 2A
5543798	RV295I-1/2	Kontraventil for utløp 1/2A, 3/4A, 1A
5543799	RV295I-1 1/4	Kontraventil for utløp 1 1/4A, 1 1/2A, 2A



KONTROLLER
én (1) gang per år
med Honeywell Home
testapparat TKA295.

KATEGORI 4

Tilbakeslagsventil, BA295S OG BA295CS

Type BA iht. NS-EN 1717

KONTROLLER
én (1) gang per år
med Honeywell Home
testapparat TKA295.

MEDIE:	Vann
KULEVENTILER:	Inkludert (kun BA295CS)
TEMPERATUR:	65 °C
MATERIALE:	Avsinkingsbestandig messing
TRYKKLASSE:	PN10
MIN. INNGANGS-TRYKK:	1,5 bar
TILKOBLING:	Kuplinger med utv. gjenger (BA295S) eller stengeventiler (BA295CS)
MONTERING:	Horisontal
GODKJENNINGER:	DVGW, NF



BA295S leveres med kuplinger med utvendige gjenger.

NRF	DIMENSJON	TYPE	KVS
5543837	DN15	BA295S-1/2A	2,5
5543838	DN20	BA295S-3/4A	3,8
5543841	DN25	BA295S-1B	3,8
5543839	DN25	BA295S-1A	6
5543842	DN32	BA295S-11/4A	9
5543843	DN40	BA295S-11/2A	14
5543844	DN50	BA295S-2A	22



BA295CS leveres med kuleventiler med utvendige gjenger

NRF	DIMENSJON	TYPE	KVS
5543845	DN15	BA295CS-1/2A	2,5
5543846	DN20	BA295CS-3/4A	3,8
5543847	DN25	BA295CS-1B	3,8
5543848	DN32	BA295CS-11/4A	9
5543849	DN40	BA295CS-11/2A	14
5543851	DN50	BA295CS-2A	22

RESERVEDELER

Utskiftbare ventilinnsatser for BA295S og BA295CS.
Leveres komplett med O-ring og pakning.

NRF	TYPE	BESKRIVELSE
5543852	0904.141	Kontraventil for innløp/drenering 1/2A, 3/4A, 1B
5543853	0904.142	Kontraventil for innløp/drenering 1A, 11/4A
5543854	0904.143	Kontraventil for innløp/drenering 11/2A, 2A
5543855	0904.144	Kontraventil for utløp 1/2A, 3/4A, 1B
5543856	0904.145	Kontraventil for utløp 1A
5543857	0904.146	Kontraventil for utløp 11/4A
5543858	0904.147	Kontraventil for utløp 11/2A
5543859	0904.148	Kontraventil for utløp 2A



KATEGORI 4

Tilbakeslagsventil, BA295D
Type BA iht. NS-EN 1717

KONTROLLER
én (1) gang per år
med Honeywell Home
testapparat TKA295.



3/4WH

1/2ASC

MEDIE:	Vann
TEMPERATUR:	65 °C
MATERIALE:	Avsinkingsbestandig messing
TRYKKLASSE:	PN10
MIN. INNGANGSTRYKK:	1,5 bar
MONTERING:	Vertikal
GODKJENNINGER:	DVGW
KATEGORI:	4 iht. NS-EN 1717

For montering på tappepunkt ved midlertidige installasjoner som f.eks. høytrykkspyler eller påfylling av varme- og kjøleanlegg.

NRF	DIMENSJON	TYPE	BESKRIVELSE
5543778	G 1" innløp	BA295D-3/4WHS	Messing
5543752	G ¾" innløp	BA295D-3/4WH	Forkrommet
	R ½" innløp	BA295D-1/2ASC	Forkrommet, med stengeventil
	R ½" innløp	BA295D-1/2AS	Messing, med stengeventil

KATEGORI 4

Tilbakeslagsventil, BA295STN
Type BA iht. NS-EN 1717

KONTROLLER
én (1) gang per år
med Honeywell Home
testapparat TKA295.



MEDIE:	Vann
TEMPERATUR:	65 °C
MATERIALE:	Avsinkingsbestandig messing
TRYKKLASSE:	PN10
MIN. INNGANGSTRYKK:	1,5 bar
MONTERING:	Horisontal
GODKJENNINGER:	DVGW
KATEGORI:	4 iht. NS-EN 1717

For montering på tappepunkt i forbindelse med midlertidige installasjoner, som f.eks påfylling på skip, eller påfylling av tankbiler eller andre midlertidige uttak fra kommunalt nett.

NRF	DIMENSJON	TYPE	INNLØP/UTLØP
5543753	DN40	BA295STN-11/2A	R2" / C-kupling

NRF	DIMENSJON	INNLØP/UTLØP
5543754	0903745	Komplett ventilinnsats
5543755	AE295STN-11/2A	Komplett stengekran
5543756	S295STN-11/2	Sil (monteres på innløp)
5543757	DS295STN-11/2	Pakningssett for 0903745

KATEGORI 4

Tilbakeslagsventil, BA300

Type BA iht. NS-EN 1717



KONTROLLER
én (1) gang per år
med Honeywell Home
testapparat TKA295.

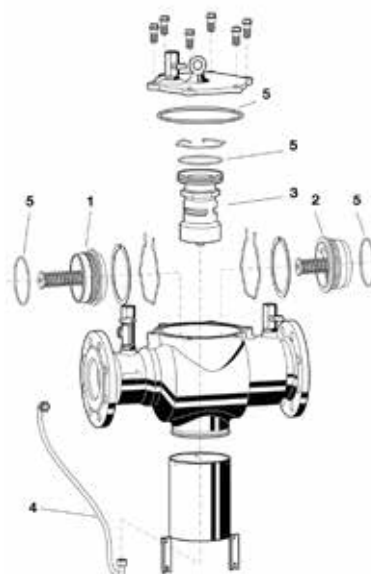
MEDIE:	Vann
TEMPERATUR:	65 °C
MATERIALE:	Støpejern med pulvere epoxy
TRYKKLASSE:	PN10
MIN. INNGANGSTRYKK:	1,5 bar
TILKOBLING:	Flenser
MONTERING:	Horisontal
GODKJENNINGER:	DVGW, ACS, NF Belgaqua
KATEGORI:	4 iht. NS-EN 1717

MONTER FILTER I FORKANT. SE SIDE 19.

NRF	DIMENSJON	TYPE	KVS
5545881	DN65	BA300-65A	35,8
5545882	DN80	BA300-80A	54,3
5545883	DN100	BA300-100A	108
5545884	DN150	BA300-150A	190,9
5545885	DN200	BA300-200A	339,3

RESERVEDELER

NRF	TYPE	BESKRIVELSE
5543759	0904052	Kontraventil for innløp (1) DN65
5543761	0904053	Kontraventil for innløp (1) DN80
5543762	0904054	Kontraventil for innløp (1) DN100
5543763	0904055	Kontraventil for innløp (1) DN150
5543764	0904056	Kontraventil for innløp (1) DN200
5543765	0904057	Kontraventil for utløp (2) DN65
5543766	0904058	Kontraventil for utløp (2) DN80
5543767	0904059	Kontraventil for utløp (2) DN100
5543768	0904060	Kontraventil for utløp (2) DN150
5543769	0904061	Kontraventil for utløp (2) DN200
5543771	0904062	Ventilinnsett for avløp/drenering (3) DN65-DN200
5543772	0904068	Pakningssett (5) DN65
5543773	0904069	Pakningssett (5) DN80
5543774	0904070	Pakningssett (5) DN100
5543775	0904071	Pakningssett (5) DN150
5543776	0904072	Pakningssett (5) DN200



KATEGORI 4

Tilbakeslagsventil, BA298I
Type BA iht. NS-EN 1717

KONTROLLER
én (1) gang per år
med Honeywell Home
testapparat TKA295.



BA298I benyttes i korrosive miljøer eller ved bruk av et korrosivt medie.

MEDIE:	Vann
TEMPERATUR:	65 °C
MATERIALE:	Syrefast stål (316)
TRYKKLASSE:	PN10
MIN. INNGANGSTRYKK:	1,5 bar
TILKOBLING:	Flenser
MONTERING:	Horisontal
GODKJENNINGER:	DVGW, SVGW, WRC
KATEGORI:	4 iht. NS-EN 1717

STANDARDMODELL, FLENSER

NRF	DIMENSJON	TYPE	KVS
5543743	DN65	BA298I-65FA	45
5543744	DN80	BA298I-80FA	54
5543745	DN100	BA298I-100FA	85
5543746	DN150	BA298I-150FA	191

SPESIALMODELL, FLENSER IHT. ANSI150

NRF	DIMENSJON	TYPE	KVS
5543747	DN65	BA298I-65FZ	45
5543748	DN80	BA298I-80FZ	54
5543749	DN100	BA298I-100FZ	85
5543751	DN150	BA298I-150FZ	191

Reservedeler på forespørsel.

KATEGORI 4

Testapparat TKA295
For BA-ventiler



Analogt testapparat for årlig test av BA-ventiler iht. NS-EN 1717. Leveres komplett i praktisk koffert. Testapparatet kan også benyttes på BA-ventiler fra andre produsenter.

NRF	TYPE
9703866	TKA295

KATEGORI 5

Væsker som utgjør en helsefare fordi den inneholder mikroorganismer eller virus.

KATEGORI 5

Kompakt luftgapsenhet, CBU140
Type AB iht. NS-EN 1717



MEDIE:	Vann
TEMPERATUR:	35 °C
TRYKKLASSE:	PN6
KAPASITET:	4m3/h
TILKOBLING:	DN25
MONTERING:	På vegg med braketter (følger med)
GODKJENNINGER:	VA, DVGW, CE
KATEGORI:	5 iht. NS-EN 1717

NRF	TYPE	BESKRIVELSE
5543777	CBU140-25A-043	Luftgapsenhet kat.5 iht NS-EN1717

4

KONTROLLVENTILER

Samme ventil – ulike funksjoner. Ventilen reguleres av et pilotsystem som er tilpasset for å tilby de ulike funksjonene som blant annet trykkreduksjon, nivåregulering, trykkavlastning, opprettholdelse av trykk og mengdekontroll. Ventilen er meget driftssikker og er designet for å fungere under ekstreme forhold. Den er kavitasjonsfri og kan regulere med minimal gjennomstrømning, selv på store dimensjoner.



Pilotstyrt kontrollventil DR300 Trykkreduksjonsventil

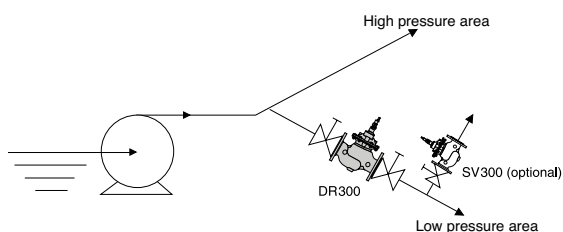


MEDIE:	Vann
TEMPERATUR:	80 °C
MATERIALE:	Duktilt støpejern GGG50, pulverlakkert
INNGANGSTRYKK:	16 bar (25 bar på forespørsel)
UTGANGSTRYKK:	3-15 bar
MIN.INNGANGSTRYKK:	0,5 bar
MANOMETER:	Inkludert

Ventilen benyttes for å beskytte installasjoner mot høyt trykk eller trykklag. Utgangstrykket justeres til ønsket trykk som holdes konstant, uavhengig variasjoner i inngangstrykket.

NRF	DIMENSJON	TYPE	KVS
5627003	DN50	DR300-50A	43
5627006	DN65	DR300-65A	43
5627009	DN80	DR300-80A	103
5627013	DN100	DR300-100A	167
5627019	DN150	DR300-150A	407
	DN200	DR300-200A	676
	DN250	DR300-250A	1160
	DN300	DR300-300A	1600
	DN350	DR300-350A	2000
	DN400	DR300-400A	3000
	DN450	DR300-450A	3150

Alle dimensjoner kan også leveres for PN25 på forespørsel.



Eksempel på bruksområde.

Pilotstyrt kontrollventil BV300 Membranventil



MEDIE:	Vann
TEMPERATUR:	80 °C
MATERIALE:	Duktilt støpejern GGG50, pulverlakkert
INNGANGSTRYKK:	16 bar (25 bar på forespørsel)
MIN.INNGANGSTRYKK:	0,7 bar
MANOMETER:	Inkludert

Ventilen er en membranventil som i praksis er en kontrollventil uten pilot. Ventilen kan åpnes og lukkes med vann fra kretsen den er installert i, f.eks. via en magnetventil. BV300 kan også styres med trykkluft eller vann fra en annen krets. Ventilen kan benyttes som stengeventil eller modulerende ventil.

NRF	DIMENSJON	TYPE	KVS
	DN50	BV300-50A	43
	DN65	BV300-65A	43
	DN80	BV300-80A	103
	DN100	BV300-100A	167
	DN150	BV300-150A	407
	DN200	BV300-200A	676
	DN250	BV300-250A	1160
	DN300	BV300-300A	1600
	DN350	BV300-350A	1600
	DN400	BV300-400A	3300
	DN450	BV300-450A	3300

Alle dimensjoner kan også leveres for PN25 på forespørsel.

Pilotstyrt kontrollventil DH300 Trykkopprettholdelse

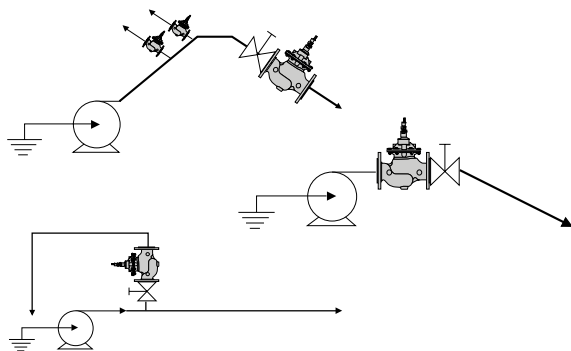


MEDIE:	Vann
TEMPERATUR:	80 °C
MATERIALE:	Duktilt støpejern GGG50, pulverlakkert
INNGANGSTRYKK:	16 bar (25 bar på forespørsel)
UTGANGSTRYKK:	1-12 bar
MIN.INNGANGSTRYKK:	0,7 bar
MANOMETER:	Inkludert

Ventilen opprettholder stabilt trykk oppstrøms i ledningsnettet.

NRF	DIMENSJON	TYPE	KVS
	DN50	DH300-50A	43
	DN65	DH300-65A	43
	DN80	DH300-80A	103
	DN100	DH300-100A	167
	DN150	DH300-150A	407
	DN200	DH300-200A	676
	DN250	DH300-250A	1160
	DN300	DH300-300A	1600
	DN350	DH300-350A	1600
	DN400	DH300-400A	3300
	DN450	DH300-450A	3300

Alle dimensjoner kan også leveres for PN25 på forespørsel.



Eksempel på bruksområder.

Pilotstyrt kontrollventil FV300 Nivåregulering og flottør



MEDIE:	Vann
TEMPERATUR:	80 °C
MATERIALE:	Duktilt støpejern GGG50, pulverlakkert
INNGANGSTRYKK:	16 bar (25 bar på forespørsel)
MIN.INNGANGSTRYKK:	0,7 bar
FLOTTØR:	Ikke inkludert / bestilles separat

Ventilen monteres på innløpet, og regulerer nivået i en tank eller et basseng. Ventilen lukker når vannet er ved maks nivå og åpner ved minimum nivå. Både min. og maks. er justerbare. Kan benyttes uavhengig av om tilførselen er på toppen eller bunnen av tanken/bassengeet.

NRF	DIMENSJON	TYPE	KVS
	DN50	FV300-50A	43
	DN65	FV300-65A	43
	DN80	FV300-80A	103
	DN100	FV300-100A	167
	DN150	FV300-150A	407
	DN200	FV300-200A	676
	DN250	FV300-250A	1160
	DN300	FV300-300A	1600
	DN350	FV300-350A	1600
	DN400	FV300-400A	3300
	DN450	FV300-450A	3300

Alle dimensjoner kan også leveres for PN25 på forespørsel.

Flottør



NRF	NIVÅ	VENTIL	TYPE
	5-160 cm	Alle dimensjoner	70-550
	5-40 cm	Alle dimensjoner	70-610

Pilotstyrt kontrollventil SV300 Sikkerhetsventil

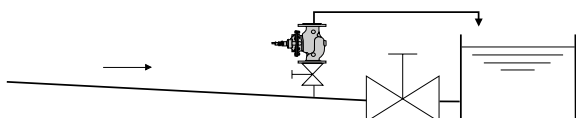


MEDIE:	Vann
TEMPERATUR:	80 °C
MATERIALE:	Duktilt støpejern GGG50, pulverlakkert
INNGANGSTRYKK:	16 bar (25 bar på forespørsel)
ÅPNINGSTRYKK:	1-12 bar
MIN.INNGANGSTRYKK:	0,7 bar

Ventilen er en sikkerhetsventil som slipper ut væske fra ledningsnettet. Monteres på avstikkeren til et T-rør, og ventilen åpner når trykket oppstrøms overstiger innstilt trykk.

NRF	DIMENSJON	TYPE	KVS
	DN50	SV300-50A	43
	DN65	SV300-65A	43
	DN80	SV300-80A	103
	DN100	SV300-100A	167
	DN150	SV300-150A	407
	DN200	SV300-200A	676
	DN250	SV300-250A	1160
	DN300	SV300-300A	1600
	DN350	SV300-350A	1600
	DN400	SV300-400A	3300
	DN450	SV300-450A	3300

Alle dimensjoner kan også leveres for PN25 på forespørsel.



Eksempel på installasjon.

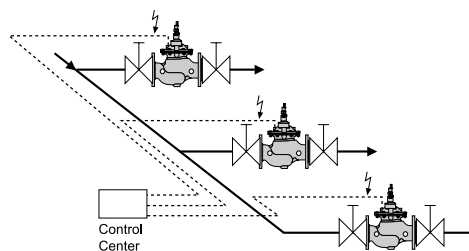
Pilotstyrt kontrollventil MV300 Magnetventil



MEDIE:	Vann
TEMPERATUR:	80 °C
MATERIALE:	Duktilt støpejern GGG50, pulverlakkert
INNGANGSTRYKK:	16 bar (25 bar på forespørsel)
MIN.INNGANGSTRYKK:	0,7 bar
MAGNETVENTIL:	230V, NC (normalt lukket) (24V kan leveres på forespørsel)

NRF	DIMENSJON	TYPE	KVS
	DN50	MV300-50A	43
	DN65	MV300-65A	43
	DN80	MV300-80A	103
	DN100	MV300-100A	167
	DN150	MV300-150A	407
	DN200	MV300-200A	676
	DN250	MV300-250A	1160
	DN300	MV300-300A	1600
	DN350	MV300-350A	1600
	DN400	MV300-400A	3300
	DN450	MV300-450A	3300

Alle dimensjoner kan også leveres for PN25 på forespørsel.



Eksempel på bruksområder.

Pilotstyrt kontrollventil PS300 Pumpekontrollventil

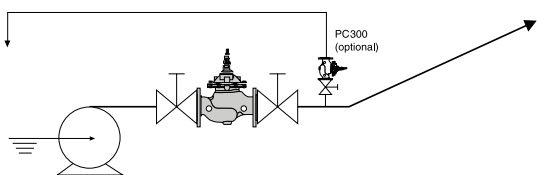


MEDIE:	Vann
TEMPERATUR:	80 °C
MATERIALE:	Duktilt støpejern GGG50, pulverlakkert
INNGANGSTRYKK:	16 bar (25 bar på forespørsel)
MIN.INNGANGSTRYKK:	0,7 bar
MAGNETVENTIL:	24V NC, IP65 (230V på forespørsel)

Ventilen monteres på utløpet av pumpen. Ventilen sikrer dermed pumpen mot trykkstøt som kan oppstå ved start og stopp av pumpen.

NRF	DIMENSJON	TYPE	KVS
	DN50	PS300-50A	43
	DN65	PS300-65A	43
	DN80	PS300-80A	103
	DN100	PS300-100A	167
	DN150	PS300-150A	407
	DN200	PS300-200A	676
	DN250	PS300-250A	1160
	DN300	PS300-300A	1600
	DN350	PS300-350A	1600
	DN400	PS300-400A	3300
	DN450	PS300-450A	3300

Alle dimensjoner kan også leveres for PN25 på forespørsel.



Eksempel på bruksområde.

Pilotstyrt kontrollventil PC300 Trykkstøtdempende ventil

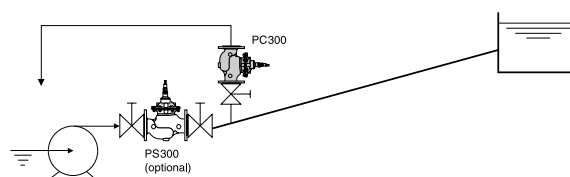


MEDIE:	Vann
TEMPERATUR:	80 °C
MATERIALE:	Duktilt støpejern GGG50, pulverlakkert
INNGANGSTRYKK:	16 bar (25 bar på forespørsel)
MIN.INNGANGSTRYKK:	0,7 bar

Ventilen monteres på avstikkeren til et T-rør, for å hindre negativt trykk og trykkstøt som oppstår på grunn av strømbrudd, i lange rørstrekk.

NRF	DIMENSJON	TYPE	KVS
	DN65	PC300-65A	43
	DN80	PC300-80A	103
	DN100	PC300-100A	167
	DN150	PC300-150A	407
	DN200	PC300-200A	676
	DN250	PC300-250A	1160
	DN300	PC300-300A	1600
	DN350	PC300-350A	1600
	DN400	PC300-400A	3300
	DN450	PC300-450A	3300

Alle dimensjoner kan også leveres for PN25 på forespørsel.



Eksempel på bruksområde.

5

RADIATORVENTILER OG TERMOSTAT- HODER

I hjemmet er alle forbrukere i stadig større grad opptatt av energieffektive løsninger som reduserer forbruk og kostnader. Resideo's termostathoder er testet iht. TELL klassifiseringen og sertifisert som energiklasse A. Resideo tilbyr flere varianter av termostater som passer alle radiator-ventiler, med eller uten adapter. I tillegg tilbyr vi elektroniske termostater med tidsprogram. Stort utvalg av termostater for alle typer installasjoner i ulike design.



Radiatorventiler VS-type



Vinkel



Rett



Omvendt vinkel



Omvendt vinkel høyre

Radiatorventil med forinnstilling for middels vannmengder.

VENTILSERIE:	V2000VS
VENTILTYPE:	Radiatorventil
MATERIALE:	Forniklet messing
SLAG:	2,5 mm
MEDIE:	2 ... 130 °C vann eller vann/glykol
TRYKKLASSE:	PN10
KVS VERDI:	0,72
TILKOBLING:	Inn. gjenger på innløp, kupling med utv. gjenger på utløp.
VENTILHUS TILKOBLING:	M30 x 1,5

NRF	DIMENSJON	TYPE	FORM
8524609	DN10	V2020EVS10	Vinkel
8524611	DN15	V2020EVS15	Vinkel
8524612	DN20	V2020EVS20	Vinkel
8524613	DN10	V2020DVS10	Rett
8524614	DN15	V2020DVS15	Rett
8524615	DN20	V2020DVS20	Rett
8524227	DN10	V2000AVS10	Omvendt vinkel
8524228	DN15	V2000AVS15	Omvendt vinkel
8524229	DN10	V2000LVS10	Omvendt vinkel venstre
8524231	DN15	V2000LVS15	Omvendt vinkel venstre
8524232	DN10	V2000RVS10	Omvendt vinkel høyre
8524234	DN15	V2000RVS15	Omvendt vinkel høyre

Aktuatorer



M4410E



M7410A

Aktuatoren kan enkelt skrues på ventilen. Ingen verktøy nødvendig. Tilkobling M30x1,5.

NRF	STYRE-SIGNAL	GANG-TID	SPIN-DEL-KRAFT	TYPE
8524678	0...10V 24VAC	75 s	100N	M4410E1510
8524681	1 m ledning til M4410			M44-MOD-1M/U
8524075	3-pkt. 24VAC Leveres med 0,9 m ledning	57 s	90N	M7410A1001

Aktuatorer, termiske



Aktuatoren kan enkelt skrues og klipses på ventilen. Ingen verktøy nødvendig. Leveres med 1 m ledning. Tilkobling M30x1,5.

NRF	STYRESIGNAL	GANG-TID	SPIN-DEL-KRAFT	VENTIL-POSISJON (V2000/V2020) VED SPENNINGSLØS AKTUATOR	TYPE
8524066	24 VAC, on/off	4 min	90N	Åpen	MT4-024-NO
8524064	24 VAC, on/off	4 min	90N	Stengt	MT4-024-NC
8524069	230 VAC, on/off	4 min	90N	Åpen	MT4-230-NO
8524068	230 VAC, on/off	4 min	90N	Stengt	MT4-230-NC

Radiatorventiler FS-type



Vinkel



Rett



Omvendt vinkel



Omvendt vinkel høyre

VENTILSERIE:	V2000FS
VENTILTYPE:	Radiatorventil
MATERIALE:	Forniklet messing
SLAG:	2,5 mm
MEDIE:	2 ... 130 °C vann eller vann/glykol
TRYKKLASSE:	PN10
KVS VERDI:	0,51
TILKOBLING:	Inv. gjenger på innløp, kupling med utv. gjenger på utløp.
VENTILHUS TILKOBLING:	M30 x 1,5

Radiatorventil med forinnstilling for små og middels vannmengder.

NRF	DIMENSJON	TYPE	FORM
	DN10	V2020EFS10	Vinkel
	DN15	V2020EFS15	Vinkel
	DN10	V2020DFS10	Rett
	DN15	V2020DFS15	Rett
	DN10	V2000AFS10	Omvendt vinkel
	DN15	V2000AFS15	Omvendt vinkel
	DN15	V2000LFS15	Omvendt vinkel venstre
	DN15	V2000RFS15	Omvendt vinkel høyre

Aktuatorer



M4410E



M7410A

Aktuatoren kan enkelt skrues på ventilen. Ingen verktøy nødvendig. Tilkobling M30x1,5.

NRF	STYRE-SIGNAL	GANG-TID	SPIN-DEL-KRAFT	TYPE
8524678	0...10V 24VAC	75 s	100N	M4410E1510
8524681	1 m ledning til M4410			M44-MOD-1M/U
8524075	3-pkt. 24VAC Leveres med 0,9 m ledning	57 s	90N	M7410A1001

Aktuatorer, termiske



Aktuatoren kan enkelt skrues og klipses på ventilen. Ingen verktøy nødvendig. Leveres med 1 m ledning. Tilkobling M30 x 1,5.

NRF	STYRESIGNAL	GANG-TID	SPIN-DEL-KRAFT	VENTIL-POSISJON (V2000/V2020) VED SPENNINGSLØS AKTUATOR	TYPE
8524066	24 VAC, on/off	4 min	90N	Åpen	MT4-024-NO
8524064	24 VAC, on/off	4 min	90N	Stengt	MT4-024-NC
8524069	230 VAC, on/off	4 min	90N	Åpen	MT4-230-NO
8524068	230 VAC, on/off	4 min	90N	Stengt	MT4-230-NC

Tilbehør til Resideos radiatorventiler V2000/V2020



VA2200D001



VA8201FV02



VA8200A001



VS1200VS01



VS1200FS01

TILBEHØR TIL RESIDEOS RADIATORVENTILER V2000/V2020

NRF	TYPE	FORM
	VA2200D001	Ratt for manuell temperaturjustering
8524114	VA8201FV02	Nøkkel til forhåndsjustering Passer til VS-, V-, FS- og FV-type ventiler
8524112	VA8200A001	Verktøy for skifte av ventilinnsats under drift
	VS1200VS01	VS-type ventilinnsats
	VS1200FS01	FS-type ventilinnsats

Termostathoder



T1002W0

T3001W0 /
T3001T2001W0 /
T2001T2021W0 /
T2021

T4111



T4021



T4321

TILBEHØR TIL RESIDEOS RADIATORVENTILER V2000/V2020

NRF	VENTILHUS TILKOBLING	TEMP.ELEMENT	TEMP.OMRÅDE	TYPE
8524109	M30 x 1,5	voksfylt	1-26	T1002W0
8524106	M30 x 1,5	væskefylt	1-28	T3001W0
8524104	M30 x 1,5	væskefylt	1-28	T2001W0
	M30 x 1,5	væskefylt	1-28	T2021W0
8524549	M30 x 1,5	væskefylt	6-26	T4111
8524546	M30 x 1,5	væskefylt	6-26	T4021
8524547	M30 x 1,5	væskefylt	6-26	T4321
8524419	M30 x 1,5	væskefylt	6-28	T3001
8524434	M30 x 1,5	væskefylt	6-28	T2001
8524435	M30 x 1,5	væskefylt	6-28	T2021
8524107	Danfoss RA	væskefylt	1-28	T3001DAWO

Termostatene har TELL A og E215 sertifisering

<http://www.tell-online.eu/en/default.aspx>

Elektronisk termostathode



HR90



HR92

Elektronisk radiatortermostat med belyst vipbart display med norsk språk. HR92 brukes sammen med evohome varmestyringsentral.

NRF	VENTILHUS TILKOBLING	BESKRIVELSE	TYPE
8524608	M30 x 1,5	Elektronisk radiatortermostat med belyst vipbart display med norsk språk. Termostaten er forhåndsprogrammert og klar til bruk. Leveres med 2 stk. AA batterier og adapter for Danfoss RA-ventiler.	HR90
		Elektronisk radiatortermostat med belyst vipbart display med norsk språk. Brukes sammen med evohome varmestyringsentral. Leveres med 2 stk. AA batterier og adapter for Danfoss RA-ventiler.	HR92

Vandal- og tyverisikrede termostathoder



T100VM-101



T100VM-241

Et tyverisikret og ekstra kraftig termostathode, robust design som passer bra til hærverksutsatte bygninger, f.eks. skoler, kjøpesentre og offentlige bygninger.

NRF	VENTILHUS TILKOBLING	TEMP. ELEMENT	BESKRIVELSE	TYPE
8524441	M30 x 1,5	Voksfytt	Skjult innstilling	T100VM-101
	M30 x 1,5	Voksfytt	Tilgjengelig innstilling	T100VM-241

Tilbehør til Resideo's vandal- og tyverisikrede termostathoder



WT100V



AS100VM



FS100V

NRF	BESKRIVELSE	TYPE
8524155	Spesialverktøy for demontering av termostathode	WT100V
	Låsering for T100VM-101 og T100VM-241, 5 stk. Denne må brukes hvis termostathodet har vært demontert fra ventilen og skal på igjen.	AS100VM
	Deksel for justeringskrue, for T100VM-101. 5 stk.	FS100V

6

REGULERINGS- VENTILER OG AKTUATORER

Reguleringsventiler benyttes i installasjoner for å regulere og styre gjennomstrømmingen til ønsket verdi. Det finnes mange varianter, men seteventil er den vanligste reguleringsventilen. Alle ventilene har et stort utvalg av aktuatorer med 0-10V, 3-pkt. og on/off.

2-veis ventil, DN15-20 utv. gjenger 2,5 mm slaglengde



VENTILSERIE:	V5832A4
VENTILTYPE:	2-veis ventil
MATERIALE:	Messing
PROSESS FOR Å ÅPNE:	Spindel opp
SLAG:	2,5 mm
MEDIE:	2 ... 120 °C vann eller vann/glykol
TRYKKLASSE:	PN16
TILKOBLING:	Utv. gjenger, flat pakning
MENGDEKARAKT.:	On/off

Soneventil, varmt eller kaldt vann, vann/glykol.

NRF	DIMENSJON	TYPE	KVS
8524505	DN15	V5832A4008	1,6
8524506	DN20	V5832A4016	2,5

TILBEHØR



NRF	DIMENSJON	BESKRIVELSE	TYPE
8524013	DN15	Kupling m/utvendige gjenger for DN15 ventil, rørstørrelse 3/8"	AC-15FT
8524011	DN20	Kupling m/utvendige gjenger for DN20 ventil, rørstørrelse 1/2"	AC-20FT

Bestill 2 stk. til 2-veis ventil.

AKTUATORER



M4410E

M7410A

Aktuatoren kan enkelt skrues på ventilen. Ingen verktøy nødvendig.

NRF	STYRESIGNAL	GANGTID	SPINDEL-KRAFT	MANUELL BETJENING	TYPE
8524678	0...10V 24VAC	75 s	100N	Nei	M4410E1510
8524681	1 m ledning til M4410				M44-MOD-1M/U
8524075	3-pkt. 24VAC Leveres med 0,9 m ledning	57 s	90N	Nei	M7410A1001

AKTUATORER, TERMISKE



Aktuatoren kan enkelt skrues og klipses på ventilen. Ingen verktøy nødvendig. Leveres med 1 m ledning.

NRF	STYRESIGNAL	GANGTID	SPINDEL-KRAFT	VENTILPOSISJON VED SPENNINGSLØS AKTUATOR	TYPE
8524066	24 VAC, on/off	4 min	90N	Åpen	MT4-024-NO
8524064	24 VAC, on/off	4 min	90N	Stengt	MT4-024-NC
8524069	230 VAC, on/off	4 min	90N	Åpen	MT4-230-NO
8524068	230 VAC, on/off	4 min	90N	Stengt	MT4-230-NC

2-veis ventil, DN15-20 utv. gjenger 6,5 mm slaglengde



VENTILSERIE:	V5832A1
VENTILTYPE:	2-veis ventil
MATERIALE:	Messing
PROSESS FOR Å ÅPNE:	Spindel opp
SLAG:	6,5 mm
MEDIE:	2 ... 120 °C vann eller vann/glykol
TRYKKLASSE:	PN16
TILKOBLING:	Utv. gjenger, flat pakning
MENGDEKARAKT.:	Lik prosentuell

Soneventil, varmt eller kaldt vann, vann/glykol.

NRF	DIMENSJON	TYPE	KVS
8524507	DN15	V5832A1004	0,16
8524508	DN15	V5832A1012	0,25
8524509	DN15	V5832A1020	0,4
8524511	DN15	V5832A1038	0,63
8524512	DN15	V5832A1046	1
8524513	DN15	V5832A1053	1,6
8524514	DN20	V5832A1061	2,5
8524515	DN20	V5832A1079	4

TILBEHØR



NRF	DIMENSJON	BESKRIVELSE	TYPE
8524013	DN15	Kupling m/utvendige gjenger for DN15 ventil, rørstørrelse 3/8"	AC-15FT
8524011	DN20	Kupling m/utvendige gjenger for DN20 ventil, rørstørrelse 1/2"	AC-20FT

Bestill 2 stk. til 2-veis ventil.

AKTUATORER



M7410A

Aktuatoren kan enkelt skrues på ventilen. Ingen verktøy nødvendig. Leveres med 1,5 m ledning.

NRF	STYRESIGNAL	GANGTID	SPINDEL-KRAFT	MANUELL BETJENING	TYPE
8524024	0/2...10V 24VAC	150 s	180N	Nei	M7410E1002
8524017	3-pkt 230VAC	150 s	180N	Ja	M6410L2023
8524014	3-pkt 24VAC	150 s	180N	Nei	M7410C1007

AKTUATORER, TERMISKE



Aktuatoren kan enkelt skrues og klipses på ventilen. Ingen verktøy nødvendig. Leveres med 1 m ledning.

NRF	STYRESIGNAL	GANGTID	SPINDEL-KRAFT	VENTILPOSISJON VED SPENNINGSLØS AKTUATOR	TYPE
8524072	24 VAC, on/off	6 min	90N	Åpen	MT8-024-NO
8524071	24 VAC, on/off	6 min	90N	Stengt	MT8-024-NC
8524074	230 VAC, on/off	6,5 min	90N	Åpen	MT8-230-NO
8524073	230 VAC, on/off	6,5 min	90N	Stengt	MT8-230-NC

2-veis ventil, DN15-50 inv. gjenger 20 mm slaglengde



VENTILSERIE:	V5011R
VENTILTYPE:	2-veis blandeventil
MATERIALE:	Messing
PROSESS FOR Å ÅPNE:	Spindel opp
SLAG:	20 mm
MEDIE:	2 ... 170 °C vann eller vann/glykol
TRYKKLASSE:	PN16
TILKOBLING:	Innvendige gjenger
MENGDEKARAKT.:	Lik prosentuell

For varme, ventilasjon og luftbehandling, varmt eller kaldt vann, vann/glykol.

NRF	DIMENSJON	TYPE	KVS
	DN15	V5011R1026	1,6
	DN15	V5011R1034	2,5
	DN15	V5011R1042	4
	DN20	V5011R1059	6,3
	DN25	V5011R1067	10
	DN32	V5011R1075	16
	DN40	V5011R1083	25
	DN50	V5011R1091	40

RESERVEDELER

NRF	DIMENSJON	TYPE
	DN15-50	Rep.sett for spindel pakning. Spindel Ø10 mm
	DN15-40	Rep. sett for spindel pakning. Spindel Ø6,35 mm

AKTUATORER



NRF	STYRESIGNAL	GANGTID	SPINDEL- KRAFT	MANUELL BETJENING	TYPE
8524034	0/2...10V 24VAC	1,0 min	600N	Ja	ML7420A6009
8524029	3-pkt 230VAC	1,0 min	600N	Ja	ML6420A3015
8524027	3-pkt 24VAC	1,0 min	600N	Ja	ML6420A3007

3-veis ventil, DN15-20 utv. gjenger 2,5 mm slaglengde



VENTILSERIE:	V5833A4
VENTILTYPE:	3-veis blandeventil
MATERIALE:	Messing
PROSESS FOR Å ÅPNE:	Spindel ned
SLAG:	2,5 mm
MEDIE:	2 ... 120 oC vann eller vann/glykol
TRYKKLASSE:	PN16
TILKOBLING:	Utv. gjenger, flat pakning
MENGDEKARAKT:	On/off

Soneventil, varmt eller kaldt vann, vann/glykol.

NRF	DIMENSJON	TYPE	KVS
8524516	DN15	V5833A4007	1,6
8524009	DN20	V5833A4015	2,5

TILBEHØR



NRF	DIMENSJON	BESKRIVELSE	TYPE
8524013	DN15	Kupling m/utvendige gjenger for DN15 ventil, rørstørrelse 3/8"	AC-15FT
8524011	DN20	Kupling m/utvendige gjenger for DN20 ventil, rørstørrelse 1/2"	AC-20FT

Bestill 3 stk. til 3-veis ventil.

AKTUATORER



M4410E

M7410A

Aktuatoren kan enkelt skrues på ventilen. Ingen verktøy nødvendig.

NRF	STYRESIGNAL	GANGTID	SPINDEL-KRAFT	MANUELL BETJENING	TYPE
8524678	0...10V 24VAC	75 s	100N	Nei	M4410E1510
8524681	1 m ledning til M4410				M44-MOD-1M/U
8524075	3-pkt 24VAC Leveres med 0,9 m ledning	57 s	90N	Nei	M7410A1001

AKTUATORER, TERMISKE



Aktuatoren kan enkelt skrues og klipses på ventilen. Ingen verktøy nødvendig. Leveres med 1 m ledning.

NRF	STYRESIGNAL	GANGTID	SPINDEL-KRAFT	VENTILPOSISJON VED SPENNINGSLØS AKTUATOR	TYPE
8524066	24 VAC, on/off	4 min	90N	Stengt A-løp	MT4-024-NO
8524064	24 VAC, on/off	4 min	90N	Åpent A-løp	MT4-024-NC
8524069	230 VAC, on/off	4 min	90N	Stengt A-løp	MT4-230-NO
8524068	230 VAC, on/off	4 min	90N	Åpent A-løp	MT4-230-NC

3-veis ventil, DN15-20 utv. gjenger 6,5 mm slaglengde



VENTILSERIE:	V5833A1
VENTILTYPE:	3-veis blandeventil
MATERIALE:	Messing
PROSESS FOR Å ÅPNE:	Spindel ned
SLAG:	6,5 mm
MEDIE:	2 ... 120 °C vann eller vann/glykol
TRYKKLASSE:	PN16
TILKOBLING:	Utv. gjenger, flat pakning
MENGDEKARAKT.:	Lik prosentuell

Soneventil, varmt eller kaldt vann, vann/glykol.

NRF	DIMENSJON	TYPE	KVS
8524517	DN15	V5833A1003	0,25
8524518	DN15	V5833A1011	0,4
8524519	DN15	V5833A1029	0,63
8524521	DN15	V5833A1037	1
8524001	DN15	V5833A1045	1,6
8524002	DN20	V5833A1052	2,5
8524043	DN20	V5833A1060	4

TILBEHØR



NRF	DIMENSJON	BESKRIVELSE	TYPE
8524013	DN15	Kupling m/utvendige gjenger for DN15 ventil, rørstørrelse 3/8"	AC-15FT
8524011	DN20	Kupling m/utvendige gjenger for DN20 ventil, rørstørrelse 1/2"	AC-20FT

Bestill 3 stk. til 3-veis ventil.

AKTUATORER



M7410A

Aktuatoren kan enkelt skrues på ventilen. Ingen verktøy nødvendig. Leveres med 1,5 m ledning

NRF	STYRESIGNAL	GANGTID	SPINDEL-KRAFT	MANUELL BETJENING	TYPE
8524024	0/2...10V 24VAC	150 s	180N	Nei	M7410E1002
8524017	3-pkt 230VAC	150 s	180N	Ja	M6410L2023
8524014	3-pkt 24VAC	150 s	180N	Nei	M7410C1007

AKTUATORER, TERMISKE



Aktuatoren kan enkelt skrues og klipses på ventilen. Ingen verktøy nødvendig. Leveres med 1 m ledning.

NRF	STYRESIGNAL	GANGTID	SPINDEL-KRAFT	VENTILPOSISJON VED SPENNINGSLØS AKTUATOR	TYPE
8524072	24 VAC, on/off	6 min	90N	Stengt A-løp	MT8-024-NO
8524071	24 VAC, on/off	6 min	90N	Åpent A-løp	MT8-024-NC
8524074	230 VAC, on/off	6,5 min	90N	Stengt A-løp	MT8-230-NO
8524073	230 VAC, on/off	6,5 min	90N	Åpent A-løp	MT8-230-NC

3-veis ventil, DN15-50 inv. gjenger 20 mm slaglengde



VENTILSERIE:	V5013R
VENTILTYPE:	3-veis blandeventil
MATERIALE:	Messing
PROSESS FOR Å ÅPNE:	Spindel ned
SLAG:	20 mm
MEDIE:	2 ... 170 °C vann eller vann/glykol
TRYKKLASSE:	PN16
TLKOBLING:	Innvendige gjenger
MENGDEKARAKT.:	Lik prosentuell

Soneventil, varmt eller kaldt vann, vann/glykol.

NRF	DIMENSJON	TYPE	KVS
8524049	DN15	V5013R1032	2,5
8524051	DN15	V5013R1040	4
8524052	DN20	V5013R1057	6,3
8524054	DN25	V5013R1065	10
8524056	DN32	V5013R1073	16
8524058	DN40	V5013R1081	25
8524059	DN50	V5013R1099	40

RESERVEDELER

NRF	DIMENSJON	BESKRIVELSE	TYPE
	DN15-50	Rep.sett for spindel pakning. Spindel Ø10 mm	R43176754002
	DN15-40	Rep.sett for spindel pakning. Spindel Ø6,35 mm	R43176754001

AKTUATORER



NRF	STYRESIGNAL	GANGTID	SPINDEL- KRAFT	MANUELL BETJENING	TYPE
8524034	0/2...10V 24VAC	1,0 min	600N	Ja	ML7420A6009
8524029	3-pkt. 230VAC	1,0 min	600N	Ja	ML6420A3015
8524027	3-pkt. 24VAC	1,0 min	600N	Ja	ML6420A3007

3-veis ventil, DN 50-80 flenser 20 mm slaglengde



VENTILSERIE:	V5329A
VENTILTYPE:	3-veis blandeventil
MATERIALE:	Støpejern GG25
PROSESS FOR Å ÅPNE:	Spindel ned
SLAG:	20 mm
MEDIE:	2 ... 170 °C vann eller vann/glykol
TRYKKLASSE:	PN16
TILKOBLING:	Flenser, ISO7005
MENGDEKARAKT.:	Lik prosentuell

For varme, ventilasjon og luftbehandling, varmt eller kaldt vann, vann/glykol.

NRF	DIMENSJON	TYPE	KVS
	DN50	V5329A1061	40
8524061	DN65	V5329A1079	63
8524062	DN80	V5329A1087	100

RESERVEDELER

NRF	DIMENSJON	BESKRIVELSE	TYPE
	DN15-32	Rep.sett for spindel pakning. Spindel Ø6,35 mm	R43176754001
	DN40-80	Rep.sett for spindel pakning. Spindel Ø10 mm	R43176754002

AKTUATORER



NRF	STYRESIGNAL	GANGTID	SPINDEL- KRAFT	MANUELL BETJENING	TYPE
8524034	0/2...10V 24VAC	1,0 min	600N	Ja	ML7420A6009
8524029	3-pkt. 230VAC	1,0 min	600N	Ja	ML6420A3015
8524027	3-pkt. 24VAC	1,0 min	600N	Ja	ML6420A3007

3-veis ventil, DN 100-150 flenser 38 mm slaglengde



VENTILSERIE:	V5050A
VENTILTYPE:	3-veis blandeventil
MATERIALE:	Støpejern GG25
PROSESS FOR Å ÅPNE:	Spindel ned
SLAG:	38 mm
MEDIE:	2 ... 220 °C vann eller vann/glykol
TRYKKLASSE:	PN16
TILKOBLING:	Flenser, ISO7005
MENGDEKARAKT.:	Linjær

For varme, ventilasjon og luftbehandling, varmt eller kaldt vann, vann/glykol.

NRF	DIMENSJON	TYPE	KVS
	DN100	V5050A1090	160
	DN125	V5050A1108	250
	DN150	V5050A1116	360

RESERVEDELER

NRF	DIMENSJON	BESKRIVELSE	TYPE
	DN100-150	Rep.sett for spindel pakning. Spindel Ø16 mm	R43176755005

AKTUATORER



NRF	STYRESIGNAL	GANGTID	SPINDEL- KRAFT	MANUELL BETJENING	TYPE
8524038	0/2...10V 24VAC	3,5 min	1800N	Ja	ML7421B3003
8524037	3-pkt. 230VAC	3,5 min	1800N	Ja	ML6421B3012
	3-pkt. 24VAC	3,5 min	1800N	Ja	ML6421B3004

2-veis kuleventil, DN 15-32 utv. gjenger



VENTILSERIE:	VBG2
VENTILTYPE:	2-veis
MATERIALE:	Messing
ROTASJONSVINKEL:	90°
MEDIE:	5 ... 120 °C vann eller vann/glykol
TRYKKLASSE:	PN25
TILKOBLING:	Utvendige gjenger, flat pakning
MENGDEKARAKT.:	Lik prosentuell

For varme, ventilasjon og luftbehandling, varmt eller kaldt vann, vann/glykol.

NRF	DIMENSJON	TYPE	KVS
8524686	DN15	VBG2-15-0.25	0,25
8524687	DN15	VBG2-15-0.4	0,4
8524688	DN15	VBG2-15-0.63	0,63
8524689	DN15	VBG2-15-1	1
8524691	DN15	VBG2-15-1.6	1,6
8524692	DN15	VBG2-15-2.5	2,5
8524693	DN15	VBG2-15-4	4
8524694	DN15	VBG2-15-6.3	6,3
8524695	DN20	VBG2-20-4	4
8524696	DN20	VBG2-20-6.3	6,3
8524697	DN20	VBG2-20-8.6	8,6
8524698	DN25	VBG2-25-6.3	6,3
8524699	DN25	VBG2-25-10	10
8524701	DN25	VBG2-25-16	16
8524702	DN25	VBG2-25-25	25
8524703	DN32	VBG2-32-16	16
8524704	DN32	VBG2-32-25	25

TILBEHØR



NRF	DIMENSJON	BESKRIVELSE	TYPE
8524709	DN15	Kupling m/innvendige gjenger for DN15 ventil, rørstørrelse Rp 1/2"	AC-15TF-1
8524711	DN20	Kupling m/innvendige gjenger for DN20 ventil, rørstørrelse Rp 3/4"	AC-20TF
8524039	DN25	Kupling m/innvendige gjenger for DN25 ventil, rørstørrelse Rp 1"	AC-25TF
8524041	DN32	Kupling m/innvendige gjenger for DN32 ventil, rørstørrelse Rp 1 1/4"	AC-32TF

Bestill 2 stk. til 2-veis ventil.

AKTUATORER



Aktuatoren kan enkelt klikkes på ventilen. Ingen verktøy nødvendig. Leveres med 1,5 m ledning.

NRF	STYRESIGNAL	GANGTID	MOMENT	MANUELL BETJENING	TYPE
8524736	0/2...10V 24VAC/DC	90 sek	3Nm	Ja	MVN713A1500
8524735	2/3-pkt. 230VAC	108 sek	3Nm	Ja	MVN663A1500
8524734	2/3-pkt. 24VAC	108 sek	3Nm	Ja	MVN613A1500

3-veis kuleventil, DN 15-32 utv. gjenger



For varme, ventilasjon og luftbehandling, varmt eller kaldt vann, vann/glykol.

VENTILSERIE:	VBG3
VENTILTYPE:	3-veis blande-/fordelingsventil
MATERIALE:	Messing
ROTASJONSVINKEL:	90°
MEDIE:	5 ... 120 °C vann eller vann/glykol
TRYKKLASSE:	PN25
TILKOBLING:	Utvendige gjenger, flat pakning
MENGDEKARAKT.:	Lik prosentuell

NRF	DIMENSJON	TYPE	KVS
8524713	DN15	VBG3-15-0.63	0,63
8524714	DN15	VBG3-15-1	1
8524715	DN15	VBG3-15-1.6	1,6
8524716	DN15	VBG3-15-2.5	2,5
8524717	DN15	VBG3-15-4	4
8524718	DN15	VBG3-15-6.3	6,3
8524719	DN20	VBG3-20-4	4
8524721	DN20	VBG3-20-6.3	6,3
8524722	DN20	VBG3-20-8.6	8,6
8524723	DN25	VBG3-25-6.3	6,3
8524724	DN25	VBG3-25-10	10
8524725	DN25	VBG3-25-16	16
8524727	DN32	VBG3-32-16	16
8524728	DN32	VBG3-32-25	25

TILBEHØR



NRF	DIMENSJON	BESKRIVELSE	TYPE
8524709	DN15	Kupling m/innvendige gjenger for DN15 ventil, rørstørrelse Rp 1/2"	AC-15TF-1
8524711	DN20	Kupling m/innvendige gjenger for DN20 ventil, rørstørrelse Rp 3/4"	AC-20TF
8524039	DN25	Kupling m/innvendige gjenger for DN25 ventil, rørstørrelse Rp 1"	AC-25TF
8524041	DN32	Kupling m/innvendige gjenger for DN32 ventil, rørstørrelse Rp 1 1/4"	AC-32TF

Bestill 3 stk. til 3-veis ventil.

AKTUATORER



Aktuatoren kan enkelt klikkes på ventilen. Ingen verktøy nødvendig. Leveres med 1,5 m ledning.

NRF	STYRESIGNAL	GANGTID	MOMENT	MANUELL BETJENING	TYPE
8524736	0/2...10V 24VAC/DC	90 sek	3Nm	Ja	MVN713A1500
8524735	2/3-pkt. 230VAC	108 sek	3Nm	Ja	MVN663A1500
8524734	2/3-pkt. 24VAC	108 sek	3Nm	Ja	MVN613A1500

3-veis ventil, DN15-32 gjenger 2 mm slaglengde



B-modell



C-modell

VENTILSERIE:	V135
VENTILTYPE:	3-veis blande-/fordelingsventil
MATERIALE:	Rødgods
PROSESS FOR Å ÅPNE:	Spindel opp
SLAG:	2 mm
MEDIE:	2 ... 120 °C vann eller vann/glykol
TRYKKLASSE:	PN16
TILKOBLING:	B-modell: innvendige gjenger C-modell: Kuplinger m/utvendige gjenger (følger med)
MENGDEKARAKT:	Linjær

V135 er en 3-veis blande- eller fordelingsventil for varmelegg. Passer sammen med T100R-termostater for varmtvannsregulering, f.eks. til regulering av gulvvarme.

NRF	DIMENSJON	TYPE	KVS
8524541	DN15	V135-1/2B	2,8
8524003	DN20	V135-3/4B	3,2
8524004	DN25	V135-1B	5
8524005	DN32	V135-11/4B	5
8524542	DN15	V135-1/2C	2,8
8524543	DN20	V135-3/4C	3,2
8524544	DN25	V135-1C	5
8524545	DN32	V135-11/4C	5

RESERVEDELER

NRF	DIMENSJON	BESKRIVELSE	TYPE
	DN15-20	Ventilnnsats for V135-1/2 og V135-3/4	V135A-1/2VE
	DN25-32	Ventilnnsats for V135-1 og V135-11/4	V135A-1VE

TERMOSTAT MED FJERNFØLER



T100R

T100RS

Termostathodet kan enkelt skrues på ventilen. Ingen verktøy nødvendig.

NRF	TEMP-OMRÅDE	SENSORTYPE	TYPE
8524381	10...50° C	Sensor m/ lomme	T100R-AA
8524382	30...70° C	Sensor m/ lomme	T100R-AB
8524383	10...50° C	Sensor direkte i vann	T100RS-DA
8524384	30...70° C	Sensor direkte i vann	T100RS-DB
	10...50° C	Strap on sensor	T100R1004
	30...70° C	Strap on sensor	T100R1012

AKTUATORER, TERMISKE



Aktuatoren kan enkelt skrues og klipses på ventilen. Ingen verktøy nødvendig. Leveres med 1 m ledning.

NRF	STYRESIGNAL	GANGTID	SPINDEL-KRAFT	VENTILPOSISJON VED SPENNINGSLØS AKTUATOR	TYPE
8524066	24 VAC, on/off	4 min	90N	Åpent A-løp	MT4-024-NO
8524064	24 VAC, on/off	4 min	90N	Stengt A-løp	MT4-024-NC
8524069	230 VAC, on/off	4 min	90N	Åpent A-løp	MT4-230-NO
8524068	230 VAC, on/off	4 min	90N	Stengt A-løp	MT4-230-NC

2- og 3-veis soneventiler

Resideo VC Serien med balanserte 2-veis og 3-veis ventiler brukes til varme- og kjøleanlegg for å kontrollere det varme vannet og/eller det kalde vannet. VC Serien består av ventiler og aktuatorer med hurtigkobling samt utskiftbare ventilinnsatser.



VCZA

VCZM

VENTILSERIE:	VC
VENTILTYPE:	2-veis og 3-veis
MATERIALE:	Rødgods
PROSESS FOR Å ÅPNE:	Spindel ned
MEDIE:	1 ... 95 °C vann eller vann/glykol
TRYKKLASSE:	PN20
MENGDEKARAKT.:	On/off

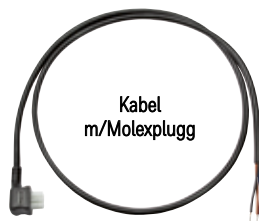
NRF	TILKOBLING	2- ELLER 3-VEIS	TYPE	KVS
	½" lodding	2-veis	VCZAA1000/U	3,0
	½" inv.gjenger	2-veis	VCZAF1000/U	3,0
	22mm klemring	2-veis	VCZAG1000/U	5,3
	¾" utv.gjenger	2-veis	VCZAH1000/U	5,3
	¾" inv.gjenger	2-veis	VCZAJ1000/U	5,3
	¾" lodding	2-veis	VCZAM1000/U	5,0
	28mm klemring	2-veis	VCZAN1000/U	6,0
	1" inv.gjenger	2-veis	VCZAP1000/U	6,0
	1" utv.gjenger	2-veis	VCZAQ1000/U	6,0
	1" lodding	2-veis	VCZAS1000/U	6,0
	½" lodding	3-veis	VCZMA6000/U	3,6
	½" inv.gjenger	3-veis	VCZME6000/U	3,4
	22mm klemring	3-veis	VCZMF6000/U	7,1
	¾" utv.gjenger	3-veis	VCZMG6000/U	6,9
	¾" inv.gjenger	3-veis	VCZMH6000/U	7,0
	¾" lodding	3-veis	VCZML6000/U	6,4
	28mm klemring	3-veis	VCZMM6000/U	7,7
	1" inv.gjenger	3-veis	VCZMP6000/U	7,7
	1" utv.gjenger	3-veis	VCZMQ6000/U	7,7
	1" lodding	3-veis	VCZMS6000/U	7,7

22 mm og 28 mm versjonene leveres med klemringer og muttere.

RESERVEDELER



Ventilnnsats


 Kabel
m/Molexplugg

NRF	BESKRIVELSE	TYPE
	Ventilnnsats for 2-veis ventil, leveres med verktøy	VCZZ1000
	Ventilnnsats for 3-veis ventil, leveres med verktøy	VCZZ6000
	3-leder kabel med Molex™ plugg, 1 m	40007035-005/U

AKTUATORER



NRF	STYRESIGNAL	EKSTRA ENDEBRYTER	TILKOBLING	TYPE
	230V 2-pkt. (SPST)	Nei	Med Molex™ sokkel	VC4012ZZ00/U
	230V 2-pkt. (SPST)	Nei	Med 1m ledning	VC4013ZZ00/U
	230V 2-pkt. (SPST)	SPDT, vekselkontakt	Med Molex™ sokkel	VC4612ZZ00/U
	230V 2-pkt. (SPST)	SPDT, vekselkontakt	Med 1m ledning	VC4613ZZ00/U
	230V 3-pkt. (SPDT)	Nei	Med Molex™ sokkel	VC6012ZZ00/U
	230V 3-pkt. (SPDT)	Nei	Med 1m ledning	VC6013ZZ00/U
	230V 3-pkt. (SPDT)	SPDT, vekselkontakt	Med Molex™ sokkel	VC6612ZZ00/U
	230V 3-pkt. (SPDT)	SPDT, vekselkontakt	Med 1m ledning	VC6613ZZ00/U

Andre aktuatorer kan leveres på forespørsel.



7

TERMOSTATISKE BLANDEVENTILER

Termostatiske blandeventiler tilføres både kaldt og varmt vann, og leverer innstilt temperatur med stor nøyaktighet. Bruksområdet er bl.a. dusjanlegg eller andre installasjoner hvor det er behov for å opprettholde en jevn og stabil vanntemperatur. Kan også benyttes i varmeanlegg, til f.eks. temperaturbegrensning av gulvvarmeanlegg.

Termostatisk blandeventil, 1/2"



VENTILSERIE:	TM50
VENTILTYPE:	3-veis termostatisk blandeventil
MATERIALE:	Avsinkningsfri messing
MEDIE:	Vann, maks 90 °C
JUSTERBAR TEMPERATUR:	30...60 °C
TILKOBLING:	Utvendige gjenger

VENTILEN HAR FLERE BRUKSOMRÅDER:

- Leveranse av varmt forbruksvann til eksempelvis dusjanlegg, leiligheter eller hotellrom hvor man ønsker kontroll på vann-temperaturen.
- I varmekretser med flere varmekilder.
- I gulvvarmeanlegg hvor man ønsker å begrense returvannstemperatur.

NRF	DIMENSJON	BESKRIVELSE	TYPE
	1/2"	Kuplinger m/utvendige gjenger (følger med)	TM50-1/2A
8524328	1/2"	Uten kuplinger	TM50-1/2E
	1/2"	Med innebygd kontraventil på innløpene	TM50-1/2ERV

TILBEHØR



NRF	BESKRIVELSE	TYPE
	Tilbakeslagsventil for ettermontering	KB191-3/4
5627047	Kuplingssett i messing, utv.gjenger, 2 stk.	VST06-1/2A

Termostatisk blandeventil, 3/4"



VENTILSERIE:	TM200
VENTILTYPE:	3-veis termostatisk blandeventil
MATERIALE:	Avsinkningsfri messing
MEDIE:	Vann, maks 90 °C
JUSTERBAR TEMPERATUR:	30...60 °C
TILKOBLING:	Utvendige gjenger

VENTILEN HAR FLERE BRUKSOMRÅDER:

- Leveranse av varmt forbruksvann til eksempelvis dusjanlegg, leiligheter eller hotellrom hvor man ønsker kontroll på vann-temperaturen.
- I varmekretser med flere varmekilder.
- I gulvvarmeanlegg hvor man ønsker å begrense returvannstemperatur.

NRF	DIMENSJON	BESKRIVELSE	TYPE
8524006	3/4"	Kuplinger m/utv.gjenger	TM200-3/4A

TILBEHØR



NRF	BESKRIVELSE	TYPE
8524008	Tilbakeslagsventil for ettermontering	KB191-3/4
	Kontrollstempel med termoelement	TM200A-30/60



Termostatisk blandeventil, 1/2"-2" med kplinger



VENTILSERIE:	TM3400
VENTILTYPE:	3/4-veis termostatisk blandeventil
MATERIALE:	Rødgods
MEDIE:	Vann, maks 90 °C
JUSTERBAR TEMPERATUR:	45...65 °C, fabrikksett til 55 °C
TILKOBLING:	Kuplinger m/innvendige gjenger

Standard termostatiske blandeventiler brukes i varmtvanns- eller sentralfyringsystemer.

NRF	DIMENSJON	TYPE
8524669	1/2"	TM3400.916
8524671	3/4"	TM3400.926
8524672	1"	TM3400.936
8524673	1 1/4"	TM3400.946
8524674	1 1/2"	TM3400.956
8524675	2	TM3400.966

Termostatisk blandeventil, DN65-80 flenser

VENTILSERIE:	TM3410
VENTILTYPE:	3/4-veis termostatisk blandeventil
MATERIALE:	Rødgods
MEDIE:	Vann, maks 90 °C
JUSTERBAR TEMPERATUR:	45...65 °C, fabrikksett til 55 °C
TILKOBLING:	Flenser

Standard termostatiske blandeventiler brukes i varmtvanns- eller sentralfyringsystemer.

NRF	DIMENSJON	TYPE
8524676	DN65	TM3410.608
	DN80	TM3410.808

58 | resideo.com

8

LUFTEPOTTER OG FILTER FOR VARMEANLEGG

Det er viktig å fjerne luft og partikler i et lukket varmeanlegg, for å unngå dårlig regulering og skader på installasjonen. Resideos automatiske utlufteleveres i små dimensjoner, og er godkjent for bruk med både vann og vann/glykol blanding iht. VDI 2035. Nyheten MHF49 magnetfilter benyttes for små lukkende varmeanlegg.



Luftutskiller for varmeanlegg



VENTILSERIE:	E121
MEDIE:	Maks. 110 °C vann eller vann/glykol
MATERIALE:	Hus og lokk er laget av messing, flottøren er av plast
FILTERTYPE:	Luftutskiller
TRYKKLASSE:	PN10

NRF	DIMENSJON	ANTALL I PAKKEN	TYPE
8524616	R 3/8	12	E121-3/8A
8524617	R 1/2	12	E121-1/2A

TILBEHØR OG RESERVEDELER



NRF	BESKRIVELSE	ANTALL I PAKKEN	TYPE
	Avstengningsventil for E121-3/8A	12	Z121-3/8
	Avstengningsventil for E121-1/2A	12	Z121-1/2
	Reserve flottør med lokk for E121	12	X121-AA

Luftutskiller for varmeanlegg



VENTILSERIE:	EA122
MEDIE:	Maks. 110 °C vann eller vann/glykol
MATERIALE:	Hus, lokk og flottør av plast, tilkobling er laget av messing.
FILTERTYPE:	Luftutskiller
TRYKKLASSE:	PN6

EA122 har integrert avstengningsventil.

NRF	DIMENSJON	ANTALL I PAKKEN	TYPE
8563303	R 1/8 og R 3/8	1	EA122-AA
8524618	R 1/4 og R 3/8	1	EA122-BA

RESERVEDELER

NRF	BESKRIVELSE	ANTALL I PAKKEN	TYPE
	Reserve flottør med lokk for EA122	1	0900577
	Lekkasjestopp-pakning for EA122	5	0900761

Luft- og slamutskiller for varmeanlegg



VENTILSERIE:	HF49
MEDIE:	Vann, maks. 90 °C
MATERIALE:	Filterhus i avsinkningsfri messing
VANNMENGDE:	3600 kg/h
FILTERTYPE:	Luft og slamutskiller
INNGANGSTRYKK:	10 bar
MONTERING:	Horisontal eller vertikal

NRF	DIMENSJON	KVS	TYPE
	DN25	7,8	HF49-1A

TILBEHØR OG RESERVEDELER



NRF	BESKRIVELSE	TYPE
	Fosfatfilterinnsats. Beskytter varmeanlegget mot korrosjon. Brukes kun i varmeanlegg uten komponenter i aluminium	PE49
	Reserve utlufferinnsats	EE49
	Reserve kuleventil	KH49

Magnetisk filter for varmeanlegg



VENTILSERIE:	MHF49
MEDIE:	5...90 °C vann eller vann/glykol
MATERIALE:	Filterinnsats i rustfritt stål, filterhus i polyamid og glassfiberforsterket polyamid
INNEBYGD FILTER:	100 micron
FILTERTYPE:	Magnetisk (11.000 Gauss)
INNGANGSTRYKK:	6 bar
MONTERING:	Horisontal eller vertikal

NRF	DIMENSJON	KVS	TYPE
	22 mm klemring	6,5	MHF49-22A
	28 mm klemring	7	MHF49-28A
	3/4" innvendige gjenger	6,8	MHF49-3/4A
	1" innvendige gjenger	7,5	MHF49-1A

TILBEHØR



NRF	BESKRIVELSE	TYPE
	Isolasjonsskall	MHF49-IS

9

INNREGULERINGS- VENTILER

Innreguleringsventiler installeres i varme- og kjøleanlegg for å sikre at hver del av installasjonen får tilført dimensjonert vannmengde uavhengig av variasjoner i behovet. Et innregulert anlegg er et energieffektivt anlegg uten støy. Resideo er en ledende produsent av innreguleringsventiler, og tilbyr både statiske og automatiske innreguleringsventiler, samt konstant flow og trykkuavhengig reguleringsventil med aktuator.

Innreguleringsventil Kombi-2-plus Blå



V5032BLF

(Low flow)

VENTILSERIE:	V5032BLF
VENTILTYPE:	Statisk trykk
MATERIALER V5032B:	Avsinkningsfri messing
MÅLEMULIGHET:	Ja
FORINNSTILLING:	Ja
MEDIE:	-20...130 °C vann eller vann/glykol
TRYKKLASSE:	PN16
TILKOBLING:	Innvendige gjenger

NRF	DIMENSJON	KVS	TYPE
	DN15	0,43	V5032Y0015BLF (low flow)

Innreguleringsventil Kombi-2-plus Blå



V5032B

VENTILSERIE:	V5032B
VENTILTYPE:	Statisk trykk
MATERIALER V5032B:	Avsinkningsfri messing
MÅLEMULIGHET:	Ja
FORINNSTILLING:	Ja
MEDIE:	-20...130 °C vann eller vann/glykol
TRYKKLASSE:	PN16
TILKOBLING:	Innvendige gjenger

V5032B Kombi-2-plus Blå er en innreguleringsventil for montasje i returledningen med ekstra funksjoner; stengeventil, nedtapping og påfylling.

NRF	DIMENSJON	KVS	TYPE
	DN10	0,63	V5032Y0010B
	DN15	2,6	V5032Y0015B
	DN20	6,5	V5032Y0020B
	DN25	6,6	V5032Y0025B
	DN32	21,9	V5032Y0032B
	DN40	21,4	V5032Y0040B
	DN50	41,5	V5032Y0050B
	DN65	45,3	V5032Y0065B
	DN80	73,0	V5032Y0080B

Differansetrykkregulator Kombi-Auto

VENTILSERIE:	V5001P / V5001S
VENTILTYP:	Differansetrykkregulator
MATERIALER V5001P:	Ventilhus i avsinkningsfri messing, hånddratt i blå plast
MATERIALER V5001S:	Ventilhus i avsinkningsfri messing, hånddratt i rød plast
MÅLEMULIGHET:	Ja
FORINNSTILLING:	Ja
MEDIE:	-20 ... 130 °C vann eller vann/glykol
TRYKKLASSE:	PN16
TILKOBLING V5001P:	Innvendige gjenger DN15-DN50
TILKOBLING V5001S:	Innvendige gjenger DN15-DN50



V5001P
KOMBI-AUTO



V5001S
KOMBI-S

Kombi-Auto er en differansetrykkregulator for montasje i returledningen. I kombinasjon med V5001S Kombi-S vil den automatisk regulere differansetrykk til innstilt verdi.

Kombi-S stengeventil. Monteres i turlledning som en partnerventil til Kombi-Auto.

NRF	DIMEN- SJON	INNSTILLINGS- OMRÅDE	KVS	MINIMUM MENGDE (QI) L/H	MAKS MENGDE (QS) L/H	TYPE
8524353	DN15	5...35 kpa	4,1	40	1700	V5001PY1015
8524354	DN20	5...35 kpa	7,5	60	2600	V5001PY1020
8524355	DN25	5...35 kpa	8,7	100	3000	V5001PY1025
8524356	DN32	5...35 kpa	17,6	150	6500	V5001PY1032
8524357	DN40	5...35 kpa	24,5	200	9000	V5001PY1040
8524358	DN50	5...35 kpa	30,0	450	19000	V5001PY1050

NRF	DIMENSJON	KVS	TYPE
8524466	DN15	5,3	V5001SY2015
8524467	DN20	9,0	V5001SY2020
8524468	DN25	13,5	V5001SY2025
8524469	DN32	22,7	V5001SY2032
8524472	DN40	36,8	V5001SY2040
8524473	DN50	51,6	V5001SY2050

NRF	DIMEN- SJON	INNSTILLINGS- OMRÅDE	KVS	MINIMUM MENGDE (QI) L/H	MAKS MENGDE (QS) L/H	TYPE
8524359	DN15	30...60 kpa	4,1	50	1900	V5001PY2015
8524363	DN20	30...60 kpa	7,5	50	3000	V5001PY2020
8524364	DN25	30...60 kpa	8,7	100	3500	V5001PY2025
8524365	DN32	30...60 kpa	17,6	200	10000	V5001PY2032
8524366	DN40	30...60 kpa	24,5	250	13000	V5001PY2040
8524367	DN50	30...60 kpa	30,0	500	20000	V5001PY2050

Stengeventil Kombi-F-II

VENTILSERIE:	V6000D
VENTILTYPE:	Stengeventil
MATERIALER V6000D:	Støpejern, pulvertakkert (blå)
MÅLEMULIGHET:	Ja
FORINNSTILLING:	Ja
MEDIE:	-10 ... 120 °C vann eller vann/glykol
TRYKKLASSE:	PN16
TILKOBLING V6000D:	Flenser DN65-DN100

Kombi-F-II stengeventil

NRF	DIMENSJON	KVS	TYPE
	DN65	74,4	V6000D0065A
	DN80	111	V6000D0080A
	DN100	165	V6000D00100A



V6000D
KOMBI-F

Tilbehør til innreguleringsventiler



Målenipler



Måleadapter



Måleverktøy

NRF	BESKRIVELSE	TYPE
	BasicMes-2 håndholdt måleinstrument. Leveres med koffert og tilbehør. For alle dimensjoner.	VM242A0101
8524378	Reserve målenipler, 2 stk.	VS2600C001
	Måleadapter (2 stk.). Må brukes når TA-måleverktøy benyttes.	VA3600C001



Honeywell
W I R E L E S S

10

ROMREGULERING

Med Evohome har du kontrollen. Evohome WiFi kobles enkelt til ditt trådløse hjemmenettverk. Temperaturen kontrolleres direkte på touchskjermen, eller via appen. Systemet kan styre både radiatorer og gulvvarme, og du har full kontroll på temperaturen i hjemmet, og samtidig reduserer du energikostnadene. Ved å installere evohome gis det ENOVA-tilskudd.

Evohome



HR92 ELEKTRONISK
RADIATORTERMOSTAT

T87RF DEN RUNDE
ROMTERMOSTATEN



EVOHOME BETJENINGSSENTRAL
MED WIFI

ATF800
komplett bordlader



MT4-230-NC



BDR91A1000



R6660D1009



HM80



RFG100



HRA80



HCE80



HCS80

Den moderne «touch-screen» fargeskjermen kan betjene 12 forskjellige soner med separate tidsinnstillinger for temperaturstyring.

Hver sone har syvdagers kalenderprogram med en rekke muligheter for enkel overstyring slik at systemet kan betjenes raskt og praktisk.

Fargeskjermen, selve styringsenheten, er en del av Evohome romkontrollsystem og bruker den anerkjente trådløse RF (868 MHz) teknologien.

Evohome WiFi sentralen har innebygd WiFi som gir tilgang til systemet via Android og Apple smarttelefoner.

Et styringssystem for radiatorer, gulvvarme, sone og blandeventiler eller en blanding av oppvarmingstyper i hjem eller kontor med valgfri kontroll av kjeler, varmepumper og varmtvann.

Velg mellom bordlader ATF800 eller veggglader ATF600 for enkel veggbo.

NRF	BESKRIVELSE	TYPE
8533366	Evohome betjeningssentral med WiFi	ATC928G3000
8524207	Bordlader til Evohome betjeningssentral med WiFi	ATF800
8524089	Elektronisk radiatortermostat, vipbart belyst display	HR92
8753029	Gulvarmeregulator 5 soner	HCE80
8753036	Utvidelsesmodul for gulvarmeregulator, 3 ekstra soner	HCS80
8753034	Antenne til gulvarmeregulator HCE80	HRA80
8524685	Rund romtermostat, belyst display	T87RF2033
	Pakke med T87RF2033 + BDR91A1000	Y87RF2024
8753042	Releboks 5A, til soneventiler etc.	BDR91A1000
8753043	Releboks 10A, til soneventiler etc.	R6660D1009
8534068	Termisk actuator til gulvarmeregulator, 230V, NC	MT4-230-NC
8753041	Styringsenhet for blandeventil og pumpe til varmekurs. Leveres med temperaturløser for utenpåliggende montasje på turvannsledningen. 230V 3-pkt.	HM80
	Gateway til den runde termostaten. Gir tilgang fra mobil, nettbrett og smart watch til inntil 2 runde termostater	RFG100

getconnected.honeywellhome.com



Kundesenter

Kontakt våre serviceinnstilte medarbeidere på kundesenteret for ordre, faktura, levering, pris samt øvrige henvendelser til oss.

homecomfort.resideo.com/sites/norge

Resideo

Grønland 53
3045 Drammen
Telefon: +47 22 64 00 64
vvs.no@resideo.com

52464 | Rev01 | 01/19
© 2019 Resideo Technologies, Inc.
The Honeywell Home trademark is
used under license from Honeywell
International Inc. All rights reserved.

Honeywell Home