



Tuoteluettelo 2020



Honeywell Home

Sisältö

1. Paineenalennus	4
2. Suodattimet, yhdistelmäsuodattimet ja lianerottimet	14
3. Takaisvirtauksen esto	22
4. Paineensäätöventtiilit	33
5. Patteriventtiilit ja termostaatit	38
6. Virtausventtiilit ja toimilaitteet	43
7. Termostaattiset sekoitusventtiilit	56
8. Ilmanpoistimet ja suodattimet lämmitysjärjestelmiin	59
9. Linjasäätöventtiilit lämmitys- ja jäähdytysjärjestelmiin	62
10. Huonesäätö	66

Resideo – "Get Connected"

Resideo on edustettuna kautta maailman. Olemme konserni, joka kehittää ja valmistaa tuotteita ja teknologiaa **energiaa, suojausta ja turvallisuutta** varten tuotemerkillä Honeywell Home.

Resideon liikevaihto on noin 4,7 miljardia Yhdysvaltain dollaria ja konsernin palveluksessa on noin 14 500 henkilöä.

Yhteystiedot

RESIDEO

OSOITE

Metsänneidonkuja 12
02130 Espoo

Internet:
homecomfort.resideo.com/fi

OTA YHTEYTTÄ

Asiakaspalvelu (englanninkielinen):
+358 207 522 055 | cc.fi@resideo.com

Tekninen tuki: lvi.fi@resideo.com

Jälleenmyyjäverkostosta Suomessa vastaa:
Ari Nieminen, Account Manager
+358 400 207 218 | ari.nieminen@resideo.com

1

PAINEENALENNUS

Paineenalennusventtiilejä käytetään sekä kylmä- että kuumavesijärjestelmissä. Paineenalennusventtiili suojaa koko järjestelmää vesijohtoverkostossa mahdollisesti ilmenevää ylipainetta ja paineiskuja vastaan.

Paineenalennusventtiili ylläpitää esiasetetun paineen omassa järjestelmässä vesijohtoverkoston tulopaineesta riippumatta.

UUTUUS! Honeywell Home on esitellyt lyijyvapaat paineenalennusventtiilit.



Paineenalennusventtiili D04FM Mini



VÄLIAINE:	Vesi
MAKS. LÄMPÖTILA:	40 °C (70 °C maks. 10 bar paineella)
MATERIAALI:	Sinkkikadon kestävä messinki
MAKS. TULOPAINE:	16 bar
MAKS. KÄYTTÖPAINE:	1,5 – 6,0 bar
MIN. PAINE-ERO:	1 bar
LIITÄNTÄ:	Sisä- ja ulkokierre

Paineenalennusventtiili erityisesti suihkukaivoihin, juoma-automaatteihin tai vastaaviin laitteisiin, jotka kytketään vesijohtoverkkoon.

LVI-NRO	KOKO	TUOTENUMERO
-	DN10	D04FM-3/8A
-	DN15	D04FM-1/2A
-	DN15*	D04FM-1/2ZA2.5
-	DN20	D04FM-3/4A

*Versio kromatulla pesällä, esiasetus 2,5 bar

Paineenalennusventtiili CD06-LFA Lyijyvapaa, yhdistelmä

UUTUUS!



VÄLIAINE:	Vesi
MAKS. LÄMPÖTILA:	40 °C
MATERIAALI:	Lyijyvapaa, sinkkikadon kestävä messinki
SISÄINEN SUODATIN:	0,16 mm
MAKS. TULOPAINE:	16 bar
MAKS. KÄYTTÖPAINE:	1,5 – 6,0 bar (tehdasasetus 3,0 bar)
MIN. PAINE-ERO:	1 bar
LIITÄNTÄ:	Lyijyvapaat liittimet, ulkokierre, 1 kpl luokan 2 yksisuuntaventtiili integroituna

UUTUUS! Lyijyvapaa paineenalennusventtiili D06F luokan 2 yksisuuntaventtiilillä.

LVI-NRO	KOKO	TUOTENUMERO	KVS
-	DN15	CD06F-1/2LFA	2,4
-	DN20	CD06F-3/4LFA	3,1
-	DN25	CD06F-1LFA	5,8
-	DN32	CD06F-11/4LFA	5,9
-	DN40	CD06F-11/2LFA	12,6
-	DN50	CD06F-2LFA	12

Paineenalennusventtiili D06-LFA Lyijyvapaa, vakio

UUTUUS!



VÄLIAINE:	Vesi
MAKS. LÄMPÖTILA:	40 °C
MATERIAALI:	Lyijyvapaa, sinkkikadon kestävä messinki
SISÄINEN SUODATIN:	0,16 mm
MAKS. TULOPAINE:	16 bar
MAKS. KÄYTTÖPAINE:	1,5 – 6,0 bar (tehdasasetus 3,0 bar)
MIN. PAINE-ERO:	1 bar
LIITÄNTÄ:	Lyijyvapaat liittimet, ulkokierre

UUTUUS!

Lyijyvapaa paineenalennusventtiili D06F.

LVI-NRO	KOKO	TUOTENUMERO	KVS
-	DN15	D06F-1/2LFA	2,4
-	DN20	D06F-3/4LFA	3,1
-	DN25	D06F-1LFA	5,8
-	DN32	D06F-11/4LFA	5,9
-	DN40	D06F-11/2LFA	12,6
-	DN50	D06F-2LFA	12

Paineenalennusventtiili D05FT

Korkea lämpötila



VÄLIAINE:	Vesi
MAKS. LÄMPÖTILA:	80 °C (lyhytaikaisesti 95 °C)
MATERIAALI:	Sinkkikadon kestävä messinki
MAKS. TULOPAINE:	16 bar
MAKS. KÄYTTÖPAINE:	1,5 – 6,0 bar (tehdasasetus 3,0 bar)
MIN. PAINE-ERO:	1 bar
LIITÄNTÄ:	Liittimet ulkokierteellä

LVI-NRO	KOKO	TUOTENUMERO	KVS
-	DN15	D05FT-1/2A	3
-	DN20	D05FT-3/4A	3,5
-	DN25	D05FT-1A	3,7
-	DN32	D05FT-11/4A	7,3
-	DN40	D05FT-11/2A	7,5
-	DN50	D05FT-2A	7,7

Paineenalennusventtiili D06F

Vakio



VÄLIAINE:	Vesi
MAKS. LÄMPÖTILA:	40 °C / 60 °C / 70 °C
MATERIAALI:	Sinkkikadon kestävä messinki
SISÄINEN SUODATIN:	0,16 mm
MAKS. TULOPAINE:	10 bar / 16 bar / 25 bar
MAKS. KÄYTTÖPAINE:	1,5 – 6,0 bar (tehdasasetus 3,0 bar)
MIN. PAINE-ERO:	1 bar
LIITÄNTÄ:	Liittimet ulkokierteellä

D06F VAKIO, SUODATINKUPPI MUOVIA

Maks. 40 °C 16 bar paineella

LVI-NRO	KOKO	TUOTENUMERO	KVS
4132202	DN15	D06F-1/2A	2,4
4132204	DN20	D06F-3/4A	3,1
4132206	DN25	D06F-1A	5,8
4132208	DN32	D06F-11/4A	5,9
4132210	DN40	D06F-11/2A	12,6
4132212	DN50	D06F-2A	12

D06F VAKIO, SUODATINKUPPI MESSINKIÄ

Maks. 60 °C 25 bar paineella

Maks. 70 °C 10 bar paineella

LVI-NRO	KOKO	TUOTENUMERO	KVS
4132245	DN15	D06F-1/2B	2,4
4132246	DN20	D06F-3/4B	3,1
4132247	DN25	D06F-1B	5,8
4132248	DN32	D06F-11/4B	5,9
4132249	DN40	D06F-11/2B	12,6
4132250	DN50	D06F-2B	12

Paineenlennusventtiili D06FI

Haponkestävä (316)



VÄLIAINE:	Vesi
MAKS. LÄMPÖTILA:	40 °C / 60 °C / 70 °C
MATERIAALI:	Haponkestävä teräs
SISÄINEN SUODATIN:	0,16 mm
MAKS. TULOPAINE:	10 bar / 16 bar / 25 bar
MAKS. KÄYTTÖPAINE:	1,5 – 6,0 bar (tehdasasetus 3,0 bar)
MIN. PAINE-ERO:	1 bar
LIITÄNTÄ:	Haponkestävät liittimet ulkokierteellä

D06FI VAKIO, SUODATINKUPPI MUOVIA

Maks. 40 °C 16 bar paineella

LVI-NRO	KOKO	TUOTENUMERO	KVS
-	DN15	D06FI-1/2A	2,4
-	DN20	D06FI-3/4A	3,1
-	DN25	D06FI-1A	5,8
-	DN32	D06FI-11/4A	5,9
-	DN40	D06FI-11/2A	12,6
-	DN50	D06FI-2A	12

D06FI VAKIO, SUODATINKUPPI MESSINKIÄ

Maks. 60 °C 25 bar paineella

Maks. 70 °C 10 bar paineella

LVI-NRO	KOKO	TUOTENUMERO	KVS
4132251	DN15	D06FI-1/2B	2,4
4132252	DN20	D06FI-3/4B	3,1
4132253	DN25	D06FI-1B	5,8
4132254	DN32	D06FI-11/4B	5,9
4132255	DN40	D06FI-11/2B	12,6
4132256	DN50	D06FI-2B	12

Paineenlennusventtiili D06FN

Matalapaine



VÄLIAINE:	Vesi
MAKS. LÄMPÖTILA:	60 °C (70 °C maks. 10 bar paineella)
MATERIAALI:	Sinkkikadon kestävä messinki
SISÄINEN SUODATIN:	0,16 mm
MAKS. TULOPAINE:	25 bar
MAKS. KÄYTTÖPAINE:	0,5 – 2,0 bar (tehdasasetus 1,5 bar)
MIN. PAINE-ERO:	1 bar
LIITÄNTÄ:	Liittimet ulkokierteellä

LVI-NRO	KOKO	TUOTENUMERO	KVS
-	DN15	D06FN-1/2B	2,4
-	DN20	D06FN-3/4B	3,1
-	DN25	D06FN-1B	5,8
-	DN32	D06FN-11/4B	5,9
-	DN40	D06FN-11/2B	12,6
-	DN50	D06FN-2B	12



Paineenalennusventtiili D06FH

Korkeapaine



VÄLIAINE:	Vesi
MAKS. LÄMPÖTILA:	60 °C (70 °C maks. 10 bar paineella)
MATERIAALI:	Sinkkikadon kestävä messinki
SISÄINEN SUODATIN:	0,16 mm
MAKS. TULOPAINE:	25 bar
MAKS. KÄYTTÖPAINE:	1,5 – 12,0 bar (tehdasasetus 5 bar)
MIN. PAINE-ERO:	1 bar
LIITÄNTÄ:	Liittimet ulkokierteellä

LVI-NRO	KOKO	TUOTENUMERO	KVS
-	DN15	D06FH-1/2B	2,4
-	DN20	D06FH-3/4B	3,1
-	DN25	D06FH-1B	5,8
-	DN32	D06FH-11/4B	5,9
-	DN40	D06FH-11/2B	12,6
-	DN50	D06FH-2B	12

Paineenalennusventtiili D22

Paineilma ja kaasu



VÄLIAINE:	Ilma, kaasu (ei syövyttävälle tai helposti syttyville kaasuille)
MAKS. LÄMPÖTILA:	70 °C
MATERIAALI:	Messinki
MAKS. TULOPAINE:	40 bar
MAKS. KÄYTTÖPAINE:	1,0 – 10,0 bar
LIITÄNTÄ:	Sisäkierre
PAINEMITTARI	HUOM. Lisävaruste

LVI-NRO	KOKO	TUOTENUMERO
-	DN8	D22-1/4A
-	DN10	D22-3/8A
-	DN15	D22-1/2A
-	DN20	D22-3/4A
-	DN25	D22-1A
-	DN32	D22-11/4A
-	DN40	D22-11/2A
-	DN50	D22-2A

VARUSTEET


LVI-NRO	KOKO	TUOTENUMERO
-	Painemittari 0-4 bar	M38K-A4
-	Painemittari 0-10 bar	M38K-A10
-	Painemittari 0-16 bar	M38K-A16
-	Painemittari 0-25 bar	M38K-A25






Varaosat ja varusteet

Honeywell Home D04/5/6F -paineenalennusventtiileihin, jotka on valmistettu vuonna 1997 tai sen jälkeen.

NIMIKE	LVI-NRO	SOPII MALLEIHIN	KOKO	TUOTENUMERO
Yläosa täydellisenä, ilman jousta	-	D06F D06F-LFA CD06F	DN15 ja 20	0901515
	-	D06F D06F-LFA CD06F	DN25 ja 32	0901516
	-	D06F D06F-LFA CD06F	DN40 ja 50	0901518
Venttiiliosa täydellisenä, ilman suodatinta	-	D06F D06FH	DN15 ja 20	D06FA-1/2
	-	D06F	DN25 ja 32	D06FA-1B
	-	D06FH	DN25 ja 32	D06FA-1A
	-	D06F D06FH	DN40 ja 50	D06FA-11/2
	-	D06FI D06F-LFA CD06F	DN15 ja 20	D06FI-1/2
	-	D06FI D06F-LFA CD06F	DN25 ja 32	D06FI-1
	-	D06FI D06F-LFA CD06F	DN40 ja 50	D06FI-11/2
	-	D06FN	DN15 ja 20	D06FNA-1/2
	-	D06FN	DN25 ja 32	D06FNA-1
	-	D06FN	DN40 ja 50	D06FNA-11/2
Kuitutiiviste, 10 kpl/pakk.	-	Kaikki D06-mallit	DN15	0901443
	-	Kaikki D06-mallit	DN20	0901444
	-	Kaikki D06-mallit	DN25	0901445
	-	Kaikki D06-mallit	DN32	0901446
	-	Kaikki D06-mallit	DN40	0901447
	-	Kaikki D06-mallit	DN50	0901448
Sokea tulppa, muovia, sis. O-renkaan, maks. 70 °C, 5 kpl/pakk.	-	D04FM D06F D06F-LFA CD06F D06FI D06FH D06FN	Kaikki	S06K-1/4
Sokea tulppa, messinkiä, sis. O-renkaan, maks. 80 °C, 5 kpl/pakk.	-	D05FT	Kaikki	S06M-1/4
Painemittari jälkiasennukseen, liiit. DN8 suoraan taakse, halk. 50 mm 0-10/16/25 bar	-	D06, D07, D08		M07M-A10 M07M-A16 M07M-A25
Painemittari jälkiasennukseen, liiit. DN8 suoraan alas, halk. 50 mm 0-4/10/16/25 bar	-	D04, D05		M38K-A4 M38K-A10 M38K-A16 M38K-A25



NIMIKE	LVI-NRO	SOPII MALLEIHIN	KOKO	TUOTENUMERO
Suodatinosia 	-	D06F D06F-LFA CD06F D06FI D06FH D06FN	DN15 ja 20	ES06F-1/2A
	-	D06F D06F-LFA CD06F D06FI	DN25 ja 32	ES06F-1B
	-	D06FH D06FN	DN25 ja 32	ES06F-1A
	-	D06F D06F-LFA CD06F D06FI D06FH D06FN	DN40 ja 50	ES06F-11/2A
O-renkas suodatinkoppiin, 10 kpl/pakk. 	-	D06F D06F-LFA CD06F D06FI	DN15 ja 20	0901246
	-	D06F D06F-LFA CD06F D06FI	DN25 ja 32	0901499
	-	D06FH D06FN	DN25 ja 32	0901247
	-	D06F D06F-LFA CD06F D06FI	DN40 ja 50	0901248
Suodatinkuppi, läpikuultavaa muovia, sis. O-renkaan, maks. 40 °C maks. 16 bar paineella 	-	D06F D06F-LFA CD06F D06FI	DN15 ja 20	SK06T-1/2
	-	D06F D06F-LFA CD06F D06FI	DN25 ja 32	SK06T-1B
	-	D06F D06F-LFA CD06F D06FI	DN40 ja 50	SK06T-11/2
Suodatinkuppi, messinkiä, sis. O-renkaan, maks. 60 °C maks. 25 bar paineella maks. 70 °C maks. 10 bar paineella 	-	D06F D06FH D06FN	DN15 ja 20	SM06T-1/2
	-	D06F	DN25 ja 32	SM06T-1B
	-	D06FH D06FN	DN25 ja 32	SM06T-1A
	-	D06F D06FH D06FN	DN40 ja 50	SM06T-11/2
Suodatinkuppi, haponkestävää terästä, sis. O-renkaan 	-	D06FI	DN15 ja 20	SI06T-1/2
	-	D06FI	DN25 ja 32	SI06T-1
	-	D06FI	DN40 ja 50	SI06T-11/2
Työkalu yläosaa ja suodatinkoppia varten 	-	D06	Kaikki	ZR06K

NIMIKE	LVI-NRO	SOPII MALLEIHIN	KOKO	TUOTENUMERO
Liitinsarja messinkiä, sis. 2 kpl/sarja 	-	D06F D06FH D06FN	DN15	VST06-1/2A
	-	D06F D06FH D06FN	DN20	VST06-3/4A
	-	D06F D06FH D06FN	DN25	VST06-1A
	-	D06F D06FH D06FN	DN32	VST06-11/4A
	-	D06F D06FH D06FN	DN40	VST06-11/2A
	-	D06F D06FH D06FN	DN50	VST06-2A
Liitinsarja lyijyvapaata messinkiä, sis. 2 kpl/sarja UUTUUS!  	-	D06-LFA CD06-LFA	DN15	VST06-1/2LFA
	-	D06-LF CD06F	DN20	VST06-3/4LFA
	-	D06-LF CD06F	DN25	VST06-1LFA
	-	D06-LF CD06F	DN32	VST06-11/4LFA
	-	D06-LF CD06F	DN40	VST06-11/2LFA
	-	D06-LF CD06F	DN50	VST06-2LFA
Liitinsarja haponkestävää terästä, sis. 2 kpl/sarja 	-	D06FI	DN15	VST06I-1/2A
	-	D06FI	DN20	VST06I-3/4A
	-	D06FI	DN25	VST06I-1A
	-	D06FI	DN32	VST06I-11/4A
	-	D06FI	DN40	VST06I-11/2A
	-	D06FI	DN50	VST06I-2A
Painemittari 0-16 bar Voidaan kytkeä suoraan hanaan, sovitteet sisältyvät toimitukseen 	-			G194-B
Varapainemittari malliin G194-B	-			S16/111

Paineenalennusventtiili D15S / D15SN / D15SH

Vakio / matalapaine / korkeapaine



D15S vakio

VÄLIAINE:	Vesi
MAKS. LÄMPÖTILA:	65 °C
MATERIAALI:	Valurauta/sisäosat epoksikäsitelty
MAKS. TULOPAINE:	16 bar
MAKS. KÄYTTÖPAINE:	1,5-7,5 bar DN50-100 1,5-8,0 bar DN150-200
LIITÄNTÄ:	Laippaliitäntä
PAINEMITTARI:	2 kpl sisältyy

LVI-NRO	KOKO	TUOTENUMERO	KVS
-	DN50	D15S-50A	18
-	DN65	D15S-65A	49
-	DN80	D15S-80A	51
-	DN100	D15S-100A	56
-	DN150	D15S-150A	230
-	DN200	D15S-200A	255

D15SN matalapaine

VÄLIAINE:	Vesi
MAKS. LÄMPÖTILA:	65 °C
MATERIAALI:	Valurauta/sisäosat epoksikäsitelty
MAKS. TULOPAINE:	16 bar
MAKS. KÄYTTÖPAINE:	0,5 – 2 bar
LIITÄNTÄ:	Laippaliitäntä
PAINEMITTARI:	2 kpl sisältyy

LVI-NRO	KOKO	TUOTENUMERO	KVS
-	DN65	D15SN-65A	47
-	DN80	D15SN-80A	70
-	DN100	D15SN-100A	110

D15SH korkeapaine

VÄLIAINE:	Vesi
MAKS. LÄMPÖTILA:	65 °C
MATERIAALI:	Valurauta/sisäosat epoksikäsitelty
MAKS. TULOPAINE:	16 bar (25 bar saatavana tilauksesta)
MAKS. KÄYTTÖPAINE:	2 – 12 bar
LIITÄNTÄ:	Laippaliitäntä
PAINEMITTARI:	2 kpl sisältyy

LVI-NRO	KOKO	TUOTENUMERO	KVS
-	DN50	D15SH-50A	18

Syyskuusta 2016 alkaen kaikissa venttiileissä on ruostumaton venttiiliosa.

Sovite DN100-125



LVI-NRO	KOKO	TUOTENUMERO	KVS
-	DN100-125	EX125-A	56



Paineenalennusventtiili D16

Korkeapaine



VÄLIAINE:	Vesi
MAKS. LÄMPÖTILA:	70 °C
MATERIAALI:	Punametalli
MAKS. TULOPAINE:	25 bar
MAKS. KÄYTTÖPAINE:	1,5 – 12 bar
LIITÄNTÄ:	Laippaliitântä
PAINEMITTARI:	2 kpl sisältyy

LVI-NRO	KOKO	TUOTENUMERO	KVS
-	DN15	D16-15A	3
-	DN20	D16-20A	3,3
-	DN25	D16-25A	8,5
-	DN32	D16-32A	10,1
-	DN40	D16-40A	13,5

Paineenalennusventtiili D17P

Vakio, korkea tulopaine



VÄLIAINE:	Vesi/ilma
MAKS. LÄMPÖTILA:	70 °C
MATERIAALI:	Valurauta/sisäosat epoksikäsitelty
MAKS. TULOPAINE:	25 bar
MAKS. KÄYTTÖPAINE:	1,5 – 8 bar
LIITÄNTÄ:	Laippaliitântä
PAINEMITTARI:	1 kpl sisältyy

LVI-NRO	KOKO	TUOTENUMERO	KVS
-	DN65	D17P-65B	47
-	DN80	D17P-80B	70
-	DN100	D17P-100B	110
-	DN150	D17P-150B	250
-	DN200	D17P-200B	380

2

SUODATTIMET, YHDISTELMÄSUODATTIMET JA LIANEROTTIMET

Ei-toivotut hiukkaset, ruoste ja hiekka on tärkeää saada suodatettua pois käyttövedestämme. Näiden haitallisten aineiden suodattaminen on tärkeää myös itse järjestelmän kannalta. Putket, venttiilit, termostaattisekoittimet ja muut kodinkoneet voidaan suojata suodattimella tai painetta alentavalla yhdistelmäsuodattimella.



Vedensuodatin vastavirtahuuhtelulla F76S



F76S MUOVISELLA VAKIOSUODATINKUPILLA

LVI-NRO	KOKO	TUOTENUMERO	KVS	SUODATIN	T	TULO-PAINE
3615900	DN15	F76S-1/2AA	4,8	100 mikr.	40 °C	16 bar
3615901	DN20	F76S-3/4AA	7,2	100 mikr.	40 °C	16 bar
3615902	DN25	F76S-1AA	9,8	100 mikr.	40 °C	16 bar
3615903	DN32	F76S-11/4AA	10,7	100 mikr.	40 °C	16 bar
3615904	DN40	F76S-11/2AA	21	100 mikr.	40 °C	16 bar
3615905	DN50	F76S-2AA	22	100 mikr.	40 °C	16 bar

VÄLIAINE:	Vesi
MAKS. LÄMPÖTILA:	40 °C / 70 °C
MATERIAALI:	Sinkkikadon kestävä messinki
SUODATINKOKO:	100 mikronia
MAKS. TULOPAINE:	16 / 25 bar
MIN. PAINE-ERO:	1,5 bar
LIITÄNTÄ:	Liitinsarja VST06 ulkok. sisältyy
ASENNUS:	Vaakasuoraan
VARUSTEET:	Painemittari sisältyy, on/off-toimilaite lisäv.

F76S MESSINKISELLÄ SUODATINKUPILLA

LVI-NRO	KOKO	TUOTENUMERO	KVS	SUODATIN	T	TULO-PAINE
3615906	DN15	F76S-1/2AAM	4,8	100 mikr.	70 °C	25 bar
3615907	DN20	F76S-3/4AAM	7,2	100 mikr.	70 °C	25 bar
3615908	DN25	F76S-1AAM	9,8	100 mikr.	70 °C	25 bar
3615909	DN32	F76S-11/4AAM	10,7	100 mikr.	70 °C	25 bar
3615910	DN40	F76S-11/2AAM	21	100 mikr.	70 °C	25 bar
3615911	DN50	F76S-2AAM	22	100 mikr.	70 °C	25 bar

Vedensuodatin vastavirtahuuhtelulla F76CS



Liitin
tyhjennystoi-
minnolla

VÄLIAINE:	Vesi
MAKS. LÄMPÖTILA:	40 °C
MATERIAALI:	Sinkkikadon kestävä messinki
SUODATINKOKO:	100 mikronia
MAKS. TULOPAINE:	16 bar
MIN. PAINE-ERO:	1,5 bar
LIITÄNTÄ:	Liitinsarja VST06 ulkokierteellä, jossa yksi tyhjennysliitin, sisältyy
ASENNUS:	Vaaka- tai pystysuoraan
VARUSTEET:	Painemittari sisältyy, on/off-toimilaite lisäv.

F76CS MUOVISELLA VAKIOSUODATINKUPILLA

LVI-NRO	KOKO	TUOTENUMERO	KVS	SUODATIN	T	TULO-PAINE
-	DN20	F76CS-3/4AA	7,3	100 mikr.	40 °C	16 bar
-	DN25	F76CS-1AA	8,7	100 mikr.	40 °C	16 bar
-	DN32	F76CS-11/4AA	9	100 mikr.	40 °C	16 bar

Vedensuodatin vastavirtahuuhtelulla F74CS



Liitin tyhjennysliitinnolla

VÄLIAINE:	Vesi
MAKS. LÄMPÖTILA:	30 °C
MATERIAALI:	Muovi
SUODATINKOKO:	50, 95/110, 200 mikronia
MAKS. TULOPAIN:	16 bar
MIN. PAINE-ERO:	1,5 bar
LIITÄNTÄ:	Liitinsarja VST06 ulkokierteellä, jossa yksi tyhjennysliitin, sisältyy
ASENNUS:	Vaaka- tai pystysuoraan
VARUSTEET:	Painemittari sisältyy, on/off-toimilaite lisäv.

F74CS VAKIO, SUODATINKUPPI MUOVIA

LVI-NRO	KOKO	TUOTENUMERO	KVS	SUODATIN	T	TULO-PAIN
-	DN15	F74CS-1/2AA	5,3	95/110 mikr.	30 °C	16 bar
3615950	DN20	F74CS-3/4AA	7,9	95/110 mikr.	30 °C	16 bar
-	DN25	F74CS-1AA	9	95/110 mikr.	30 °C	16 bar
-	DN32	F74CS-11/4AA	10	95/110 mikr.	30 °C	16 bar

LVI-NRO	KOKO	TUOTENUMERO	KVS	SUODATIN	T	TULO-PAIN
-	DN15	F74CS-1/2AC	5,3	50 mikr.	30 °C	16 bar
-	DN20	F74CS-3/4AC	7,9	50 mikr.	30 °C	16 bar
-	DN25	F74CS-1AC	9	50 mikr.	30 °C	16 bar
-	DN32	F74CS-11/4AC	10	50 mikr.	30 °C	16 bar

LVI-NRO	KOKO	TUOTENUMERO	KVS	SUODATIN	T	TULO-PAIN
-	DN15	F74CS-1/2AD	5,3	200 mikr.	30 °C	16 bar
-	DN20	F74CS-3/4AD	7,9	200 mikr.	30 °C	16 bar
-	DN25	F74CS-1AD	9	200 mikr.	30 °C	16 bar
-	DN32	F74CS-11/4AD	10	200 mikr.	30 °C	16 bar

Yhdistelmäsuodatin vastavirtahuuhtelulla ja paineenalennuksella HS10S



VÄLIAINE:	Vesi
MAKS. LÄMPÖTILA:	40 °C / 70 °C
MATERIAALI:	Sinkkikadon kestävä messinki
SUODATINKOKO:	100 mikronia
MAKS. TULOPAIN:	16 / 25 bar
MAKS. KÄYTTÖPAINE:	1,5 – 6,0 bar
MIN. PAINE-ERO:	1,5 bar
LIITÄNTÄ:	Ulkokierre (tyhjennys tulopuolella, palloventtiili lähtöpuolella)
ASENNUS:	Vaakasuoraan
VARUSTEET:	2 kpl painemittareita ja palloventtiili sisältyy, on/off-toimilaite lisäv.

HS10S VAKIO, SUODATINKUPPI MUOVIA

LVI-NRO	KOKO	TUOTENUMERO	KVS	SUODATIN	T	TULO-PAIN
3615925	DN15	HS10S-1/2AA	2,7	100 mikr.	40 °C	16 bar
3615926	DN20	HS10S-3/4AA	3,2	100 mikr.	40 °C	16 bar
3615927	DN25	HS10S-1AA	7,6	100 mikr.	40 °C	16 bar
3615928	DN32	HS10S-11/4AA	8,9	100 mikr.	40 °C	16 bar
3615929	DN40	HS10S-11/2AA	12,6	100 mikr.	40 °C	16 bar
3615930	DN50	HS10S-2AA	13	100 mikr.	40 °C	16 bar

HS10S VAKIO, MESSINKISELLÄ SUODATINKUPILLA

LVI-NRO	KOKO	TUOTENUMERO	KVS	SUODATIN	T	TULO-PAIN
-	DN15	HS10S-1/2AAM	2,7	100 mikr.	70 °C	25 bar
-	DN20	HS10S-3/4AAM	3,2	100 mikr.	70 °C	25 bar
-	DN25	HS10S-1AAM	7,6	100 mikr.	70 °C	25 bar
-	DN32	HS10S-11/4AAM	8,9	100 mikr.	70 °C	25 bar
-	DN40	HS10S-11/2AAM	12,6	100 mikr.	70 °C	25 bar
-	DN50	HS10S-2AAM	13	100 mikr.	70 °C	25 bar

Toimitetaan sisäisellä luokan 2 yksisuuntaventtiilillä standardin EN 1717 mukaisesti.

Yhdistelmäsuodatin vastavirtahuuhtelulla ja paineenalennuksella FK74CS



Liitin tyhjennystoiminnolla

VÄLIAINE:	Vesi
MAKS. LÄMPÖTILA:	30 °C
MATERIAALI:	Muovi
SUODATINKOKO:	50, 95/110, 200 mikronia
MAKS. TULOPAIN:	16 bar
MAKS. KÄYTTÖPAIN:	1,5 – 6,0 bar
MIN. PAIN-ERO:	1,5 bar
LIITÄNTÄ:	Liitinsarja VST06 ulkokierteellä, jossa yksi tyhjennysliitin, sisältyy
ASENNUS:	Vaaka- tai pystysuoraan
VARUSTEET:	Painemittari sisältyy, on/off-toimilaite lisäv.

FK74CS MUOVISELLA SUODATINKUPILLA

LVI-NRO	KOKO	TUOTENUMERO	KVS	SUODATIN	T	TULO-PAIN
-	DN15	FK74CS-1/2AA	4,5	95/110 mikr.	30 °C	16 bar
-	DN20	FK74CS-3/4AA	5,8	95/110 mikr.	30 °C	16 bar
-	DN25	FK74CS-1AA	6,2	95/110 mikr.	30 °C	16 bar
-	DN32	FK74CS-11/4AA	6,5	95/110 mikr.	30 °C	16 bar

LVI-NRO	KOKO	TUOTENUMERO	KVS	SUODATIN	T	TULO-PAIN
-	DN15	FK74CS-1/2AC	4,5	50 mikr.	30 °C	16 bar
-	DN20	FK74CS-3/4AC	5,8	50 mikr.	30 °C	16 bar
-	DN25	FK74CS-1AC	6,2	50 mikr.	30 °C	16 bar
-	DN32	FK74CS-11/4AC	6,5	50 mikr.	30 °C	16 bar

LVI-NRO	KOKO	TUOTENUMERO	KVS	SUODATIN	T	TULO-PAIN
-	DN15	FK74CS-1/2AD	4,5	200 mikr.	30 °C	16 bar
-	DN20	FK74CS-3/4AD	5,8	200 mikr.	30 °C	16 bar
-	DN25	FK74CS-1AD	6,2	200 mikr.	30 °C	16 bar
-	DN32	FK74CS-11/4AD	6,5	200 mikr.	30 °C	16 bar

Hienosuodatin FF06 MiniPlus



VÄLIAINE:	Vesi
MAKS. LÄMPÖTILA:	40 °C / 70 °C
MATERIAALI:	Sinkkikadon kestävä messinki
SUODATINKOKO:	100 mikronia
MAKS. TULOPAIN:	16 / 25 bar
MIN. PAIN-ERO:	1,5 bar
LIITÄNTÄ:	Liitinsarja VST06 ulkok. sisältyy
ASENNUS:	Vaakasuoraan

FF06 VAKIO, SUODATINKUPPI MUOVIA

LVI-NRO	KOKO	TUOTENUMERO	KVS	SUODATIN	T	TULO-PAIN
3615941	DN15	FF06-1/2AA	4	100 mikr.	40 °C	16 bar
3615942	DN20	FF06-3/4AA	5,8	100 mikr.	40 °C	16 bar
3615943	DN25	FF06-1AA	10,4	100 mikr.	40 °C	16 bar
3615944	DN32	FF06-11/4AA	10,4	100 mikr.	40 °C	16 bar

FF06 MESSINKISELLÄ SUODATINKUPILLA:

LVI-NRO	KOKO	TUOTENUMERO	KVS	SUODATIN	T	TULO-PAIN
-	DN15	FF06-1/2AAM	4	100 mikr.	70 °C	25 bar
-	DN20	FF06-3/4AAM	5,8	100 mikr.	70 °C	25 bar
-	DN25	FF06-1AAM	10,4	100 mikr.	70 °C	25 bar
-	DN32	FF06-11/4AAM	10,4	100 mikr.	70 °C	25 bar

Suodatin Simplex FF20



VÄLIAINE:	Vesi
MAKS. LÄMPÖTILA:	45 °C
MATERIAALI:	Muovi
SUODATINKOKO:	Hienosuod. 25 mikr. Akt.hiilisuod. 5 mikr.
MAKS. TULOPAINE:	6 bar
LIITÄNTÄ:	DN20 sisäk. tai sovitteella 20-25 uk
ASENNUS:	Vaakasuoraan

LVI-NRO	KOKO	TUOTE- NUMERO	KVS	SUODATIN	T	TULO- PAINE
3615937	DN20	FF20-MF	6	Hienosuod 25 mikr.	45 °C	6 bar
-	DN20	FF20-AC	1,4	Hiilisuod 5 mikr.	45 °C	6 bar

VAIHTOSUODATTIMET

LVI-NRO	TUOTENUMERO	KPL / PAKKAUS	SUODATIN
3615939	FF20-DMF	12	Hienosuod 25 mikr.
3615938	FF20-GAC	12	Hiilisuodatin 5 mikr.

Suodatin, vaihtotyökalu ja sovite DN25 ulkok. sisältyvät.

Kaksoissuodatin Duplex FF40



VÄLIAINE:	Vesi
MAKS. LÄMPÖTILA:	45 °C
MATERIAALI:	Muovi
SUODATINKOKO:	Hienosuod. 25 mikr. Akt.hiilisuod. 5 mikr.
MAKS. TULOPAINE:	6 bar
LIITÄNTÄ:	DN20 sisäk. tai sovitteella 20-25 uk
ASENNUS:	Vaakasuoraan

LVI-NRO	KOKO	TUOTE- NUMERO	KVS	SUODATIN	T	TULO- PAINE
-	DN20	FF40	1,4	Hieno- ja hiilisuod.	45 °C	6 bar

VAIHTOSUODATTIMET

LVI-NRO	TUOTENUMERO	KPL / PAKKAUS	SUODATIN
3615939	FF20-DMF	12	Hienosuod 25 mikr.
3615938	FF20-GAC	12	Akt.hiilisuod. 5 mikr.

Suodatin, vaihtotyökalu ja sovite DN25 ulkok. sisältyvät.

Kolmoissuodatin Triplex FF60



VÄLIAINE:	Vesi
MAKS. LÄMPÖTILA:	45 °C
MATERIAALI:	Muovi
SUODATINKOKO:	Karkeasuodatin 100 mikr. Hienosuodatin 25 mikr. Aktiivihilisuodatin 5 mikr
MAKS. TULOPAINE:	6 bar
LIITÄNTÄ:	DN20 sisäk. tai sovitteella 20-25 uk
ASENNUS:	Vaakasuoraan

LVI-NRO	KOKO	TUOTE- NUMERO	KVS	SUODATIN	T	TULO- PAINE
3615936	DN20	FF60	0,8	Karkea-, hieno- ja hiilisuod.	45 °C	6 bar

VAIHTOSUODATTIMET

LVI-NRO	TUOTENUMERO	KPL / PAKKAUS	SUODATIN
3615940	FF60-WMF	12	Karkeasuodatin 100 mikr.
3615939	FF20-DMF	12	Hienosuod 25 mikr.
3615938	FF20-GAC	12	Hiilisuodatin 5 mikr.

VARAOSAT SIMPLEX-, DUPLEX- JA TRIPLEX-SUODATTIMIIN

LVI-NRO	TUOTENUMERO	KPL / PAKKAUS	NIMIKE
-	OR60	3	O-renkaat
-	KF60	3	Suodatinkotelo, sis. O-renkaan

Suodatin, vaihtotyökalu ja sovite DN25 ulkok. sisältyvät.

Vedensuodatin vastavirta-huuhtelulla F78TS



VÄLIAINE:	Vesi
MAKS. LÄMPÖTILA:	40 °C
MATERIAALI:	Valurauta/sisäosat epoksikäsitelty
SUODATINKOKO:	100 mikronia
MAKS. TULOPAIN:	16 bar
MIN. PAINE-ERO:	1,5 bar
LIITÄNTÄ:	Laippaliitäntä
ASENNUS:	Vaakasuoraan
VARUSTEET:	Painemittari (2 kpl) sisältyy

LVI-NRO	KOKO	TUOTENUMERO	KVS	SUODATIN	T	TULO-PAIN
-	DN65	F78TS-65FA	69	100 mikr.	40 °C	16 bar
-	DN80	F78TS-80FA	113	100 mikr.	40 °C	16 bar
-	DN100	F78TS-100FA	145	100 mikr.	40 °C	16 bar
-	DN125	F78TS-125FA	145	100 mikr.	40 °C	16 bar

Yhdistelmäsuodatin vastavirta-huuhtelulla, sis. yksisuuntaventtiilin, hienosuodattimen ja paineenalennusventtiilin HS10S Luokka 2 standardin EN 1717 muk.



VÄLIAINE:	Vesi
MAKS. LÄMPÖTILA:	40 °C
MATERIAALI:	Valurauta/sisäosat epoksikäsitelty
SUODATINKOKO:	100 mikronia
MAKS. TULOPAIN:	16 bar
MAKS. KÄYTTÖPAIN:	1,5 – 8,0 bar
MIN. PAINE-ERO:	2,0 bar
LIITÄNTÄ:	Laippaliitäntä
ASENNUS:	Vaakasuoraan
VARUSTEET:	Painemittari (4 kpl) sisältyy

LVI-NRO	KOKO	TUOTENUMERO	KVS	SUODATIN	T	TULO-PAIN
-	DN65	HS10S-65FA	47	100 mikr.	40 °C	16 bar
-	DN80	HS10S-80FA	70	100 mikr.	40 °C	16 bar
-	DN100	HS10S-125FA	110	100 mikr.	40 °C	16 bar

LIANEROTIN, ASENNUS ETUREUNAAN

LVI-NRO	KOKO	TUOTENUMERO	KVS	SUODATIN	T	TULO-PAIN
-	DN65	FY69P-65A	107	0,5 mm	150 °C	16 bar
-	DN80	FY69P-80A	151	0,5 mm	150 °C	16 bar
-	DN100	FY69P-100A	190	0,5 mm	150 °C	16 bar

Tämän suodattimen tiedot ovat seuraavalla sivulla.

Lianerotin FY30



VÄLIAINE:	Vesi, öljy, ilma ja höyry
MAKS. LÄMPÖTILA:	160 °C
MATERIAALI:	Sinkkikadon kestävä messinki, ruostumaton suodatin
SUODATINKOKO:	0,35 mm
MAKS. TULOPAINE:	16 bar (höyryllä maks. 6 bar)
LIITÄNTÄ:	Sisäkierre
ASENNUS:	Vaaka- tai pystysuoraan

LVI-NRO	KOKO	TUOTENUMERO	KVS	SUODATIN	T	TULO-PAINE
3922100	DN10	FY30-3/8A	2,1	0,35 mm	160 °C	16 bar
3922101	DN15	FY30-1/2A	3,8	0,35 mm	160 °C	16 bar
3922102	DN20	FY30-3/4A	7,1	0,35 mm	160 °C	16 bar
3922103	DN25	FY30-1A	11,6	0,35 mm	160 °C	16 bar
3922104	DN32	FY30-11/4A	17,2	0,35 mm	160 °C	16 bar
3922105	DN40	FY30-11/2A	24	0,35 mm	160 °C	16 bar
3922106	DN50	FY30-2A	40	0,35 mm	160 °C	16 bar

Lianerotin FY69P



VÄLIAINE:	Vesi, öljy, ilma ja höyry
MAKS. LÄMPÖTILA:	150 °C
MATERIAALI:	Valurauta/sisäosat epoksikäsitelty
SUODATINKOKO:	0,5 mm / 1 mm
MAKS. TULOPAINE:	16 bar (höyryllä maks. 4 bar)
LIITÄNTÄ:	Laippaliitäntä
ASENNUS:	Vaaka- tai pystysuoraan

LVI-NRO	KOKO	TUOTENUMERO	KVS	SUODATIN	T	TULO-PAINE
-	DN15	FY69P-15A	4,9	0,5 mm	150 °C	16 bar
-	DN20	FY69P-20A	8,5	0,5 mm	150 °C	16 bar
-	DN25	FY69P-25A	14,6	0,5 mm	150 °C	16 bar
-	DN32	FY69P-32A	22,3	0,5 mm	150 °C	16 bar
-	DN40	FY69P-40A	33,5	0,5 mm	150 °C	16 bar
-	DN50	FY69P-50A	61	0,5 mm	150 °C	16 bar
-	DN65	FY69P-65A	107	0,5 mm	150 °C	16 bar
-	DN80	FY69P-80A	151	0,5 mm	150 °C	16 bar
-	DN100	FY69P-100A	190	0,5 mm	150 °C	16 bar
-	DN125	FY69P-125A	297	0,5 mm	150 °C	16 bar
-	DN150	FY69P-150A	378	0,5 mm	150 °C	16 bar
-	DN200	FY69P-200A		0,5 mm	150 °C	16 bar
-	DN50	FY69P-50ZA	61	1,0 mm	150 °C	16 bar
-	DN65	FY69P-65ZA	107	1,0 mm	150 °C	16 bar
-	DN80	FY69P-80ZA	151	1,0 mm	150 °C	16 bar



On/off-toimilaite lianerottimelle



MAKS. LÄMPÖTILA:	70 °C
PARISTOVARMISTUS:	Noin 3 vuotta
KAAPELI:	1,5 m pistokeliitännällä

LVI-NRO	TUOTENUMERO	JÄNNITE	SOPII SUODATIN-MALLEIHIN
3615912	Z11S-A	230 V	F76S, F76CS, HS10S
-	Z11AS-1A	230 V	F78TS-xxF, HS10S-xxFA



MAKS. LÄMPÖTILA:	70 °C
PARISTOVARMISTUS:	Noin 3 vuotta

LVI-NRO	TUOTENUMERO	JÄNNITE	SOPII SUODATIN-MALLEIHIN
-	Z74S-AN	230 V	F764CS, FK74CS

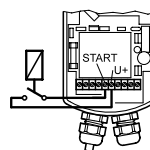
Paine-erokytin hienosuodattimeen



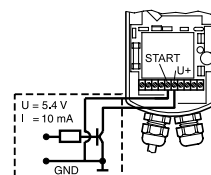
MAKS. LÄMPÖTILA:	70 °C
PARISTOVARMISTUS:	Noin 3 vuotta
KAAPELI:	1,5 m

LVI-NRO	TUOTENUMERO	SUODATIN DN	SOPII SUODATIN-MALLEIHIN
-	DDS76-1/2	1/2 ja 3/4	F76S
-	DDS76-1	1 ja 1 1/4	F76S, F78TS-xxF, HS10S-xxFA
-	DDS76-11/2	1 1/2 ja 2	F76S

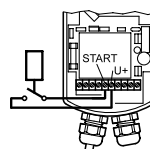
KAUKO-OHJAUS (ANALOGINEN)



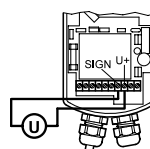
(DIGITAALINEN)



PAINE-EROKYTKIN



KAUKOVALVONTA



3

TAKAISINVIRTAUKSEN ESTO

Vesi on kaiken elämän perusta. Siksi meidän on suojattava käyttövetemme saastumiselta. Saastunut vesi on terveysriski, joka voi levittää tauteja ja ääritapauksissa aiheuttaa kuoleman. Vesikatkosten aikana on vaara, että saastunut vesi leviää yleiseen vesijohtoverkkoon. Voit estää tämän riskin asentamalla takaisinvirtauksen estimen kuluttajalaitteen vesijohtoliitäntään. Kaikki tämän luvun takaisinvirtauksen estimet täyttävät standardin SFS-EN 1717 vaatimukset. Takaisinvirtauksen estimet jaetaan luokkiin 1-5. Näitä luokkia käytetään tarvittavan suojauksen luokitteluun kuluttajan toimintojen aiheuttaman saastumisen leviämisen riskin mukaisesti. Luokka 1 on matalin ja 5 korkein.



SFS-EN 1717

Vesihuolto – suojaus käyttöveden pilaantumista vastaan – suojalaitteiden yleiset vaatimukset takaisinvirtauksen aiheuttaman saastumisen estämiseen

LUOKKA 1

Käyttövetenä käytettävä neste (vaatimus: vain yksisuuntaventtiili)



LUOKKA 2

Neste, joka ei ole terveydelle haitallista, vaan lasketaan käyttövedeksi (vaatimus: koestettava yksisuuntaventtiili)



LUOKKA 3

Neste, joka aiheuttaa tietyn terveysriskin, koska se voi sisältää yhtä tai useampaa haitallista ainetta (vaatimus: ei-koestettava takaisinvirtauksen estin)



LUOKKA 4

Neste, joka aiheuttaa terveysriskin, koska se voi sisältää myrkyllisiä tai erittäin myrkyllisiä aineita (vaatimus: koestettava takaisinvirtauksen estin)



LUOKKA 5

Neste, joka aiheuttaa terveysriskin, koska se voi sisältää mikrobeja tai viruksia (vaatimus: avoin ilmaväli)



Luokasta 4 alkaen laitteet on (yleensä) tarkastettava ja dokumentoitava vähintään kerran vuodessa, ja tämä on kiinteistönomistajan vastuulla.

TIEDOT SÄÄDÖKSISTÄ JA ASETUKSISTA:

- SFS-EN1717
- Elintarvikelainsäädäntö ja tuotevastuulaki
- Ota yhteys kuntaasi



LUOKKA 2

Luokan 2 neste ei ole suora terveystriikki, mutta se on merkityksellinen mahdollisten haju-, maku- tai värimuutosten takia. Siksi luokka vaatii vähintään koestettavan yksisuuntaventtiilin tyyppiä "EA". Nesteet kuten kahvi, tee ja mehu, sekä lämmitetty ja käsitelty vesi, kuuluvat luokkaan 2.

LUOKKA 2

Yksisuuntaventtiili, lyijyvapaa, RV260-LFA Tyyppi EA standardin SFS-EN 1717 muk.



VÄLIAINE:	Vesi
MAKS. LÄMPÖTILA:	40 °C
MATERIAALI:	Sinkkikadon kestävä messinki, lyijyvapaa
PAINELUOKKA:	PN10
ASENNUS:	Vaaka- tai pystysuoraan
HYVÄKSYNNÄT:	Sintef, DVGW, GDV

Yksisuuntaventtiili asennetaan ulostuloon.

UUTUUS! LUOKAN 2 LYIJYVAPAA KOESTETTAVA YKSISUUNTAVENTTIILI

LVI-NRO	KOKO	TUOTENUMERO	KVS
-	DN15	RV260-1/2LFA	6
-	DN20	RV260-3/4LFA	10
-	DN25	RV260-1LFA	15
-	DN32	RV260-11/4LFA	28
-	DN40	RV260-11/2LFA	41
-	DN50	RV260-2LFA	70

LUOKKA 2

Yksisuuntaventtiili RV260 Tyyppi EA standardin SFS-EN 1717 muk.



VÄLIAINE:	Vesi
MAKS. LÄMPÖTILA:	40 °C
MATERIAALI:	Sinkkikadon kestävä messinki
PAINELUOKKA:	PN10
ASENNUS:	Vaaka- tai pystysuoraan
HYVÄKSYNNÄT:	DVGW, GDV

Yksisuuntaventtiili asennetaan ulostuloon.

LVI-NRO	KOKO	TUOTENUMERO	KVS
-	DN15	RV260-1/2A	6
-	DN20/L=50mm	RV260-3/4AS	10
-	DN20/L=70mm	RV260-3/4AA	10

LUOKKA 2

Yksisuuntaventtiili RV280

Tyyppi EA standardin SFS-EN 1717 muk.



VÄLIAINE:	Vesi, ilma, petroli, öljy
MAKS. LÄMPÖTILA:	65/(90) °C
MATERIAALI:	Messinki
PAINELUOKKA:	PN16
LIITÄNTÄ:	Sisäkierte
ASENNUS:	Vaaka- tai pystysuoraan
HYVÄKSYNNÄT:	KTW

LVI-NRO	KOKO	TUOTENUMERO	KVS
-	DN15	RV280-1/2A	4,5
-	DN20	RV280-3/4A	9,1
-	DN25	RV280-1A	17
-	DN32	RV280-11/4A	28
-	DN40	RV280-11/2A	38
-	DN50	RV280-2A	60

LUOKKA 2

Yksisuuntaventtiili RV281

Tyyppi EA standardin SFS-EN 1717 muk.



VÄLIAINE:	Vesi, ilma, petroli, öljy
MAKS. LÄMPÖTILA:	65/(90) °C
MATERIAALI:	Messinki
PAINELUOKKA:	PN16
LIITÄNTÄ:	Liittimet sisäkierteellä
ASENNUS:	Vaaka- tai pystysuoraan
HYVÄKSYNNÄT:	DVGW

LVI-NRO	KOKO	TUOTENUMERO	KVS
3911929	DN15	RV281-1/2A	4,5
3911930	DN20	RV281-3/4A	9,1
3911931	DN25	RV281-1A	17
3911932	DN32	RV281-11/4A	28
3911933	DN40	RV281-11/2A	38
3911934	DN50	RV281-2A	60

LUOKKA 2

Yksisuuntaventtiili RV284

Tyyppi EA standardin SFS-EN 1717 muk.

HUOMAA! Ei hyväksyttyä testausta käyttövedelle

VÄLIAINE:	Vesi
MAKS. LÄMPÖTILA:	70 °C
MATERIAALI:	Messinki
PAINELUOKKA:	PN25
LIITÄNTÄ:	Sisäkierte
ASENNUS:	Vaakasuoraan
HYVÄKSYNNÄT:	DVGW

LVI-NRO	KOKO	TUOTENUMERO	KVS
3911926	DN15	RV284-1/2A	4,1
3911927	DN20	RV284-3/4A	8,8
3911928	DN25	RV284-1A	13,5
-	DN32	RV284-11/4A	26
-	DN40	RV284-11/2A	39
-	DN50	RV284-2A	65

LUOKKA 2

Yksisuuntaventtiili RV283P

Tyyppi EA standardin SFS-EN 1717 muk.



VÄLIAINE:	Vesi
MAKS. LÄMPÖTILA:	65 °C
MATERIAALI:	Valurauta/sisäosat epoksikäsitelty
PAINELUOKKA:	PN16
LIITÄNTÄ:	Laippaliitäntä
ASENNUS:	Vaakasuoraan
HYVÄKSYNNÄT:	DVGW, KIWA

LVI-NRO	KOKO	TUOTENUMERO	KVS
	DN40	RV283P-40A	39
-	DN50	RV283P-50A	62
-	DN65	RV283P-65A	110
-	DN80	RV283P-80A	170
-	DN100	RV283P-100A	240
-	DN125	RV283P-125A	420
-	DN150	RV283P-150A	760
-	DN200	RV283P-200A	1400
-	DN250	RV283P-250A	2100
-	DN300	RV283P-300A	3000

Honeywell
1611
Made in Germany

LUOKKA 3

Luokan 3 nesteet voivat aiheuttaa tietyn terveysvaaran yhden tai useamman haitallisen aineen takia. Siksi luokka vaatii vähintään tyyppin "CA" suojalaitteen tai tyyppin "GA" mekaanisen putkierottimen. Esimerkkejä luokkaan 3 kuuluvista asennuksista ovat lämmitys- ja jäähdytysjärjestelmien täyttöventtiilit, kylpytynnyrit, porealtaat ja vastaavat, jotka on kytketty suoraan kiinteistön käyttövesijärjestelmään.

LUOKKA 3

Takaisinvirtauksen estin CA295

Tyyppi CA standardin SFS-EN 1717 muk.



VÄLIAINE:	Vesi
MAKS. LÄMPÖTILA:	65 °C
MATERIAALI:	Sinkkikadon kestävä messinki
PAINELUOKKA:	PN10
LIITÄNTÄ:	Liitinsarja ulkokierteellä sisältyy
ASENNUS:	Vaakasuoraan
HYVÄKSYNNÄT:	KIWA, NF, WRAS, Belgaua

LVI-NRO	KOKO	TUOTENUMERO
3911989	DN15	CA295-1/2A
-	DN15 (ilman liittimiä, sk 15 uk 20)	CA295-1/2E
3911990	DN20	CA295-3/4A

LUOKKA 3

Takaisinvirtauksen estin, putkierotin R295

Tyyppi GA standardin SFS-EN 1717 muk.



VÄLIAINE:	Vesi
MAKS. LÄMPÖTILA:	40 °C
MATERIAALI:	Punametalli
PAINELUOKKA:	PN10
MIN. TULOPAIN:	1,5 bar
MIN./MAKS. KÄYTTÖP.:	1,5 – 10,0 bar
LIITÄNTÄ:	Liitinsarja sisäkierteellä sisältyy
ASENNUS:	Vaakasuoraan
HYVÄKSYNNÄT:	KTW

LVI-NRO	KOKO	TUOTENUMERO	KVS
-	DN15	R295-1/2A	4,5
-	DN20	R295-3/4A	6
-	DN25	R295-1A	8
-	DN32	R295-11/4A	13
-	DN40	R295-11/2A	18
-	DN50	R295-2A	27

LUOKKA 4

Luokan 4 neste on vakava terveysriski, koska siinä on myrkyllisiä tai radioaktiivisia, perimää vaurioittavia tai syöpää aiheuttavia aineita. Luokka 4 vaatii tyyppin "BA" suojalaitteen. Esimerkkejä tällaisista laitteistoista ovat autopesulat, laboratoriot, maatalous ja uima-altaat. Kaikissa venttiileissä on vaihdettavat sisäosat, jotka helpottavat huoltoa. Tämä luokka vaatii myös (normaalisti) käyttäjän suorittamaan vuosihuollon, joka on dokumentoitava.

LUOKKA 4

Takaisinvirtauksen estin BA295S ja BA295CS

Tyyppi BA standardin SFS-EN 1717 muk.



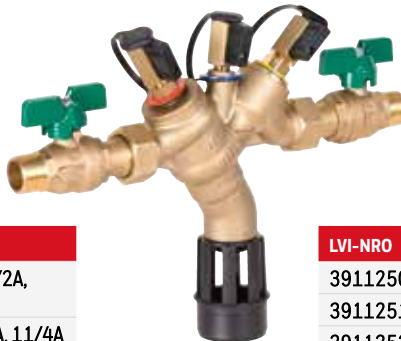
TARKASTUS
Tarkastettava ja dokumentoitava vähintään kerran vuodessa. Käytä mittauslaitetta TKA295.

VÄLIAINE:	Vesi
MAKS. LÄMPÖTILA:	65 °C
MATERIAALI:	Sinkkikadon kestävä messinki
PAINELUOKKA:	PN10
MIN. TULOPIAINE:	1,5 bar
LIITÄNTÄ:	Liitinsarja ulkokierteellä sisältyy (BA295S) Liitinsarja ulkok. ja palloventtiilillä sisältyy (BA295CS)
ASENNUS:	Vaakasuoraan
HYVÄKSYNNÄT:	DVGW, NF

LVI-NRO	KOKO	TUOTENUMERO	KVS
3911992	DN15	BA295S-1/2A	2,5
3911993	DN20	BA295S-3/4A	3,8
-	DN25	BA295S-1B	3,8
3911994	DN25	BA295S-1A	6
3911995	DN32	BA295S-11/4A	9
3911996	DN40	BA295S-11/2A	14
3911997	DN50	BA295S-2A	22

VARAOSAT

Vaihdettavat sisäosat malleihin BA295S ja BA295CS.
Toimitus sisältää myös tiivisteen ja O-renkaat.



LVI-NRO	TUOTENUMERO	NIMIKE
3911256	094141	Venttiilin sisäosa, tulo/tyhjennys 1/2A, 3/4A, 1B
3911257	094142	Venttiilin sisäosa, tulo/tyhjennys 1A, 11/4A
3911258	094143	Venttiilin sisäosa, tulo/tyhjennys 11/2A, 2B
3911259	094144	Venttiilin sisäosa, ulostulo 1/2A, 3/4A, 1B
-	094145	Venttiilin sisäosa, ulostulo 1A
3911260	094146	Venttiilin sisäosa, ulostulo 11/4A
3911261	094147	Venttiilin sisäosa, ulostulo 11/2A
3911262	094148	Venttiilin sisäosa, ulostulo 2A

LVI-NRO	KOKO	TUOTENUMERO	KVS
3911250	DN15	BA295CS-1/2A	2,5
3911251	DN20	BA295CS-3/4A	3,8
3911252	DN25	BA295CS-1B	3,8
3911253	DN32	BA295CS-11/4A	9
3911254	DN40	BA295CS-11/2A	14
3911255	DN50	BA295CS-2A	22

LUOKKA 4

Takaisinvirtauksen estin BA295I

Tyypin BA standardin SFS-EN 1717 muk.



TARKASTUS
Tarkastettava ja dokumentoitava vähintään kerran vuodessa. Käytä mittauslaitetta TKA295.

BA295I-mallia käytetään esim. syövyttävissä ympäristöissä tai syövyttävän väliaineen kanssa.

VÄLIAINE:	Vesi
MAKS. LÄMPÖTILA:	65 °C
MATERIAALI:	Haponkestävä teräs (316)
PAINELUOKKA:	PN10
MIN. TULOPAIN:	1,5 bar
LIITÄNTÄ:	Liitinsarja ulkokierteellä sisältyy
ASENNUS:	Vaakasuoraan
HYVÄKSYNNÄT:	DVGW

LVI-NRO	KOKO	TUOTENUMERO	KVS
-	DN15	BA295I-1/2A	3
-	DN20	BA295I-3/4A	3,5
-	DN25	BA295I-1A	4
-	DN32	BA295I-11/4A	8,7
-	DN40	BA295I-11/2A	11,5
-	DN50	BA295I-2A	15

VARAOSAT

Vaihdettavat venttiilin sisäosat malliin BA295I.
Toimitus sisältää myös tiivisteen ja O-renkaat.

LVI-NRO	TUOTENUMERO	NIMIKE
-	KE295I-1/2	Venttiilin sisäosa, tulo/tyhjennys 1/2A, 3/4A, 1A
-	KE295I-11/4	Venttiilin sisäosa, tulo/tyhjennys 11/4A, 11/2A, 2A
-	RV295I-1/2	Venttiilin sisäosa, ulostulo 1/2A, 3/4A, 1A
-	RV295I-11/4	Venttiilin sisäosa, ulostulo 11/4A, 11/2A, 2A

LUOKKA 4

Takaisinvirtauksen estin BA195 MINI

Tyypin BA standardin SFS-EN 1717 muk.



TARKASTUS
Tarkastettava ja dokumentoitava vähintään kerran vuodessa. Käytä mittauslaitetta TKA295.

VÄLIAINE:	Vesi
MAKS. LÄMPÖTILA:	65 °C
MATERIAALI:	Sinkkikadon kestävä messinki
PAINELUOKKA:	PN10
MIN. TULOPAIN:	1,5 bar
LIITÄNTÄ:	Ulkok. DN20 (BA195-3/8E) Ulkok. DN15 liittimillä (BA195-1/2A)
ASENNUS:	Vaakasuoraan
HYVÄKSYNNÄT:	DVGW

VARAOSAT

LVI-NRO	KOKO	TUOTENUMERO
-	DN10 ulkok. DN20	BA195-3/8E
-	DN15 (venttiili DN10) liittimillä DN15	BA195-1/2A

LUOKKA 4

Takaisinvirtauksen estin BA295D

Tyyppi BA standardin SFS-EN 1717 muk.

UUTUUS!



TARKASTUS
Tarkastettava ja dokumentoitava vähintään kerran vuodessa. Käytä mittauslaitetta TKA295.



VÄLIAINE:	Vesi
MAKS. LÄMPÖTILA:	65 °C
MATERIAALI:	Sinkkikadon kestävä messinki
PAINELUOKKA:	PN10
MIN. TULOPAIN:	1,5 bar
ASENNUS:	Pystysuoraan
HYVÄKSYNNÄT:	DVGW

Asennetaan hanoihin ja vastaaviin, mihin voi liittää letkun. Toimitus sisältää sovitteen ulostuloa varten, DN-liitäntä sulkeissa.

LVI-NRO	KOKO, sisään-/ulostulo (ulostulo)	TUOTENUMERO	NIMIKE
-	DN15/DN25 (DN20)	BA295D-1/2AS	Messinki, sulkuventtiilillä
-	DN15/DN25 (DN20)	BA295D-1/2ASC	Kromattu, sulkuventtiilillä
-	DN20/DN25	BA295D-3/4WH	Kromattu (ei sovitinta)
-	DN20/DN25 (DN20)	BA295D-3/4WHD	Kromattu, paineensäätimellä
-	DN25/DN25	BA295D-3/4WHS	Messinki (ei sovitinta)

LUOKKA 4

Takaisinvirtauksen estin BA295STN

Tyyppi BA standardin SFS-EN 1717 muk.

TARKASTUS
Tarkastettava ja dokumentoitava vähintään kerran vuodessa. Käytä mittauslaitetta TKA295.



VÄLIAINE:	Vesi
MAKS. LÄMPÖTILA:	65 °C
MATERIAALI:	Sinkkikadon kestävä messinki
PAINELUOKKA:	PN10
MIN. TULOPAIN:	1,5 bar
ASENNUS:	Vaakasuoraan
HYVÄKSYNNÄT:	DVGW

Asennetaan hanoihin ja vastaaviin, mihin voi liittää letkun (erikoisliittimellä).

LVI-NRO	KOKO	TUOTENUMERO	SISÄÄN-/ULOSTULO
-	DN40	BA295STN-11/2A	DN50/C-liitin

VARUSTEET

LVI-NRO	TUOTENUMERO	NIMIKE
-	903745	Sisäosa täydellisenä
-	AE295STN-11/2A	Sulkuelin täydellisenä (yläosa)
-	S295STN-11/2	Suodatin (asennus tuloaukkoon)
-	DS295STN-11/2	Tiivistesarja malliin 0903745

LUOKKA 4

Takaisinvirtauksen estin BA300

Tyyppi BA standardin SFS-EN 1717 muk.

TARKASTUS

Tarkastettava ja dokumentoitava vähintään kerran vuodessa. Käytä mittauslaitetta TKA295.



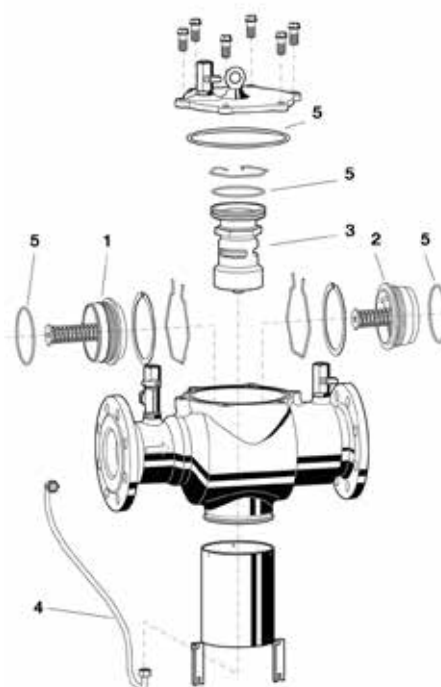
VÄLIAINE:	Vesi
MAKS. LÄMPÖTILA:	65 °C
MATERIAALI:	Valurauta/sisäosat epoksikäsitelty
PAINELUOKKA:	PN10
MIN. TULOPAIN:	1,5 bar
ASENNUS:	Vaakasuoraan
LIITÄNTÄ:	Laipat
HYVÄKSYNNÄT:	DVGW, ACS, NF Belgaqua

Asenna myös suodatin tuloaukkoon, FY69P (sivu 20).

LVI-NRO	KOKO	TUOTENUMERO	KVS
3914925	DN65	BA300-65A	35,8
3914926	DN80	BA300-80A	54,3
3914927	DN100	BA300-100A	108
3914928	DN150	BA300-150A	190,9
3914929	DN200	BA300-200A	339,3

VARAOSAT

LVI-NRO	TUOTENUMERO	NIMIKE
-	0904052	Venttiilin sisäosa (1), tulo DN65
-	0904053	Venttiilin sisäosa (1), tulo DN80
-	0904054	Venttiilin sisäosa (1), tulo DN100
-	0904055	Venttiilin sisäosa (1), tulo DN150
-	0904056	Venttiilin sisäosa (1), tulo DN200
-	0904057	Venttiilin sisäosa (2), lähtö DN65
-	0904058	Venttiilin sisäosa (2), lähtö DN80
-	0904059	Venttiilin sisäosa (2), lähtö DN100
-	0904060	Venttiilin sisäosa (2), lähtö DN150
-	0904061	Venttiilin sisäosa (2), lähtö DN200
-	0904062	Venttiilin sisäosa, tyhjennys (3) DN65-DN200
-	0904063	Paineletku (4) DN65
-	0904064	Paineletku (4) DN80
-	0904065	Paineletku (4) DN100
-	0904066	Paineletku (4) DN150
-	0904067	Paineletku (4) DN200
-	0904068	Tiivistesarja (5) DN65
-	0904069	Tiivistesarja (5) DN80
-	0904070	Tiivistesarja (5) DN100
-	0904071	Tiivistesarja (5) DN150
-	0904072	Tiivistesarja (5) DN200



LUOKKA 4

Takaisinvirtauksen estin BA298I Tyyppi BA standardin SFS-EN 1717 muk.



TARKASTUS
Tarkastettava ja dokumentoitava vähintään kerran vuodessa. Käytä mittauslaitetta TKA295.

VÄLIAINE:	Vesi
MAKS. LÄMPÖTILA:	65 °C
MATERIAALI:	Haponkestävä teräs (316)
PAINELUOKKA:	PN10
MIN. TULOPAINE:	1,5 bar
ASENNUS:	Vaakasuoraan
LIITÄNTÄ:	Laipat
HYVÄKSYNNÄT:	DVGW, SVGV, WRC

BA298I-mallia käytetään esim. syövyttävissä ympäristöissä tai syövyttävän väliaineen kanssa.

VAKIOMALLI, LAIPOIN

LVI-NRO	KOKO	TUOTENUMERO	KVS
-	DN65	BA298I-65FA	45
-	DN80	BA298I-80FA	54
-	DN100	BA298I-100FA	85
-	DN150	BA298I-150FA	191

ERIKOISMALLI, LAIPAT ANSI150 MUK.

LVI-NRO	KOKO	TUOTENUMERO	KVS
-	DN65	BA298I-65FZ	45
-	DN80	BA298I-80FZ	54
-	DN100	BA298I-100FZ	85
-	DN150	BA298I-150FZ	191

LUOKKA 4

Mittauslaite TKA295 BA-venttiileille, SFS-EN 1717 muk.

Analoginen mittauslaite takaisinvirtauksen estimien testaukseen standardin SS-EN 1717 mukaisesti. Toimitetaan huoltolaatikossa. Mittauslaitetta voidaan käyttää myös muiden valmistajien takaisinvirtauksen estimiin.



LVI-NRO	TUOTENUMERO
-	TKA295

LUOKKA 5

Luokan 5 neste on erittäin vakava terveysriski, koska siinä voi olla bakteereja, mikrobeja tai viruksia. Luokka 5 vaatii laitteiston, joka on toteutettu niin sanotulla "ilmavälillä". Esimerkkejä tällaisista laitteistoista ovat autopesulat, laboratoriot, maatalous ja uima-altaat. Kaikissa venttiileissä on vaihdettavat sisäosat, jotka helpottavat huoltoa. Luokka 5 sisältää puhdistamot ja laitokset, joissa käytetään mikrobiologisia prosesseja. Luokka 5 (kuten luokka 4) vaatii myös (normaalisti) käyttäjän suorittamaan vuosihuollon, joka on dokumentoitava.

LUOKKA 5

Takaisinvirtauksen estin täydellisenä, CBU140 Tyyppi BA standardin SFS-EN 1717 muk.



VÄLIAINE:	Vesi
MAKS. LÄMPÖTILA:	35 °C
PAINELUOKKA:	PN6
KAPASITEETTI:	4 m3/h
ASENNUS:	Seinäkiinnitys
LIITÄNTÄ:	DN25
HYVÄKSYNNÄT:	DVGW, VA, CE

Ota yhteys Resideoon, jos tarvitset suuremman virtaaman luokassa 5.

LVI-NRO	TUOTENUMERO
-	CBU140-25A-043

4

PAINEENSÄÄTÖ- VENTTIILIT ESIMERKIKSI LAITOSTEN JA JÄRJESTELMIEN VESIHUOLTOON.

Sama perusventtiili, useita eri toimintoja!
Venttiili on "pilottiohjattu" ja se on suunniteltu sopimaan moniin eri toimintoihin. Esimerkkejä ovat paineenalennus, pinnankorkeuden säätö, paineenpoisto, virtaaman säätö jne. Venttiili on erittäin luotettava ja tehty toimimaan myös ääriolosuhteissa. Venttiilin istukka on patentoitu ja suunniteltu siten, että säätö toimii myös erittäin pienillä virtaamilla.

"



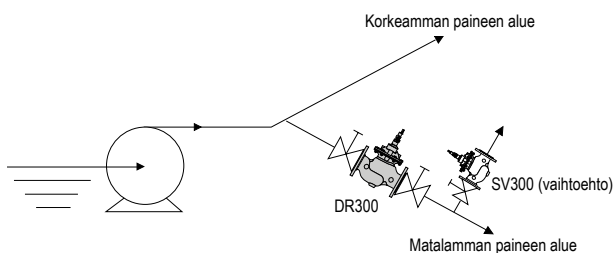
Paineensäätöventtiili DR300 Pilottiohjattu säätöventtiili



VÄLIAINE:	Vesi
MAKS. LÄMPÖTILA:	80 °C
MATERIAALI:	Pallografiittivalurauta GGG50, sisäpuolella epoksi
MAKS. TULOPAINE:	16 bar (25 bar saatavana tilauksesta)
MAKS. KÄYTTÖPAINE:	3 – 15 bar
MIN. PAINE-ERO:	0,5 bar

Paineensäätöventtiiliä käytetään suojana ylipainetta ja paineiskuja vastaan. Käyttöpaine säädetään haluttuun arvoon, joka pysyy sen jälkeen vakiona vesijohtoverkon tulopaineen vaihteluista riippumatta.

LVI-NRO	KOKO	TUOTENUMERO	KVS
4132270	DN50	DR300-50A	43
4132271	DN65	DR300-65A	43
4132272	DN80	DR300-80A	103
4132273	DN100	DR300-100A	167
4132274	DN150	DR300-150A	407
4132275	DN200	DR300-200A	676
4132276	DN250	DR300-250A	1160
4132277	DN300	DR300-300A	1600
4132278	DN350	DR300-350A	2000
4132279	DN400	DR300-400A	3000
4132280	DN450	DR300-450A	3150



Esimerkkikaavio venttiilin käytöstä

Kalvoventtiili BV300 Säätöventtiili



VÄLIAINE:	Vesi
MAKS. LÄMPÖTILA:	80 °C
MATERIAALI:	Pallografiittivalurauta GGG50, sisäpuolella epoksi
MAKS. TULOPAINE:	16 bar (25 bar saatavana tilauksesta)
MIN. PAINE-ERO:	0,7 bar

Kalvotyypinen säätöventtiili ilman pilottiohjausta. Kalvoventtiili voidaan avata ja sulkea vedellä laitteistosta, johon se asennetaan, esimerkiksi magneettiventtiilin avulla. Kalvoventtiiliä voidaan ohjata myös paineilmalla tai vedellä toisesta järjestelmästä. Kalvoventtiiliä voidaan käyttää sulkuventtiilinä tai moduloivana säätöventtiilinä.

LVI-NRO	KOKO	TUOTENUMERO	KVS
–	DN50	BV300-50A	43
–	DN65	BV300-65A	43
–	DN80	BV300-80A	103
–	DN100	BV300-100A	167
–	DN150	BV300-150A	407
–	DN200	BV300-200A	676
–	DN250	BV300-250A	1160
–	DN300	BV300-300A	1600
–	DN350	BV300-350A	1600
–	DN400	BV300-400A	3300
–	DN450	BV300-450A	3300

Paineenpitoventtiili DH300

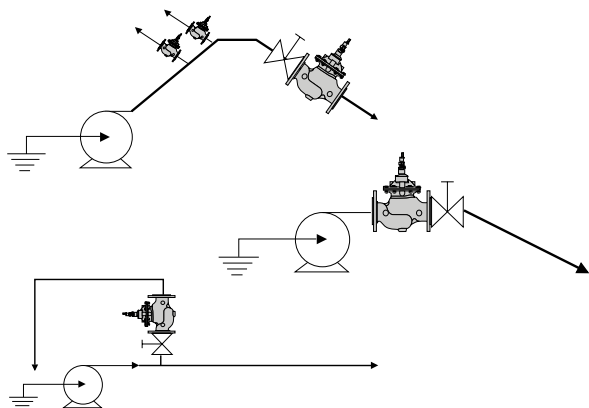
Pilottiohjattu säätöventtiili



VÄLIAINE:	Vesi
MAKS. LÄMPÖTILA:	80 °C
MATERIAALI:	Pallografiittivalurauta GGG50, sisäpuolella epoksi
MAKS. TULOPAINE:	16 bar (25 bar saatavana tilauksesta)
MAKS. KÄYTTÖPAINE:	1 – 12 bar
MIN. PAINE-ERO:	0,7 bar

Paineenpitoventtiili ylläpitää ennalta asetetun paineen putkistossa.

LVI-NRO	KOKO	TUOTENUMERO	KVS
-	DN50	DH300-50A	43
-	DN65	DH300-65A	43
-	DN80	DH300-80A	103
-	DN100	DH300-100A	167
-	DN150	DH300-150A	407
-	DN200	DH300-200A	676
-	DN250	DH300-250A	1160
-	DN300	DH300-300A	1600
-	DN350	DH300-350A	1600
-	DN400	DH300-400A	3300
-	DN450	DH300-450A	3300



Esimerkkipiirros venttiilin käytöstä

Pinnankorkeuden säätöventtiili FV300

Pilottiohjattu säätöventtiili



VÄLIAINE:	Vesi
MAKS. LÄMPÖTILA:	80 °C
MATERIAALI:	Pallografiittivalurauta GGG50, sisäpuolella epoksi
MAKS. TULOPAINE:	16 bar (25 bar saatavana tilauksesta)
MIN. PAINE-ERO:	0,7 bar
VARUSTEET:	Pintavippa, ei sisälly/tilattava erikseen

Pinnankorkeuden säätöventtiili asennetaan tuloaukkoon ja se säätää pinnankorkeutta säiliössä tai altaassa. Pinnankorkeuden säätöventtiili avaa ja sulkee virtauksen pintavipan avulla.

LVI-NRO	KOKO	TUOTENUMERO	KVS
-	DN50	FV300-50A	43
-	DN65	FV300-65A	43
-	DN80	FV300-80A	103
-	DN100	FV300-100A	167
-	DN150	FV300-150A	407
-	DN200	FV300-200A	676
-	DN250	FV300-250A	1160
-	DN300	FV300-300A	1600
-	DN350	FV300-350A	1600
-	DN400	FV300-400A	3300
-	DN450	FV300-450A	3300



Pintavippa

LVI-NRO	SÄÄTÖALUE	TUOTENUMERO
-	5-160 cm	70-550
-	5-40 cm	70-610

Varoventtiili SV300

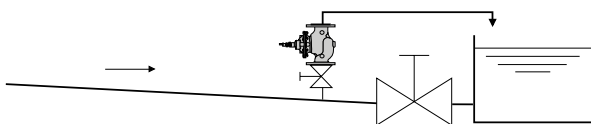
Pilottiohjattu säätöventtiili



VÄLIAINE:	Vesi
MAKS. LÄMPÖTILA:	80 °C
MATERIAALI:	Pallografiittivalurauta GGG50, sisäpuolella epoksi
MAKS. TULOPAINE:	16 bar (25 bar saatavana tilauksesta)
MIN. PAINE-ERO:	0,7 bar
AVAUTUMISPAINE:	1 – 12 bar

Varoventtiili vapauttaa ylipaineen putkistosta muun asennuksen suojaamiseksi.

LVI-NRO	KOKO	TUOTENUMERO	KVS
-	DN50	SV300-50A	43
-	DN65	SV300-65A	43
-	DN80	SV300-80A	103
-	DN100	SV300-100A	167
-	DN150	SV300-150A	407
-	DN200	SV300-200A	676
-	DN250	SV300-250A	1160
-	DN300	SV300-300A	1600
-	DN350	SV300-350A	1600
-	DN400	SV300-400A	3300
-	DN450	SV300-450A	3300



Esimerkkikaavio venttiilin käytöstä

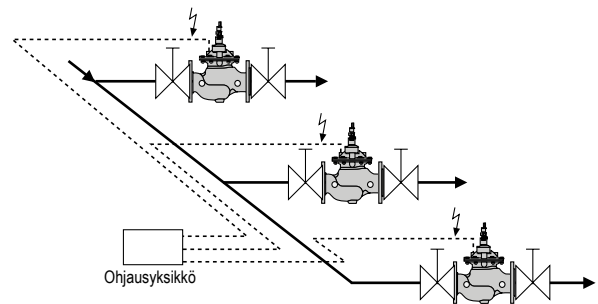
Magneettiventtiili MV300

Pilottiohjattu säätöventtiili



VÄLIAINE:	Vesi
MAKS. LÄMPÖTILA:	80 °C
MATERIAALI:	Pallografiittivalurauta GGG50, sisäpuolella epoksi
MAKS. TULOPAINE:	16 bar (25 bar saatavana tilauksesta)
MIN. PAINE-ERO:	0,7 bar
OHJAUSSIGNAALI:	230 V, NC (normaalisti suljettu) (24 V saatavana tilauksesta)

LVI-NRO	KOKO	TUOTENUMERO	KVS
-	DN50	MV300-50A	43
-	DN65	MV300-65A	43
-	DN80	MV300-80A	103
-	DN100	MV300-100A	167
-	DN150	MV300-150A	407
-	DN200	MV300-200A	676
-	DN250	MV300-250A	1160
-	DN300	MV300-300A	1600
-	DN350	MV300-350A	1600
-	DN400	MV300-400A	3300
-	DN450	MV300-450A	3300



Esimerkkikaavio venttiilin käytöstä

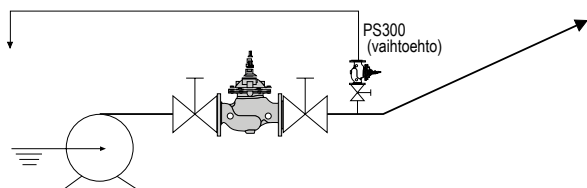
Pumpun ohjausventtiili PS300 Pilottiohjattu säätöventtiili



VÄLIAINE:	Vesi
MAKS. LÄMPÖTILA:	80 °C
MATERIAALI:	Pallografiittivalurauta GGG50, sisäpuolella epoksi
MAKS. TULOPAINE:	16 bar (25 bar saatavana tilauksesta)
MIN. PAINE-ERO:	0,7 bar
OHJAUSSIGNAALI:	24 V, NC (normaalisti suljettu) (230 V saatavana tilauksesta)

Pumpun ohjausventtiili asennetaan pumpun jälkeen. Se suojaa asennusta paineiskuilta pumpun käynnistyessä ja pysähtyessä.

LVI-NRO	KOKO	TUOTENUMERO	KVS
-	DN50	PS300-50A	43
-	DN65	PS300-65A	43
-	DN80	PS300-80A	103
-	DN100	PS300-100A	167
-	DN150	PS300-150A	407
-	DN200	PS300-200A	676
-	DN250	PS300-250A	1160
-	DN300	PS300-300A	1600
-	DN350	PS300-350A	1600
-	DN400	PS300-400A	3300
-	DN450	PS300-450A	3300



Esimerkkikaavio venttiilin käytöstä

Vaimennusventtiili PC300 Pilottiohjattu säätöventtiili

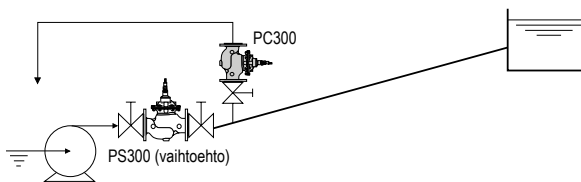


VÄLIAINE:	Vesi
MAKS. LÄMPÖTILA:	80 °C
MATERIAALI:	Pallografiittivalurauta GGG50, sisäpuolella epoksi
MAKS. TULOPAINE:	16 bar (25 bar saatavana tilauksesta)
MIN. PAINE-ERO:	0,7 bar

Vaimennusventtiili asennetaan sivuhaaraan esimerkiksi pumpun jälkeen. Käytetään erityisen pitkissä putkistoissa.

Vaimennusventtiili suojaa asennusta ja putkistoa ylipaineelta ja vastapaineelta esimerkiksi sähkökatkon sattuessa.

LVI-NRO	KOKO	TUOTENUMERO	KVS
-	DN65	PC300-65A	43
-	DN80	PC300-80A	103
-	DN100	PC300-100A	167
-	DN150	PC300-150A	407
-	DN200	PC300-200A	676
-	DN250	PC300-250A	1160
-	DN300	PC300-300A	1600
-	DN350	PC300-350A	1600
-	DN400	PC300-400A	3300
-	DN450	PC300-450A	3300



Esimerkkikaavio venttiilin käytöstä

5

PATTERIVENTTIILIT JA TERMOSTAATIT

Tavoitteena on löytää aina energiatehokkaat ratkaisut, jotka vähentävät kustannuksia ja ympäristövaikutuksia. Honeywell Home -termostaattiventtiilit on testattu TELL-luokituksen mukaisesti ja ne on sertifioitu energialuokkaan A. Honeywell Home patteriventtiilien ja termostaattien valikoimasta löytyy sopiva malli, sovitteiden kanssa tai ilman, useimpiin kohteisiin. Lisäksi Honeywell Home tarjoaa myös elektronisia termostaatteja, joissa on aikaohjatut ohjelmoitavat toiminnot. Voit myös ladata sovelluksen puhelimeesi ja hallita kotiasi tai vapaa-ajan asuntoasi tämän sovelluksen kautta. Heille, jotka haluavat tavallisia termostaatteja, on valikoimassa useita eri malleja.



Patteriventtiilit VS

Keskisuuri virtaama



Kulma



Suora



Käännetty kulma



Käännetty kulma (oikea)

VENTTIILISARJA:	V2000xVS
NIMELLINEN ISKUNPITUUS:	2,5 mm
VÄLIAINE:	Vesi (tai vesi/glykoli)
MAKS. LÄMPÖTILA:	130 °C
MATERIAALI:	Niklattu messinki
PAINELUOKKA:	PN10
MAKS. KVS-ARVO:	0,75 (säädettävissä 0,10 – 0,75)
LIITÄNTÄ:	Sisäkierre tulopuolella, kartioliitin ulkokierteellä lähtöpuolella
TERMOSTAATIN LIITÄNTÄ:	M30 x 1,5

LVI-NRO	KOKO	TUOTENUMERO	TYYPPI
4037606	DN10	V2020DVS10	Suora
4037607	DN15	V2020DVS15	Suora
4037608	DN20	V2020DVS20	Suora
4037632	DN10	V2020EVS10	Kulma
4037633	DN15	V2020EVS15	Kulma
4037634	DN20	V2020EVS20	Kulma
4037613	DN10	V2000AVS10	Käännetty kulma
4037614	DN15	V2000AVS15	Käännetty kulma
-	DN10	V2000LVS10	Käännetty kulma, vas.
-	DN15	V2000LVS15	Käännetty kulma, vas.
-	DN10	V2000RVS10	Käännetty kulma, oik.
-	DN15	V2000RVS15	Käännetty kulma, oik.

Toimilaite, lineaarinen, M4410E



Toimilaite kiinnittyy venttiiliin helposti kiertämällä, ilman työkaluja. Liitäntä M30x1,5. Mukana sovitte M44-VA10.

LVI-NRO	TUOTENUMERO	TYYPPI
-	M4410E1510	0-10 V, 24 VAC, 75 s, 4 mm, 100 N
-	M4410K1515	0-10 V, 24 VDC, 75 s, 4 mm, 100 N

VARUSTEET

LVI-NRO	TUOTENUMERO	TYYPPI
-	M44-MOD-1M/U	Kaapeli 1 m

Toimilaite, kelluva, M7410A



Toimilaite kiinnittyy venttiiliin helposti kiertämällä, ilman työkaluja. Liitäntä M30x1,5. Mukana kaapeli.

LVI-NRO	TUOTENUMERO	TYYPPI
-	M7410A1001	24 VAC 3-as., 53 s, 90 N, 4 mm, kaapeli 0,9 m
-	M7410A1001-3M	24 VAC 3-as., 53 s, 90 N, 4 mm, kaapeli 3,0 m

Lämpötoimilaite, lineaarinen, MT4



Toimilaite kiinnittyy venttiiliin helposti kiertämällä tai napsauttamalla, ilman työkaluja. Liitäntä M30x1,5. Mukana 1 m kaapeli.
NO = normaalisti avoin (virrattomana),
NC = normaalisti suljettu (virrattomana).

LVI-NRO	TUOTENRO	TYYPPI
4037644	MT4-024-NC	24 V AC päälle/pois, 240 s, 4 mm, 90 N
4037639	MT4-024-NO	24 V AC päälle/pois, 240 s, 4 mm, 90 N
4037643	MT4-230-NC	230 V AC päälle/pois, 240 s, 4 mm, 90 N
4037638	MT4-230-NO	230 V AC päälle/pois, 240 s, 4 mm, 90 N

VARUSTEET

LVI-NRO	TUOTENUMERO	TYYPPI
-	MT-CABLE-1,5M	Kaapeli 1,5 m, MT4 ja MT8 (HUOM. 10 kpl/pakk.)
4037657	MT-CABLE-2,5M	Kaapeli 2,5 m, MT4 ja MT8 (HUOM. 10 kpl/pakk.)
4037658	MT-CABLE-5M	Kaapeli 5 m, MT4 ja MT8 (HUOM. 10 kpl/pakk.)

Paluuventtiilit



Suora

Kulma

MATERIAALI:	Niklattu messinki
VÄLIAINE:	Vesi (tai vesi/glykoli)
MAKS. LÄMPÖTILA:	130 °C
PAINELUOKKA:	PN10
LIITÄNTÄ:	Sisäkierre, kartioliitin ulkokierteellä

LVI-NRO	KOKO	TUOTENUMERO	TYYPPI
4037615	DN10	V2420D0010	Suora
4037616	DN15	V2420D0015	Suora
4037617	DN20	V2420D0020	Suora
4037618	DN10	V2420E0010	Kulma
4037619	DN15	V2420E0015	Kulma
4037635	DN20	V2420E0020	Kulma

Patteriventtiilien varusteet V2000/V2020



VA2200D001



H100-1/2A



TA1010DA01



TA-FI15



TA3000C002



VA8201FV03



VA8201FV02



VA8200A001



VS1200VS01

LVI-NRO	TUOTENUMERO	TYYPPI
-	VA2200D001	Lämpötilan käsiasäätöpyörä
4037637	H100-1/2A	Patteriventtiilin suojakupu (HUOM. 10 kpl/pakk.)
-	TA1010DA01	Sovite Danfoss RA-N
4037655	TA-FI15	Patterin euroliitin DN10xG1/2
4037654	TA3000C002	Aluerajoittimet (HUOM. 20 kpl/pakk.)
4037652	VA8201FV03	Tarkkuusasettelutyökalu
4037653	VA8201FV02	Tarkkuusasetteluvain
4037649	VA8200A001	Huoltotyökalu venttiilin sisäosan vaihtoon
4037648	VS1200VS01	Venttiilin sisäosa

Termostaatit



T1002WO



T2001 / T2001WO



T2021 / T2021WO



T3001 / T3001WO



T300120WO



T4021



T4111



T4321

HONEYWELL HOME -PATTERIVENTTIILIJEN VARUSTEET V2000 JA V2020

LVI-NRO	TUOTENUMERO	TEKNISET TIEDOT
-	T1002WO	M30x1,5, valkoinen, 1-26 °C
4037624	T2001	M30x1,5, valkoinen, 6-28 °C
4037625	T2001WO	M30x1,5, valk., 0-as., 1-28 °C
4037626	T2021	M30x1,5, valk./kromi, 6-28 °C
4037627	T2021WO	M30x1,5, valk./kromi, 0-as., 1-28 °C
4037620	T3001	M30x1,5, valkoinen, 6-28 °C
4037611	T3001WO	M30x1,5, valk., 0-as., 1-28 °C
4037612	T300120WO	M30x1,5, valk., 0-as., ulk. anturi 2 m, 1-28 °C
-	T4021	M30x1,5, valk./kromi, 1-26 °C
4037659	T4111	M30x1,5, harjattu kromi, 6-26 °C
-	T4321	M30x1,5, musta/kromi, 6-26 °C

Elektroniset termostaatit



HR90/HR92



HR91

LVI-NRO	TUOTENUMERO	TEKNISET TIEDOT
-	HR90	M30x1,5, näyttö, "itsenäinen", sis. sovittimen Danfoss RA:lle, paristot 2xLR6
-	HR91	M30x1,5, ilman näyttöä, langaton yhteys Evohomen kanssa, sis. sovittimen Danfoss RA:lle, paristot 2xLR6
-	HR92	M30x1,5, näyttö, langaton yhteys Evohomen kanssa, sis. sovittimen Danfoss RA:lle, paristot 2xLR6

Langattomat versiot voidaan kytkeä Evohome-huonesäätöjärjestelmään.

Elektronisten termostaattien varusteet HR90, 91, 92



EVA1-DANFOSS



AVS90



HCW23

LVI-NRO	TUOTENUMERO	TEKNISET TIEDOT
-	EVA1-DANFOSS	Sovite Danfoss RAV ja RAVL
-	RF20	Ulkoinen huoneanturi
-	ACS90	Liitäntäkaapeli 2 m
-	AVS90	Ilkivaltasuoja malliin HR9x
-	HCW23	Ohjeavosäädin



Ilkivaltasuojatut termostaatit



T100VM-101



T100VM-241

Ilkivaltasuojatut termostaatit julkisiin tiloihin.

LVI-NRO	TUOTENUMERO	TEKNISET TIEDOT
-	T100VM101	V2000-sarjan Honeywell Home patteri-termostaatteihin, lukittavissa 6-26 °C
-	T100VM241	V2000-sarjan Honeywell Home patteri-termostaatteihin, lukittavissa 6-20 °C

Ilkivaltasuojattujen Honeywell Home -termostaattien varusteet



WT100V



AS100VM



FS100V

LVI-NRO	TUOTENUMERO	TEKNISET TIEDOT
4037642	WT100V	Erikoistyökalu ilkivaltasuojattujen Honeywell Home -termostaattien irrotukseen
4037646	AS100VM	Lukkorengas malleihin T100VM-101 ja /-241, (HUOM. 5 kpl) (tarvitaan, kun termostaatti on irrotettu ja asennetaan takaisin)
4037647	FS100V	Kansi malliin T100VW-101 (HUOM. 5 kpl)

6

VIRTAUSVENTTIILIT JA TOIMILAITTEET

Virtausventtiilejä käytetään pääasiassa laitoksissa ja järjestelmissä virtauksen ohjaamiseen. Vaihtoehtoja on monia, mutta yleisimmin käytetään istukka- tai kuulaventtiilejä. Kaikkiin venttiileihin on saatavana laaja valikoima erityyppisiä toimilaitteita.



2-tieventtiili DN15/20

Iskunpituus 2,5 mm



VENTTIILISARJA:	V5832A4
MATERIAALI:	Messinki
VÄLIAINE:	Vesi (tai vesi/glykoli enintään 50 %)
MAKS. LÄMPÖTILA:	2 – 120 °C
PAINELUOKKA:	PN16
LIITÄNTÄ:	Ulkokierre (tiivistettävä)
TOIMINTA:	Päälle/pois (on/off)

Laite-/vyöhykeventtiili, suositus: asennetaan paluuputkeen, ei kara alaspäin.

LVI-NRO	KOKO	TUOTENUMERO	KVS
-	DN15	V5832A4008	1,6
-	DN20	V5832A4016	2,5

3-tieventtiili DN15/20

Iskunpituus 2,5 mm



VENTTIILISARJA:	V5833A4
MATERIAALI:	Messinki
VÄLIAINE:	Vesi (tai vesi/glykoli enintään 50 %)
MAKS. LÄMPÖTILA:	2 – 120 °C
PAINELUOKKA:	PN16
LIITÄNTÄ:	Ulkokierre (tiivistettävä)
TOIMINTA:	Päälle/pois (on/off)

Sekoitusventtiili, ei kara alaspäin.

LVI-NRO	KOKO	TUOTENUMERO	KVS
-	DN15	V5833A4007	1,6
-	DN20	V5833A4015	2,5

VARUSTEET

LVI-NRO	KOKO	TUOTENUMERO	TYYPPI
-	DN15	AC-15FT	(G15x)G10
-	DN20	AC-20FT	(G20x)G15

Tilataan yksittäin, eli 2 kpl 2-tieventtiiliin ja 3 kpl 3-tieventtiiliin.

Toimilaite, kelluva



M4410



M7410

Toimilaite kiinnittyy venttiiliin helposti kiertämällä, ilman työkaluja. Liitäntä M30x1,5. M7410A1001:een sisältyy 1,5 m kaapeli. M4410E1510 toimitetaan ilman kaapelia, joka on saatavana lisävarusteena.

LVI-NRO	TUOTENUMERO	TYYPPI	KÄSISÄÄTÖ
-	M4410E1510	0/2...10 V, 24 VAC, 90 s, 100 N, 4,0 mm	Ei
-	M7410A1001	24 VAC 3-as., 57 s, 90 N, 4,0 mm	Ei

VARUSTEET

LVI-NRO	TUOTENUMERO	TYYPPI
-	M44-MOD-1M/U	Kaapeli malliin M4410, 1,0 m

Lämpötoimilaite, lineaarinen



MT4

Toimilaite kiinnittyy venttiiliin helposti kiertämällä/napsauttamalla, ilman työkaluja. Liitäntä M30x1,5. Mukana 1 m kaapeli. NO = normaalisti avoin (virrattomana), NC = normaalisti suljettu (virrattomana).

LVI-NRO	TUOTENUMERO	TYYPPI
4037644	MT4-024-NC	24 V AC päälle/pois, 240 s, 4 mm, 90 N
4037639	MT4-024-NO	24 V AC päälle/pois, 240 s, 4 mm, 90 N
4037643	MT4-230-NC	230 V AC päälle/pois, 240 s, 4 mm, 90 N
4037638	MT4-230-NO	230 V AC päälle/pois, 240 s, 4 mm, 90 N

LVI-NRO	TUOTENUMERO	TYYPPI
-	MT-CABLE-1,5M	Kaapeli 1,5 m, MT4 ja MT8 (HUOM. 10 kpl/pakk.)
4037657	MT-CABLE-2,5M	Kaapeli 2,5 m, MT4 ja MT8 (HUOM. 10 kpl/pakk.)
4037658	MT-CABLE-5M	Kaapeli 5 m, MT4 ja MT8 (HUOM. 10 kpl/pakk.)

2-tieventtiili DN15/20

Iskunpituus 6,5 mm



VENTTIILISARJA:	V5832A1
MATERIAALI:	Messinki
VÄLIAINE:	Vesi (tai vesi/glykoli enintään 50 %)
MAKS. LÄMPÖTILA:	2 – 120 °C
PAINELUOKKA:	PN16
LIITÄNTÄ:	Ulkokierre (tiivistettävä)
TOIMINTA:	Prosentuaalinen

Laite-/vyöhykeventtiili, suositus: asennetaan paluuputkeen, ei kara alaspäin.

LVI-NRO	KOKO	TUOTENUMERO	KVS
-	DN15	V5833A1003	0,25
-	DN15	V5833A1011	0,4
-	DN15	V5833A1029	0,63
-	DN15	V5833A1037	1
-	DN15	V5833A1045	1,6
-	DN20	V5833A1052	2,5
-	DN20	V5833A1060	4

3-tieventtiili DN15/20

Iskunpituus 6,5 mm



VENTTIILISARJA:	V5833A1
MATERIAALI:	Messinki
VÄLIAINE:	Vesi (tai vesi/glykoli enintään 50 %)
MAKS. LÄMPÖTILA:	2 – 120 °C
PAINELUOKKA:	PN16
LIITÄNTÄ:	Ulkokierre (tiivistettävä)
TOIMINTA:	Prosentuaalinen

Sekoitusventtiili, ei kara alaspäin.

LVI-NRO	KOKO	TUOTENUMERO	KVS
-	DN15	V5832A1004	0,16
-	DN15	V5832A1012	0,25
-	DN15	V5832A1020	0,4
-	DN15	V5832A1038	0,63
-	DN15	V5832A1046	1
-	DN15	V5832A1053	1,6
-	DN20	V5832A1061	2,5
-	DN20	V5832A1079	4

VARUSTEET

LVI-NRO	KOKO	TUOTENUMERO	TYYPPI
-	DN15	AC-15FT	(G15x)G10
-	DN20	AC-20FT	(G20x)G15

Tilataan yksittäin, eli 2 kpl 2-tieventtiiliin ja 3 kpl 3-tieventtiiliin.



Toimilaite, kelluva



M6410/M7410

Toimilaite kiinnittyy venttiiliin helposti kiertämällä, ilman työkaluja. Liitäntä M30x1,5. M7410A1001:een sisältyy 1,5 m kaapeli. M4410E1510 toimitetaan ilman kaapelia, joka on saatavana lisävarusteena.

LVI-NRO	TUOTENUMERO	TYYPPI	KÄSISÄÄTÖ
-	M6410L2023	230 V AC 3-as., 150 s, 180 N, 6,5 mm	Kyllä
-	M7410E1002	24 V AC, 150 s (125), 180 N, 6,5 mm	Ei
-	M7410C1007	24 V AC 3-as., 150 s (125), 180 N, 6,5 mm	Ei

Lämpötoimilaite, lineaarinen



MT8

Toimilaite kiinnittyy venttiiliin helposti kiertämällä tai napsauttamalla, ilman työkaluja. Liitäntä M30x1,5. Mukana 1 m kaapeli. NO = normaalisti avoin (virrattomana), NC = normaalisti suljettu (virrattomana).

LVI-NRO	TUOTENUMERO	TYYPPI
-	MT8-024-NC	24 V AC päälle/pois, 360 s, 8 mm, 90 N
-	MT8-024-NO	24 V AC päälle/pois, 360 s, 8 mm, 90 N
-	MT8-230-NC	230 V AC päälle/pois, 390 s, 8 mm, 90 N
-	MT8-230-NO	230 V AC päälle/pois, 390 s, 8 mm, 90 N

LVI-NRO	TUOTENUMERO	TYYPPI
-	MT-CABLE-1,5M	Kaapeli 1,5 m, MT4 ja MT8 (HUOM. 10 kpl/pakk.)
4037657	MT-CABLE-2,5M	Kaapeli 2,5 m, MT4 ja MT8 (HUOM. 10 kpl/pakk.)
4037658	MT-CABLE-5M	Kaapeli 5 m, MT4 ja MT8 (HUOM. 10 kpl/pakk.)



2-tieventtiili DN15-50

Iskunpituus 20 mm, kara ylhäällä = täysin auki



VENTTIILISARJA:	V5011R
MATERIAALI:	Messinki
VÄLIAINE:	Vesi (tai vesi/glykoli enintään 50%)
MAKS. LÄMPÖTILA:	2-170 °C (korkean lämpötilan sarja tarvitaan toimilaitteille yli 150 °C lämpötiloissa)
PAINELUOKKA:	PN16
LIITÄNTÄ:	Sisäkierre
TOIMINTA:	Prosentuaalinen

Lämmitys-, jäähdytys-, ilmanvaihto- ja ilmastointijärjestelmiin.

LVI-NRO	KOKO	TUOTENUMERO	KVS
-	DN15	V5011R1026	1,6
-	DN15	V5011R1034	2,5
-	DN15	V5011R1042	4
-	DN20	V5011R1059	6,3
-	DN25	V5011R1067	10
-	DN32	V5011R1075	16
-	DN40	V5011R1083	25
-	DN50	V5011R1091	40

VARAOSAT

LVI-NRO	TUOTENUMERO	TYYPPI
-	R43176754001	Korjaussarja karalle Ø 6,35 mm
-	R43176754002	Korjaussarja karalle Ø 10 mm

Toimilaite



LVI-NRO	TUOTENUMERO	TYYPPI	KÄSISÄÄTÖ
-	ML6420A3007	24 V AC 3-as., 60 s, 600 N	Kyllä
-	ML6420A3015	230 V AC 3-as., 100 s, 600 N	Kyllä
-	ML7420A6009	0/2...10 V, 24 V AC, 60 s, 600 N	Kyllä

3-tieventtiili DN15-50

Iskunpituus 20 mm, kara alhaalla = täysin auki



VENTTIILISARJA:	V5013R
MATERIAALI:	Messinki
VÄLIAINE:	Vesi (tai vesi/glykoli enintään 50 %)
MAKS. LÄMPÖTILA:	2-170 °C (korkean lämpötilan sarja tarvitaan toimilaitteille yli 150 °C lämpötiloissa)
PAINELUOKKA:	PN16
LIITÄNTÄ:	Sisäkierre
TOIMINTA:	Prosentuaalinen

Lämmitys-, jäähdytys-, ilmanvaihto- ja ilmnkäsittelyjärjestelmiin.

LVI-NRO	KOKO	TUOTENUMERO	KVS
-	DN15	V5013R1032	2,5
-	DN15	V5013R1040	4
-	DN20	V5013R1057	6,3
-	DN25	V5013R1065	10
-	DN32	V5013R1073	16
-	DN40	V5013R1081	25
-	DN50	V5013R1099	40

VARAOSAT

LVI-NRO	TUOTENUMERO	TYYPPI
-	R43176754001	Korjaussarja karalle Ø 6,35 mm
-	R43176754002	Korjaussarja karalle Ø 10 mm

Toimilaite



LVI-NRO	TUOTENUMERO	TYYPPI	KÄSISÄÄTÖ
-	ML6420A3007	24 V AC 3-as., 60 s, 600 N	Kyllä
-	ML6420A3015	230 V AC 3-as., 100 s, 600 N	Kyllä
-	ML7420A6009	0/2...10 V, 24 V AC, 60 s, 600 N	Kyllä



3-tieventtiili DN 50-80, laippaliitänä

Iskunpituus 20 mm, kara alhaalla = täysin auki



VENTTIILISARJA:	V5013R
MATERIAALI:	Valurauta GG25
VÄLIAINE:	Vesi/glykoli
MAKS. LÄMPÖTILA:	2-170 °C (korkean lämpötilan sarja tarvitaan toimilaitteille yli 150 °C lämpötiloissa)
PAINELUOKKA:	PN16
LIITÄNTÄ:	Laipat
TOIMINTA:	Prosentuaalinen

Lämmitys-, jäähdytys-, ilmanvaihto- ja ilmastointijärjestelmiin.

LVI-NRO	KOKO	TUOTENUMERO	KVS
-	DN50	V5329A1061	40
-	DN65	V5329A1079	63
-	DN80	V5329A1087	100

VARAOSAT

LVI-NRO	KOKO	TUOTENUMERO	TYYPPI
-	DN15-32	R43176754001	Korjaussarja karalle Ø 6,35 mm
-	DN40-80	R43176754002	Korjaussarja karalle Ø 10 mm

Toimilaite



LVI-NRO	TUOTENUMERO	TYYPPI	KÄSISÄÄTÖ
-	ML6420A3007	24 V AC 3-as., 60 s, 600 N	Kyllä
-	ML6420A3015	230 V AC 3-as., 100 s, 600 N	Kyllä
-	ML7420A6009	0/2...10 V, 24 V AC, 60 s, 600 N	Kyllä

3-tieventtiili

DN 100-150, laippaliitänä

Iskunpituus 38 mm, kara alhaalla = täysin auki



VENTTIILISARJA:	V5050A
MATERIAALI:	Valurauta GG25
VÄLIAINE:	Vesi/glykoli
MAKS. LÄMPÖTILA:	2-220 °C (korkean lämpötilan sarja tarvitaan toimilaitteille yli 150 °C lämpötiloissa)
PAINELUOKKA:	PN16, 25/40
LIITÄNTÄ:	Laipat
TOIMINTA:	Lineaarinen

Lämmitys-, jäähdytys-, ilmanvaihto- ja ilmastointijärjestelmiin.

LVI-NRO	KOKO	TUOTENUMERO	KVS
-	DN100	V5050A1090	160
-	DN125	V5050A1108	250
-	DN150	V5050A1116	360

VARAOSAT

LVI-NRO	KOKO	TUOTENUMERO	TYYPPI
-	DN100-150	R43176755005	Korjaussarja karalle Ø 16 mm

Toimilaite



LVI-NRO	TUOTENUMERO	TYYPPI	KÄSISÄÄTÖ
-	ML6421B3004	24 VAC 3-as., 210 s, 1800 N	Kyllä
-	ML6421B3012	230 VAC 3-as., 210 s, 1800 N	Kyllä
-	ML7421B3003	0/2...10 V, 24 VAC, 210 s, 1800 N	Kyllä

2-tieventtiili DN15-32



VENTTIILISARJA:	VBG2
MATERIAALI:	Messinki
VÄLIAINE:	Vesi (tai vesi/glykoli enintään 50 %)
MAKS. LÄMPÖTILA:	5 – 120 °C
PAINELUOKKA:	PN25
LIITÄNTÄ:	Ulkokierre (tiivistettävä)
TOIMINTA:	Prosentuaalinen, 0-90 asteen kulma

Lämmitys-, jäähdytys-, ilmanvaihto- ja ilmakehäsäätelyjärjestelmiin.

LVI-NRO	KOKO	TUOTENUMERO	KVS
-	DN15	VBG2-15-0,25	1,6
-	DN15	VBG2-15-0,4	0,4
-	DN15	VBG2-15-0,63	0,63
-	DN15	VBG2-15-1	1
-	DN15	VBG2-15-1,6	1,6
-	DN15	VBG2-15-2,5	2,5
-	DN15	VBG2-15-4	4
-	DN15	VBG2-15-6,3	6,3
-	DN20	VBG2-20-4	4
-	DN20	VBG2-20-6,3	6,3
-	DN20	VBG2-20-8,6	8,6
-	DN25	VBG2-25-6,3	6,3
-	DN25	VBG2-25-10	10
-	DN25	VBG2-25-16	16
-	DN25	VBG2-25-25	25
-	DN32	VBG2-32-16	16
-	DN32	VBG2-32-25	20

3-tieventtiili DN15-32



VENTTIILISARJA:	VBG3
MATERIAALI:	Messinki
VÄLIAINE:	Vesi (tai vesi/glykoli enintään 50 %)
MAKS. LÄMPÖTILA:	5 – 120 °C
PAINELUOKKA:	PN25
LIITÄNTÄ:	Ulkokierre (tiivistettävä)
TOIMINTA:	Prosentuaalinen, 0-90 asteen kulma

Lämmitys-, jäähdytys-, ilmanvaihto- ja ilmakehäsäätelyjärjestelmiin.

LVI-NRO	KOKO	TUOTENUMERO	KVS
-	DN15	VBG3-15-0,63	0,63
-	DN15	VBG3-15-1	1
-	DN15	VBG3-15-1,6	1,6
-	DN15	VBG3-15-2,5	2,5
-	DN15	VBG3-15-4	4
-	DN15	VBG3-15-6,3	6,3
-	DN20	VBG3-20-4	4
-	DN20	VBG3-20-6,3	6,3
-	DN20	VBG3-20-8,6	8,6
-	DN25	VBG3-25-6,3	6,3
-	DN25	VBG3-25-10	10
-	DN25	VBG3-25-16	16
-	DN32	VBG3-32-16	16
-	DN32	VBG3-32-25	20



VARUSTEET

LVI-NRO	KOKO	TUOTENUMERO	TYYPPI
-	DN15	AC-15TF-1	(G25x)G15
-	DN20	AC-20TF	(G32x)G20
-	DN25	AC-25TF	(G40x)G25
-	DN32	AC-32TF	(G50x)G32

Tilataan yksittäin, eli 2 kpl 2-tieventtiiliin ja 3 kpl 3-tieventtiiliin.



Toimilaite, kelluva ja moduloiva



MODULOIVA TOIMILAITE

Toimilaite kiinnittyy venttiiliin helposti napsauttamalla, ilman työkaluja. Mukana 1,5 m kaapeli.

LVI-NRO	TUOTENUMERO	TYYPPI	KÄSISÄÄTÖ
-	MVN613A1500	24 V AC 2/3-as., 68 s, 3 N	Kyllä
-	MVN663A1500	230 V AC 2/3-as., 68 s, 3 N	Kyllä

MODULOIVA TOIMILAITE

LVI-NRO	TUOTENUMERO	TYYPPI	KÄSISÄÄTÖ
-	MVN713A1500	0/2...10 V, 24 V AC, 90 s, 3 N	Kyllä

3-tieventtiili DN15-32

Iskunpituus 2 mm, kara ylhäällä = täysin auki



B-malli



C-malli



VENTTIILISARJA:	V135
MATERIAALI:	Messinki
VÄLIAINE:	Vesi/glykoli
MAKS. LÄMPÖTILA:	2 – 120 °C
PAINELUOKKA:	PN16
LIITÄNTÄ:	B-malli: Sisäkierre. C-malli: Liittimet ulkokierteellä sisältyvät toimitukseen. (HUOM. Ei kuvassa)
TOIMINTA:	Lineaarinen

Sekoitusventtiili lämmitys-, kuumavesi- ja ilmastointijärjestelmiin.

LVI-NRO	KOKO	TUOTENUMERO	KVS
-	DN15	V135-1/2B	2,8
-	DN20	V135-3/4B	3,2
-	DN25	V135-1B	5
-	DN32	V135-11/4B	5
-	DN15	V135-1/2C	2,8
-	DN20	V135-3/4C	3,2
-	DN25	V135-1C	5
-	DN32	V135-11/4C	5

VARUSTEET

LVI-NRO	TUOTENUMERO	TYYPPI
-	V135A-1/2VE	Venttiilin sisäosa DN15/DN20
-	V135A-1VE	Venttiilin sisäosa DN25/DN32

Termostaatti anturilla (kapillaariputki)



T100R



T100RS



T100R10

Termostaatti kiinnittyy venttiiliin helposti kiertämällä/napsauttamalla, ilman työkaluja. Mukana 2,0 m kapillaariputki.

LVI-NRO	TUOTENUMERO	TYYPPI
-	T100R-AA	Anturi kapillaariputkella, 10-50 °C, G15, ilma
-	T100R-AB	Anturi kapillaariputkella, 30-70 °C, G15, ilma
-	T100RS-DA	Anturi kapillaariputkella, 10-50 °C, G15, vesi
-	T100RS-DB	Anturi kapillaariputkella, 30-70 °C, G15, vesi
-	T100R1004	Anturi pinta-asennukseen, 10-50 °C
-	T100R1012	Anturi pinta-asennukseen, 30-70 °C

Lämpötoimilaite, lineaarinen



MT4

Toimilaite kiinnittyy venttiiliin helposti kiertämällä/napsauttamalla, ilman työkaluja. Liitäntä M30x1,5. Mukana 1 m kaapeli.
NO = normaalisti avoin (virrattomana), NC = normaalisti suljettu (virrattomana).

LVI-NRO	TUOTENUMERO	TYYPPI
4037644	MT4-024-NC	24 V AC päälle/pois, 240 s, 4 mm, 90 N
4037639	MT4-024-NO	24 V AC päälle/pois, 240 s, 4 mm, 90 N
4037643	MT4-230-NC	230 V AC päälle/pois, 240 s, 4 mm, 90 N
4037638	MT4-230-NO	230 V AC päälle/pois, 240 s, 4 mm, 90 N

2- ja 3-tie vyöhykeventtiili

Kara ylhäällä = täysin auki



VCZA

VCZM

VENTTIILISARJA:	VC
MATERIAALI:	Messinki
VÄLIAINE:	Vesi (tai vesi/glykoli enintään 50 %)
MAKS. LÄMPÖTILA:	1 – 95 °C
PAINELUOKKA:	PN20
LIITÄNTÄ:	Mallista riippuen sisä-/ulkokierre, lukkorengas tai juotospäät
TOIMINTA:	Päälle/pois (on/off)

Päälle/pois (on/off) -venttiili tai lämmitys/jäähdytys lämmitys- ja jäähdytysjärjestelmissä. VC-sarja koostuu 2/3-tie vyöhykeventtiileistä ja toimilaitteista, joissa on pikaliitäntä ja vaihdettavat sisäosat.

LVI-NRO	KOKO	TUOTENUMERO	KVS	TYYPPI
-	DN15 (JUOTETTAVA)	VCZAA6000/U	3	2-tie
-	DN15 (SISÄKIERRE)	VCZAF6000/U	3	2-tie
-	DN20 (22 mm)	VCZAG6000/U	5,3	2-tie
-	DN20 (ULKOKIERRE)	VCZAH6000/U	5,3	2-tie
-	DN20 (SISÄKIERRE)	VCZAJ6000/U	5,3	2-tie
-	DN20 (JUOTETTAVA)	VCZAM6000/U	5	2-tie
-	DN25 (28 mm)	VCZAN6000/U	6	2-tie
-	DN25 (SISÄKIERRE)	VCZAP6000/U	6	2-tie
-	DN25 (ULKOKIERRE)	VCZAQ6000/U	6	2-tie
-	DN25 (JUOTETTAVA)	VCZAS6000/U	6	2-tie
-	DN15 (JUOTETTAVA)	VCZMA6000/U	3,6	3-tie
-	DN15 (SISÄKIERRE)	VCZME6000/U	3,4	3-tie
5396089	DN20 (22 mm)	VCZMF6000/U	7,1	3-tie
-	DN20 (ULKOKIERRE)	VCZMG6000/U	6,9	3-tie
-	DN20 (SISÄKIERRE)	VCZMH6000/U	7	3-tie
-	DN20 (JUOTETTAVA)	VCZML6000/U	6,4	3-tie
-	DN25 (28 mm)	VCZMM6000/U	7,7	3-tie
-	DN25 (SISÄKIERRE)	VCZMP6000/U	7,7	3-tie
-	DN25 (ULKOKIERRE)	VCZMQ6000/U	7,7	3-tie
-	DN25 (JUOTETTAVA)	VCZMS6000/U	7,7	3-tie

22 mm ja 28 mm versioiden mukana toimitetaan lukkorengaat ja mutterit.



Venttiilin sisäosa



Kaapeli Molex-liitännällä

VARUSTEET

LVI-NRO	TUOTENUMERO	TYYPPI
-	VCZZ1000	2-tieventtiilin sisäosa ja huoltotyökalu
5396100	VCZZ6000/U	3-tieventtiilin sisäosa ja huoltotyökalu
-	40007035-005/U	3-napainen kaapeli Molex-liitännällä, 1 m

Toimilaite



LVI-NRO	TUOTENUMERO	TYYPPI
-	VC4012ZZ00/U	230 V, 2-as., SPST (ei lisäkytkintä), Molex-liitäntä
-	VC4013ZZ00/U	230 V, 2-as., SPST (ei lisäkytkintä), 1 m kaapeli
-	VC4612ZZ00/U	230 V, 2-as., SPDT (vaihtokosketin), Molex-liitäntä
-	VC4613ZZ00/U	230 V, 2-as., SPDT (vaihtokosketin), 1 m kaapeli
-	VC6012ZZ00/U	230 V, 3-as., SPST (ei lisäkytkintä), Molex-liitäntä
-	VC6013ZZ00/U	230 V, 3-as., SPST (ei lisäkytkintä), 1 m kaapeli
-	VC6612ZZ00/U	230 V, 3-as., SPDT (vaihtokosketin), Molex-liitäntä
-	VC6613ZZ00/U	230 V, 3-as., SPDT (vaihtokosketin), 1 m kaapeli

A close-up photograph of a brass thermostatic mixing valve. The valve has a green plastic handle at the top. The brass body is engraved with the text 'IMEP', '143', and 'DF'. The background is a blurred metal surface.

7

TERMOSTAATTISET SEKOITUSVENTTIILIT

Termostaattiset sekoitusventtiilit sekoittavat lämmintä ja kylmää vettä halutun lämpötilan saavuttamiseksi. Niitä käytetään sekä pienissä että suurissa lämminvesijärjestelmissä, aina kun tarvitaan luotettava ja tasainen käyttöveden lämpötila.

Termostaattinen sekoitusventtiili DN15



VENTTIILISARJA:	TM50
MATERIAALI:	Sinkkikadon kestävä messinki
VÄLIAINE:	Vesi
MAKS. LÄMPÖTILA:	90 °C
SÄÄDETTÄVÄ LÄMPÖTILA:	30 – 60 °C
LIITÄNTÄ:	Ulkokierre (tiivistettävä)

LVI-NRO	KOKO	TUOTENUMERO	TYYPPI
-	DN15	TM50-1/2A	(G20x)G15 (sis. liittimet)
4024003	DN15	TM50-1/2E	G20 (ilman liittimiä)
-	DN15	TM50-1/2ERV	G20 (sis. yksisuunta-venttiilit kylmälle ja lämpimälle tulovedelle)

TARVIKKEET JA VARAOSAT



LVI-NRO	KOKO	TUOTENUMERO	TYYPPI
-	G20	KB191-3/4	Yksisuuntaventtiili (jälkiasennukseen)
-	(G20x)G15	VST06-1/2	Liitin HUOM. Sisältää 2 kpl/sarja

Termostaattinen sekoitusventtiili DN20



VENTTIILISARJA:	TM200
MATERIAALI:	Sinkkikadon kestävä messinki
VÄLIAINE:	Vesi
MAKS. LÄMPÖTILA:	90 °C
SÄÄDETTÄVÄ LÄMPÖTILA:	30 – 60 °C
LIITÄNTÄ:	Ulkokierre (tiivistettävä)

LVI-NRO	KOKO	TUOTENUMERO	TYYPPI
4024002	DN20	TM200-3/4A	(G20x)G20 (sis. liittimet)

TARVIKKEET JA VARAOSAT



LVI-NRO	KOKO	TUOTENUMERO	TYYPPI
-	G20	KB191-3/4	Yksisuuntaventtiili (jälkiasennukseen)
-		TM200A-30/60	Lämpöanturin runko 30/60



Termostaattinen sekoitusventtiili DN15-DN50



VENTTIILISARJA:	TM3400
MATERIAALI:	Punametalli
VÄLIAINE:	Vesi
MAKS. LÄMPÖTILA:	90 °C
SÄÄDETTÄVÄ LÄMPÖTILA:	45-65 °C (tehdasasetus 55 °C)
LIITÄNTÄ:	Liitin (sisäkierre)

LVI-NRO	KOKO	TUOTENUMERO
-	DN15	TM3400.916
-	DN20	TM3400.926
-	DN25	TM3400.936
-	DN32	TM3400.946
-	DN40	TM3400.956
-	DN50	TM3400.966

Termostaattinen sekoitusventtiili DN65- DN80



VENTTIILISARJA:	TM3410
MATERIAALI:	Punametalli
VÄLIAINE:	Vesi
MAKS. LÄMPÖTILA:	90°C
SÄÄDETTÄVÄ LÄMPÖTILA:	45-65 °C (tehdasasetus 55 °C)
LIITÄNTÄ:	Laippaliitäntä

LVI-NRO	KOKO	TUOTENUMERO
-	DN65	TM3410.608
-	DN80	TM3410.808

8

ILMANPOISTIMET JA SUODATTIMET LÄMMITYS- JÄRJESTELMIIN

On tärkeää poistaa ilma ja hiukkaset suljetusta lämmitysjärjestelmästä. Tämän tarkoituksena on välttää järjestelmän toimintaongelmat. Honeywell Homen automaattiset ilmanpoistimet on hyväksytty käytettäväksi sekä vedellä että glykoliseoksilla VDI 2035:n mukaisesti. Uusi MHF49-magneettisuodatin tulee olemaan arvostettu lisä tuleviin ja olemassa oleviin järjestelmiin, koska se parantaa toimintavarmuutta merkittävästi.



Ilmanpoistin lämmitys- ja jäähdytysjärjestelmiin



VENTTIILISARJA:	E121
MATERIAALI:	Messinki, muovinen uimuri
VÄLIAINE:	Vesi/glykoli
MAKS. LÄMPÖTILA:	110 °C
PAINELUOKKA:	PN10

E121 vaatii aina alla olevan sulkuventtiilin huollon helpottamiseksi.

LVI-NRO	KOKO	TUOTENUMERO	TYYPPI
4162130	DN10	E121-3/8A	HUOM. 12 kpl/pakk.
4162131	DN15	E121-1/2A	HUOM. 12 kpl/pakk.

VARUSTEET



LVI-NRO	KOKO	TUOTENUMERO	TYYPPI
4162139	DN10	Z121-3/8A	Sulkuventtiili E121:een. HUOM. 12 kpl/pakk.
4162140	DN15	Z121-1/2A	Sulkuventtiili E121:een. HUOM. 12 kpl/pakk.

VARAOSAT

LVI-NRO	TUOTENUMERO	TYYPPI
-	X121-AA	Uimuri ja kansi E121:een. HUOM. 12 kpl/pakk.

Ilmanpoistin lämmitys- ja jäähdytysjärjestelmiin



VENTTIILISARJA:	EA122
MATERIAALI:	Messinki/muovi
VÄLIAINE:	Vesi/glykoli
MAKS. LÄMPÖTILA:	110 °C
PAINELUOKKA:	PN6

EA122:ssa on integroitu sulkuventtiili huolto- ja puhdistusta varten.

LVI-NRO	KOKO	TUOTENUMERO
4162132	DN8/10	EA122-AA
4162133	DN6/10	EA122-BA

VARAOSAT



0900761

LVI-NRO	TUOTENUMERO	TYYPPI
-	0900577	Uimuri ja kansi EA122:een
-	0900761	Kansi (punainen) ja tiiviste EA122:een

Ilman- ja lietteenpoistimet lämmitys- ja jäähdytysjärjestelmiin



VENTTIILISARJA:	HF49
MATERIAALI:	Sinkkikadon kestävä messinki
VÄLIAINE:	Vesi
MAKS. LÄMPÖTILA:	90 °C
PAINELUOKKA:	10 bar
MAKS. VIRTAAMA:	3,6 m³/h

HF49:ssä on integroitu magneetti metallien erottamiseen, mukana (pesän) eristyskuori, voidaan asentaa sekä vaaka- että pystysuoraan.

LVI-NRO	KOKO	TUOTENUMERO	KVS
-	DN25	HF49-1A	7,8

VARAOSAT



EE49



KH49



PE49

LVI-NRO	TUOTENUMERO	TYYPPI
-	EE49	Ilmanpoistin
-	KH49	Tyhjennysventtiili (liete)
-	PE49	Fosfaattisuodatin, suojaa järjestelmää korroosiolta. Käytetään vain järjestelmissä, joissa ei ole alumiiniosia

Magneettisuodatin lämmitys- ja jäähdytysjärjestelmiin

UUTUUS!



VENTTIILISARJA:	MHF49
MATERIAALI:	Messinki, suodatin ruostumatonta terästä, suodatinkotelo polyamidia
VÄLIAINE:	Vesi/glykoli
MAKS. LÄMPÖTILA:	90 °C
PAINELUOKKA:	6 bar
SUODATINTYYPPI:	100 mikronia, magneettinen (1.1 000 Gauss)

MHF49 voidaan asentaa sekä vaaka- että pystysuoraan.

LVI-NRO	KOKO	TUOTENUMERO	KVS	TYYPPI
-	DN20	MHF49-3/4A	6,8	G20, palloventtiileillä
-	DN22	MHF49-22A	6,5	Palloventtiileillä ja lukkorengas-kiinnityksellä
-	DN25	MHF49-1A	7,5	G25, palloventtiileillä
-	DN28	MHF49-28A	7,0	Palloventtiileillä ja lukkorengas-kiinnityksellä

VARUSTEET



LVI-NRO	TUOTENUMERO	TYYPPI
-	MHF49-IS	Eristyskuori, muotoon valettu

9

LINJASÄÄTÖVENTTIILIT LÄMMITYS- JA JÄÄH- DYTYSJÄRJESTELMIIN

Lämmitys- ja jäähdytysjärjestelmiin asennetaan linjasäätöventtiilit sen varmistamiseksi, että kaikki järjestelmän osat saavat mitoitettun väliainemäärän tarpeen vaihteluista riippumatta. Tasapainotettu järjestelmä on energiatehokas ja mahdollistaa suuret taloudelliset hyödyt. Honeywell Home on sekä staattisten että automaattisten paine-erosäädettyjen linjasäätöventtiilien ja varusteiden johtava valmistaja.



Linjasäätöventtiili Kombi-2-plus sininen



V5032BLF (pienille virtaamille)

VENTTIILISARJA:	V5032BLF
VENTTIILITYYPPI:	Staattinen
MATERIAALI:	Sinkkikadon kestävä messinki
MITTAUSMAHDOLLISUUS:	Kyllä
ESISÄÄTÖMAHDOLLISUUS:	Kyllä
VÄLIAINE:	Vesi/glykoli (glykolia enintään 50 %)
MIN.-MAKS. LÄMPÖTILA:	-20 - 130 °C
PAINELUOKKA:	PN16
LIITÄNTÄ:	Sisäkierre

V5032B Kombi-2-plus on linjasäätöventtiili, joka on tarkoitettu asennettavaksi paluuputkeen ja tarjoaa lisätoimintoja, kuten sulkuventtiili, tyhjennys ja täyttö.

LVI-NRO	KOKO	TUOTENUMERO	KVS
4014995	DN15	V5032Y0015BLF	0,43

Linjasäätöventtiili Kombi-2-plus sininen



V5032B

VENTTIILISARJA:	V5032B
VENTTIILITYYPPI:	Staattinen
MATERIAALI:	Sinkkikadon kestävä messinki
MITTAUSMAHDOLLISUUS:	Kyllä
ESISÄÄTÖMAHDOLLISUUS:	Kyllä
VÄLIAINE:	Vesi/glykoli (glykolia enintään 50 %)
MIN.-MAKS. LÄMPÖTILA:	-20 - 130 °C
PAINELUOKKA:	PN16
LIITÄNTÄ:	Sisäkierre

V5032B Kombi-2-plus on linjasäätöventtiili, joka on tarkoitettu asennettavaksi paluuputkeen ja tarjoaa lisätoimintoja, kuten sulkuventtiili, tyhjennys ja täyttö.

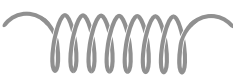
LVI-NRO	KOKO	TUOTENUMERO	KVS
4024006	DN10	V5032Y0010B	0,63
4014969	DN15	V5032Y0015B	2,6
4014970	DN20	V5032Y0020B	6,5
4014971	DN25	V5032Y0025B	6,6
4014972	DN32	V5032Y0032B	21,9
4014973	DN40	V5032Y0040B	21,2
4014974	DN50	V5032Y0050B	41,5
4014975	DN65	V5032Y0065B	45,3
4014976	DN80	V5032Y0080B	73



Paine-erosäädin / sulkuventtiili Kombi-Auto/Kombi-S



V5001P KOMBI-AUTO



V5001S KOMBI-S

VENTTIILISARJA:	V5001P / V5001S
VENTTIILITYYPPI:	Paine-eroventtiili
MATERIAALI:	Sinkkikadon kestävä messinki
MITTAUSMAHDOLLISUUS:	Kyllä
ESISÄÄTÖMAHDOLLISUUS:	Kyllä
VÄLIAINE:	Vesi/glykoli (glykolia enintään 50 %)
MIN.-MAKS. LÄMPÖTILA:	-20 - 130 °C
PAINELUOKKA:	PN16
LIITÄNTÄ:	Sisäkierre

Kombi-Auto V5001P on paine-eron säätöventtiili, joka on tarkoitettu asennettavaksi paluuputkeen. V5001S on sulkuventtiili, joka on tarkoitettu asennettavaksi menoputkeen. Yhdessä (V5001P ja V5001S) ne säätävät paine-eron automaattisesti asetettuun arvoon.

LVI-NRO	KOKO	TUOTENUMERO	KVS	NIMIKE
-	DN15	V5001PY1015	4,1	5-35 kPa, Q min./maks. 5-35 kPa paineella 40/1700 l/h
-	DN20	V5001PY1020	7,5	5-35 kPa, Q min./maks. 5-35 kPa paineella 60/2600 l/h
-	DN25	V5001PY1025	8,7	5-35 kPa, Q min./maks. 5-35 kPa paineella 100/3000 l/h
-	DN32	V5001PY1032	17,6	5-35 kPa, Q min./maks. 5-35 kPa paineella 150/6500 l/h
-	DN40	V5001PY1040	24,5	5-35 kPa, Q min./maks. 5-35 kPa paineella 200/9000 l/h
-	DN50	V5001PY1050	30	5-35 kPa, Q min./maks. 5-35 kPa paineella 450/19000 l/h

LVI-NRO	KOKO	TUOTENUMERO	KVS
-	DN15	V5001SY2015	5,3
-	DN20	V5001SY2020	9
-	DN25	V5001SY2025	13,5
-	DN32	V5001SY2032	22,7
-	DN40	V5001SY2040	36,8
-	DN50	V5001SY2050	51,6

LVI-NRO	KOKO	TUOTENUMERO	KVS	NIMIKE
-	DN15	V5001PY2015	4,1	30-60 kPa, Q min./maks. 30-60 kPa paineella 50/1900 l/h
-	DN20	V5001PY2020	7,5	30-60 kPa, Q min./maks. 30-60 kPa paineella 50/3000 l/h
-	DN25	V5001PY2025	8,7	30-60 kPa, Q min./maks. 30-60 kPa paineella 100/3500 l/h
-	DN32	V5001PY2032	17,6	30-60 kPa, Q min./maks. 30-60 kPa paineella 200/10000 l/h
-	DN40	V5001PY2040	24,5	30-60 kPa, Q min./maks. 30-60 kPa paineella 250/13000 l/h
-	DN50	V5001PY2050	30	30-60 kPa, Q min./maks. 30-60 kPa paineella 500/20000 l/h

Linjasäätöventtiili

Kombi-F



V6000D KOMBI-F

VENTTIILISARJA:	V6000D
VENTTIILITYYPPI:	Linjasäätöventtiili
MATERIAALI:	Pallografiittivalurauta GGG50, sisäpuolella epoksi
MITTAUSMAHDOLLISUUS:	Kyllä
ESISÄÄTÖMAHDOLLISUUS:	Kyllä
VÄLIAINE:	Vesi/glykoli (glykolia enintään 50 %)
MIN.-MAKS. LÄMPÖTILA:	-10 - 120 °C
PAINELUOKKA:	PN16
LIITÄNTÄ:	Laippaliitäntä

V6000D on linjasäätöventtiili, joka on tarkoitettu asennettavaksi paluuputkeen.

LVI-NRO	KOKO	TUOTENUMERO	KVS
-	DN65	V6001D0065A	74,4
-	DN80	V6001D0080A	111
-	DN100	V6001D00100A	165
-	DN125	V6000D0125A	242
-	DN150	V6000D0150A	372
-	DN200	V6000D0200A	704
-	DN250	V6000D0250A	812

Linjasäätöventtiilien varusteet



Virtaamamittari



Mittausyhteet



Mittausyhteen adapteri

VARAOSAT

LVI-NRO	TUOTENUMERO	TYYPPI
-	VS2600C001	Vaihtomittausyhteet 2 kpl (sin./pun.)
-	VS3600C002	Mittausyhteen adapteri 2 kpl (käytetään muiden mittarityyppien kanssa)
4014994	VM242A0101	Virtaamamittari säätöä varten, sisältää laukun ja varusteet kaikkia kokoja varten



Honeywell
W I R E L E S S

20.0°C

10

HUONESÄÄTÖ

Evohomella saat asuinmukavuuden hallintaasi. Evohome muodostaa yhteyden kotisi Wi-Fi-verkkoon. Lämpötilaa säädetään/ohjataan suoraan värilliseltä kosketusnäytöltä tai äylaitteidesi sovelluksen kautta. Evohome-järjestelmällä voidaan ohjata sekä pattereita että lattialämmitystä, ja oikeilla lisävarusteilla vaikka auton moottorinlämmittintä jne. Saat kotisi lämpötilan täydelliseen hallintaan ja haluttaessa voit säätää eri lämpötilan kuhunkin huoneeseen. Näin voit säästää energiakustannuksia.



Evohome



ATF800 pöytäjalusta ja verkkomuuntaja



HR92 elektroninen patteritermostaatti



T87RF huonetermostaatti



Evohome-ohjauskeskus Wi-Fi-yhteydellä



ATF600 asennuslevy seinäkiinnitykseen



HCE80 riviliitin



HCS80 laajennusliitin



MT4-230-NC toimilaite



HRA80 ulkoinen antenni



BDR91A1000 relekotelo 5A



R6660D1009 relekotelo 10A



HM80 ohjausyksikkö



RFG100 yhdyskäytävä

Nykyaikainen värillinen kosketusnäyttö mahdollistaa jopa 12 vyöhykkeen ohjauksen eri lämpötila- ja aika-asetuksilla. Jokaiselle vyöhykkeelle on 7 päivän ohjelma, jossa on monia mahdollisuuksia toteuttaa haluamasi mukavuus. Värinäyttö, itse ohjauskeskus, on osa Evohome-huonesäätöjärjestelmää ja käyttää langatonta RF-tekniikkaa (868 MHz).

Evohome ohjauskeskuksessa on sisäänrakennettu Wi-Fi-yhteys, joka mahdollistaa pääsyn järjestelmään älylaitteilla. Evohome mahdollistaa patterien, lattialämmityksen, vyöhyke- ja sekoitusventtiilien tai eri lämmitysjärjestelmien yhdistelmän säädön kotona ja toimistossa, ja valinnaisesti on mahdollista ohjata myös lämmityskattilaa, lämpöpumppuja ja lämpimän käyttöveden kiertojärjestelmää.

LVI-NRO	TUOTENUMERO	NIMIKE
-	ATC928G3000	Evohome-ohjauskeskus Wi-Fi-yhteydellä
-	HR92	Elektroninen patteritermostaatti M30x1,5
-	T87RF	Huonetermostaatti, pyöreä
-	ATF600	Asennuslevy seinäkiinnitykseen ja sisäinen 230 V muuntaja
-	ATF800	Pöytäjalusta ja verkkomuuntaja, 230 V, EU-pistotulppa
-	HCE80	Riviliitin viidelle vyöhykkeelle
-	HCS80	Laajennusliitin (HCE80:lle) kolmea lisävyöhykettä varten
4037643	MT4-230-NC	Toimilaite, 230 VAC päälle/pois, 240 s, 4 mm, 90 N, NC = normaalisti suljettu
-	HRA80	Ulkoinen antenni
-	BDR91A1000	Relekotelo 5A (vyöhykeventtiileille jne.)
-	R6660D1009	Relekotelo 10A (vyöhykeventtiileille jne.)
-	HM80	Ohjausyksikkö, sisältää pinta-asennettavan lämpötila-anturin, 230 V
-	RFG100	Yhdyskäytävä pyöreään termostaattiin, mahdollistaa pääsyn älylaitteilla



Internet:
homecomfort.resideo.com/fi

Resideo

Osoite:
Metsänneidonkuja 12
02130 Espoo

Ota yhteyttä

Asiakaspalvelu (englanninkielinen):
+358 207 522 055 | cc.fi@resideo.com

Tekninen tuki: lvi.fi@resideo.com

Jälleenmyyjäverkostosta Suomessa vastaa:
Ari Nieminen, Account Manager
+358 400 207 218 | ari.nieminen@resideo.com

11/2019
© 2019 Resideo Technologies, Inc.
The Honeywell Home trademark is
used under license from Honeywell
International Inc. All rights reserved.

Honeywell Home